



資料5
(補足説明資料)

More. AWAJI.

暮らすほど、好きになる。



More
PEOPLE.

可能性が、育つまちへ。



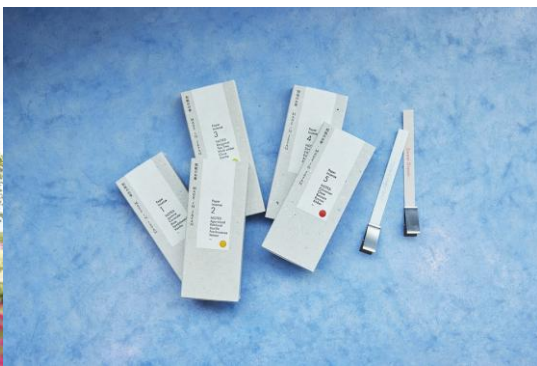
More
LIFE.

心地よい暮らしを、いつまでも。



More
ENERGY.

地域の宝が、まちの力に。



【理念】

すべての市民の可能性を高め、すべての市民が輝く淡路市

【将来像（キャッチコピー）】

More AWAJI. 暮らすほど、好きになる。

（補足説明）

理念とは、まちづくりの“考え方・価値観”（ブレない軸）
将来像とは、その理念のもとで実現したい“まちの姿”（ゴールの見せ方）
理念のもと、人と人とのつながりや関わりが広がることでまちの価値が高まり、
暮らすほどに愛着が深まるまちをめざします。

将来像（キャッチコピー）に込めた思い

「More」には

「MORE」には、淡路市の魅力や価値をさらに高めていくことそして、市民一人ひとりの可能性や挑戦が広がり自分らしく輝けるまちを目指すという思いを込めています。

More.
AWAJI.

暮らすほど、好きになる。

ロゴイメージ



人と人、地域と地域
を繋ぐ架け橋をイメージ

海や風のリズム
ゆったりとした
時間の流れ

豊かな自然と
暮らしを育むあたたかさ

「暮らすほど、好きになる」には

市民アンケートやワークショップで出てきた“愛着”や“住みやすい”と感じている方の思いを表現しています。かつては“島外にいる人の想い”から生まれた将来像。今回は、“今ここで暮らす人の実感”から生まれた将来像へとバトンを繋ぎます。

なぜあえて「英語」なのか？

意味を一つに固定しないことで、市民一人ひとりの関わり方そのものが、この言葉を育てていく設計としています。また、言葉のストーリーを職員や市民が誇りを持って語れるようにという思いを込めています。

More. AWAJI.

暮らすほど、好きになる。

MORE AWAJI 構想 (案)

～暮らしそのものをブランド化する～

人口減少時代において、従来の「移住者獲得競争」「観光客獲得競争」「企業誘致競争」では差別化できません。淡路市が目指すのは「人を集めるまち」ではなく、共感を集めるまちです。



More
PEOPLE.

可能性が、育つまちへ。



More
LIFE.

心地よい暮らしを、
いつまでも。



More
ENERGY.

地域の宝が、
まちの力に。

1. MORE AWAJIとは

MORE AWAJIはロゴではありません。

キャッチコピーでもありません。

淡路市で暮らす価値そのものを表現する
ブランドコンセプトです。

「暮らすほど、好きになる。」

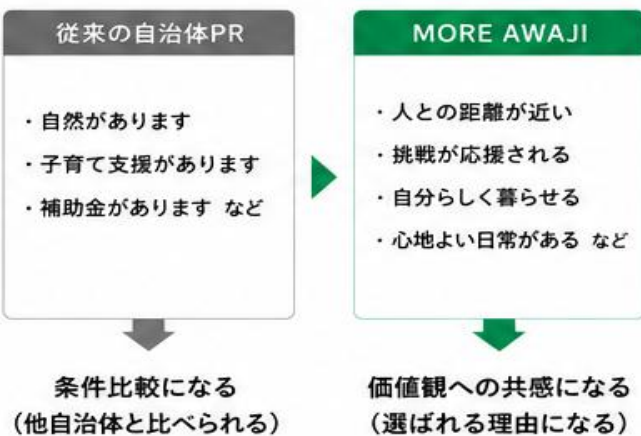
その“好き”は、人によってさまざまです。

- 淡路市が好きになる
- 挑戦が好きになる
- 人が好きになる
- 自分自身が好きになる
- 仕事が好きになる
- など



だからこそ、MORE AWAJIは完成された言葉ではなく、
市民一人ひとりが意味を育てる言葉です。

2. 世界観・価値観による差別化



3. 施策展開 (暮らし全体をブランド化)



4. ブランドの主役は市民

市民一人ひとりが「私にとってのMORE」を語れる状態を目指します。



MORE FAMILY
家族との時間を
大切に暮らす



MORE CHALLENGE
挑戦する暮らし



MORE FISHING
釣りを楽しむ暮らし



MORE SUNSET
夕日とともに暮らす
日常



MORE MYSELF
自分らしく生きる
暮らし

5. 目指すゴール

最終的なゴールは、人口でも観光客数でもありません。

「MORE AWAJIのファンが
増え続けるまち」

その結果として、好循環を生み出します。



共感の輪が広がり、淡路市の未来をつくります。



まずは関わることから。つながりが深まるほど、淡路市での暮らしが“もっと”魅力的に。

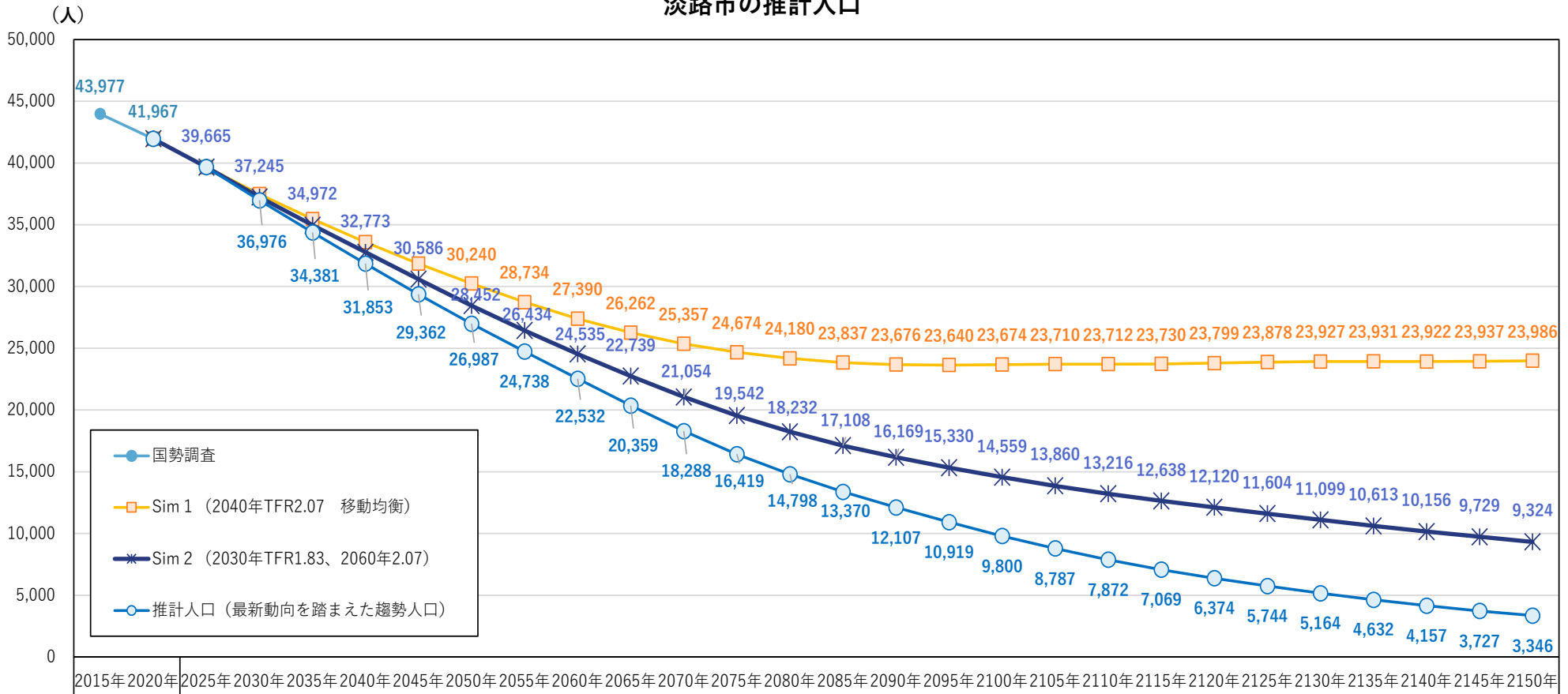
あなたの「MORE」は何ですか？



一人ひとりの「もっと」を見つけ、発信し、育てていく参加型ブランドへ。
市民や移住者自身が意味をつくり、MORE AWAJIの世界観を育てる。

淡路市将来人口シミュレーション（2100年まで）

淡路市の推計人口



| | 出生 | 死亡 | 移動 |
|-------|----------------------------|---------------|-------------|
| Sim 1 | 2040年に人口置換水準の2.07 | 社人研の生残率仮定値を採用 | 2040年に移動を均衡 |
| Sim 2 | 2030年に1.83 2060年に2.07 | 社人研の生残率仮定値を採用 | 社人研の純移動率仮定値 |
| 最新動向 | 社人研の子ども女性比仮定値から換算した合計特殊出生率 | 社人研の生残率仮定値 | 社人研の純移動率仮定値 |

合計特殊出生率：女性が一生のうちに産む子どもの数を示す指標
(淡路市の令和2年国勢調査による合計特殊出生率 1.37)

人口置換水準(2.07)：人口を将来も維持するために必要とされる出生率

総合計画施策体系図（案）

第2次後期基本計画

| 基本目標（章） | まちづくりの方向性（節／基本施策） |
|-----------------------------------|-------------------------|
| 第1章 共に築く次世代につなぐまち （共生・協働・行政経営） | 1 互いに尊重する共生社会の実現 |
| | 2 協働によるまちづくりの推進 |
| | 3 交流の促進 |
| | 4 持続可能な行政経営の推進 |
| 第2章 安全安心で快適に暮らせるまち （定住環境） | 1 定住拠点の整備 |
| | 2 道路交通網の整備 |
| | 3 公共交通機関の充実 |
| | 4 上・下水道の整備 |
| | 5 地域におけるデジタル化の推進 |
| | 6 安全安心対策の強化 |
| 第3章 支え合い健やかに暮らせるまち （保健・医療・福祉） | 1 健康づくりの推進 |
| | 2 支え合う地域福祉の推進 |
| | 3 高齢者福祉の充実 |
| | 4 障がい者（児）福祉の充実 |
| | 5 出会いから子育てにつなぐ一貫した支援の充実 |
| 第4章 ふるさと淡路を学び創り育てるまち （教育） | 1 学校教育の充実 |
| | 2 生涯学習の充実 |
| | 3 スポーツ・レクリエーションの充実 |
| | 4 人権教育の推進 |
| 第5章 地域資源と地域活力があふれるまち （産業） | 1 環境先進地への取組 |
| | 2 地域産業の活性化（農漁業） |
| | 3 地域産業の活性化（商工業） |
| | 4 地域資源の活用（歴史文化） |
| | 5 地域資源の活用（観光振興） |

第3次基本計画（案）

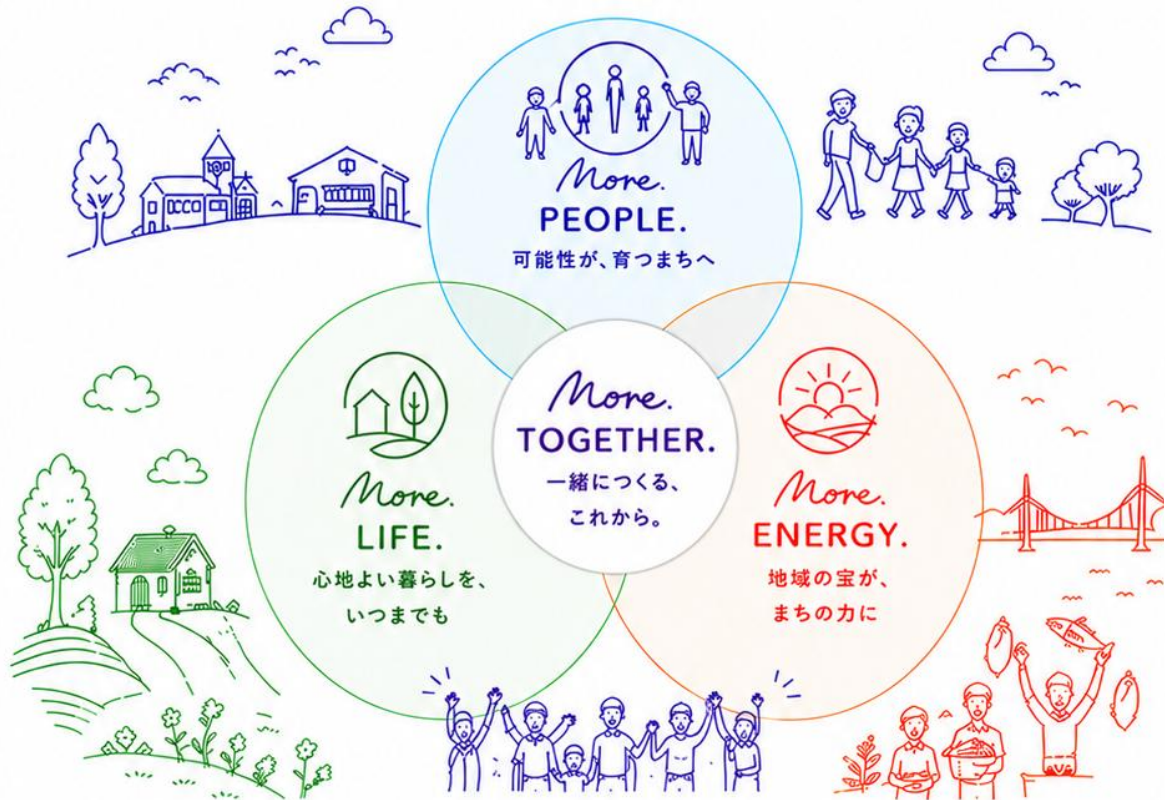
| 基本目標 | | 施策分野 | 関係部署 | 分野横断の戦略的アプローチ | | R8年度 淡路市長施政方針 6つの柱 | |
|---|---|----------------------|-----------|---------------|------|------------------------|--|
| （共創） More TOGETHER 一緒につくる これから。 共創で進める持続可能なまち | （人） 1. More PEOPLE 可能性が、育つまちへ | 人を育み、“やってみたい”を支え合うまち | 子ども・子育て | 福祉 | DX推進 | シティプロモーション | 少子化対策・未来を担う人づくり 高齢化対策・健康長寿でいきいきと暮らせるまちづくり 人口減少対策・選ばれるまちづくり |
| | | | 健康福祉 | | | | |
| | | | 地域福祉 | | | | |
| | | | 障がい者福祉 | | | | |
| | | | 高齢者福祉 | | | | |
| | | | 学校教育 | | | | |
| | （暮らし） 2. More LIFE 心地よい暮らしを、いつまでも | 安心と心地よさが、暮らしを支え続けるまち | 生涯学習、スポーツ | 教育 | | | |
| | | | 歴史・文化 | | | | |
| | | | 市民交流 | | | | |
| | （活力） 3. More ENERGY 地域の宝が、まちの力に | 地域資源を、新たな価値へ変えていくまち | 人権・男女共同 | 市民生活 | | | |
| | | | 自然環境 | | | | |
| | | | 住環境 | | | | |
| 上下水道 | | | | | | | |
| 道路・交通 | | | | | | | |
| 防災・減災 | | | | | | | |
| （産業） | 地域資源を、新たな価値へ変えていくまち | 移住・定住 | 都市整備 | | | 安全安心対策の強化・強靱（じん）なまちづくり | |
| | | 農業・水産業 | | | | | |
| | | 商工業 | | | | | |
| | | 観光 | | | | | |
| | | 企業誘致 | | | | | |
| （総務） | 地域資源を、新たな価値へ変えていくまち | ふるさと納税 | 危機管理 | | | | |
| | | 行財政 | | | | | |
| （総務） | 地域資源を、新たな価値へ変えていくまち | ふるさと納税 | 企画情報 | | | | |
| | | 行財政 | | | | | |
| （総務） | 地域資源を、新たな価値へ変えていくまち | ふるさと納税 | 総務 | | | 経済振興・新たな魅力と活力の創出 | |
| | | 行財政 | | | | | |
| （総務） | 地域資源を、新たな価値へ変えていくまち | ふるさと納税 | 総務 | | | 行財政改革・持続可能な市政運営の確立 | |
| | | 行財政 | | | | | |

- ※ 市の施策を分かりやすく整理しつつ、すべての分野を過不足なくカバーし、横断的な取組を効果的に進めるため、3つの柱で構成しています。
- ※ 施策分野を簡潔な単語で整理することで、分野の全体像を市民に分かりやすく示すとともに、体系的な整理と進捗管理をしやすくしています。

基本目標：目指す状態（方向性）
 施策分野：具体的に施策を取り組む分野

More.AWAJI.

暮らすほど、好きになる。



～まちの未来の描き方～

More. PEOPLE.
可能性が、育つまちへ

人を育み、“やってみよう”を支え合う

施策分野

- 子ども・子育て
- 生涯学習・スポーツ
- 健康福祉
- 歴史・文化
- 地域福祉
- 市民交流
- 障がい者福祉
- 人権・男女共同参画
- 高齢者福祉
- 学校教育

More. LIFE.
心地よい暮らしを、いつまでも

安心と心地よさが、暮らしを支え続けるまち

施策分野

- 自然環境
- 住環境
- 上下水道
- 道路・交通
- 防災・減災
- 移住・定住

More. ENERGY.
地域の宝が、まちの力に

地域資源を、新たな価値へ変えていくまち

施策分野

- 農業・水産業
- 商工業
- 観光
- 企業誘致
- ふるさと納税
- 行財政

分野横断の戦略的取組（2つの横断テーマ）

DXの推進
暮らしを、もっと便利にデジタルの力で、持続可能で利便性の高いまちへ

シティプロモーション
まちの価値を、もっと伝える淡路市の魅力を高め、内外に発信し、愛着と関係人口を広げるまちへ

今後の展開イメージ



More.
AWAJI.

暮らすほど、好きになる。



人を育み“やってみたい”を支え合う。



心地よい暮らしをいつまでも。



地域の宝がまちの力に。

名刺

More.
AWAJI.

暮らすほど、好きになる。



淡路市 企画情報部
まちづくり政策課

あわ神

Awajin

090-1234-5678

awajin@city.awaji.lg.jp

兵庫県淡路市生穂新島8番地

https://www.city.awaji.lg.jp/

職員のポロシャツ カラーバリエーション

● ネイビー



● ライトグレー



ロゴバリエーション

More.
AWAJI.

暮らすほど、好きになる。

シンプル（単色）

More.
AWAJI.

暮らすほど、好きになる。

グラデーションタイプ



暮らすほど、好きになる。

円形タイプ

More.
AWAJI.

暮らすほど、好きになる。

モノクロタイプ

部署サイン（室名サイン）



封筒（角2）



ゴミ袋（45L）



公用車（サイドデザイン）



のぼり



ブランドメッセージ

「More. AWAJI.」を基軸に、3つの視点から淡路市の未来を考え、行動していきます。



人を育み“やってみたい”を支え合う。



つながりや育み、一人ひとりの前向きな行動を促すことで、淡路市の未来をつくります。



心地よい暮らしをいつまでも。



自然や暮らしの豊かさを大切に、地域に愛される資源や魅力を活かし、世代を超えて伝わり続けるまちを目指します。



地域の宝がまちの力に。



地域に愛される資源や魅力を活かし、活力と誇りにあふれるまちをつくります。

カラー展開

自然・海・太陽・大地の恵みをイメージしたカラーで展開します。



SEA BLUE
海の青



FOREST GREEN
森の緑



SUN ORANGE
太陽の橙



SAND GRAY
大地の灰



総合計画を飛び越えて日常の中で市民が感じられるものに

策定スケジュール

| | 令和8年度 | | | | | | | | | | | |
|--------------------------|-------|----|----|----|----|----|-----|--------------------|-----|----|----|----|
| | 4月 | 5月 | 6月 | 7月 | 8月 | 9月 | 10月 | 11月 | 12月 | 1月 | 2月 | 3月 |
| 第3次淡路市総合計画基本構想の策定 | | | | | | | | | | | | |
| 第3次淡路市総合計画基本計画・第3期総合戦略策定 | | | | | | | | | | | | |
| 第3次淡路市総合計画・第3期総合戦略全体版の策定 | | | | | | | | | | | | |
| パブリック・コメントの実施支援 | | | | | | | | プレ パブコメ (予定) | | | | |
| 概要版の原稿作成 | | | | | | | | | | | | |
| 計画書及び概要版の印刷製本 | | | | | | | | | | | | |
| 審議会 | | | ③ | | ④ | | ⑤ | ⑥ | | ⑦ | | |
| 庁内会議 | | ① | | ② | | ③ | | ④ | ⑤ | ⑥ | | |

(直近のスケジュール)

6月8日 (月) 第3回審議会