

購入前に申請を!!

生ごみ処理機

コンポスト

最大5万円!!

# 購入助成制度のお知らせ

生ごみの減量を目的として、市民や市内事業者による生ごみの自家処理を促進するため、「生ごみ処理機」や「コンポスト」を購入する方に助成金を交付します。

## 生ごみ処理機って どんなもの？

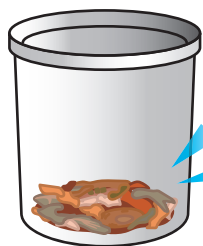
熱や風の中で生ごみの水分を蒸発・乾燥させて減量します。家庭用生ごみ処理機の多くがこのタイプです。サイズが小さめなものが多く、キッチンなどで手軽に生ごみを処理でき、かくはん機能がついているものは数時間で処理ができます。



①生ごみを入れます。

②乾燥・かくはん・分解。

※生ごみ処理機の種類によって処理方法が異なります。

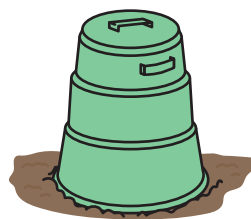


③約7分の1に容量を減らせます！

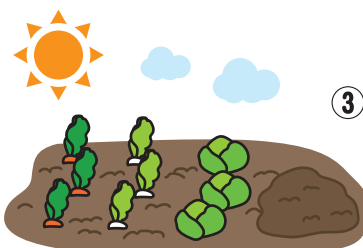
## コンポストって どんなもの？

自然の力を利用する、エコな処理方法です。微生物の働きで生ごみを水と炭酸ガスに分解し、約10分の1まで減容できます。処理後は肥料として使えるので、家庭菜園やガーデニングをしている方に人気です。

①庭や畑など、土の地面に設置します。



②生ごみや落ち葉を入れて、微生物が発酵・分解。



③有機肥料として利用できます！

※イラストは代表的なタイプです。種類・特性などについては、取扱店（販売店）にお問い合わせください。

申請方法は裏面をご確認ください▶▶