

淡路市地域包括支援センター

地域包括支援センターは、高齢者の暮らしに関する相談や問題に対応する総合相談の窓口です。ご本人を始め、ご家族の方、地域の方からの相談に対応しています。

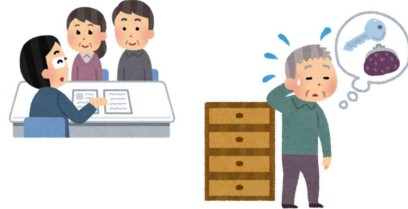
場所：淡路市役所1号館1階（地域福祉課内）
住所：〒656-2292 淡路市生穂新島8番地
電話：0799（64）2145
FAX：0799（64）2564
スタッフ：保健師・認知症地域支援推進員・社会福祉士・主任介護支援専門員
介護支援専門員・管理栄養士 他



たとえば…

生活や健康について、
困ったことや心配ごとなど
ご相談ください

- 今の健康を維持したい
- お金の管理に自信がなくなってきた など



たとえば…

高齢者についての心配ごと、
介護での疲れや悩みなど
ご相談ください

- 利用できるサービスを知りたい
- 介護に疲れた
- 家族が振り込め詐欺の被害にあった



たとえば…

近所の高齢者に関する
心配ごと、気になることなど
ご相談ください

- 外出している姿を見かけなくなった高齢者がいる
- 近所に、高齢者を怒鳴っているような声がする家がある



地域の相談窓口には在宅介護支援センターがあります。
淡路市役所（地域包括支援センター）の委託で活動しています。

事業所名	住所	連絡先
千鳥会在宅介護支援センター	淡路市志筑 818-1	0799-62-7600
聖隷在宅介護支援センター淡路	淡路市久留麻 1863	0799-75-2100
かおりの丘在宅介護支援センター	淡路市高山甲 430-3	0799-86-0668

淡路市認知症サポーター養成講座

認知症について知りたい、何か自分に出来ることをお手伝いしたい・・・
あなたの地域や職場で、サポーター講座を開いてみませんか???

認知症は、特別な病気ではありません。誰でもなる可能性があります。そして、家族や周囲の人の理解・協力があれば、住み馴れた地域で生活を続けることが出来ます。
淡路市では、“認知症でも安心して暮らせるまち”を目指して、**認知症サポーター養成講座**を行っています。
認知症サポーターは、認知症について正しく知り、理解・協力する、本人と家族の“応援者”です。

★受講された方には、オレンジリング（認知症サポーターの証）をお渡しします。

さらにステップアップ講座を受講し、地域で活動をしているサポーターもいます。

【お問い合わせ】 地域包括支援センター 保健師 電話 0799-64-2145

介護予防のための取り組み

いつまでも住み慣れた地域で、いきいきと自分らしい生活が送れるよう、生活機能の低下や重度化をできるだけ防ぎましょう。

日頃の生活の中ですこしずつ取り組んでみませんか？

いきいき100歳体操

筋力の向上に取り組むことにより要介護状態に陥ることを防ぐとともに、地域に体操の場ができることにより住民がお互いに支え合う地域づくりを目指します。かみかみ100歳体操、しゃきしゃき100歳体操も行っています。



高齢者向け健康料理教室

望ましい食生活を学び、基礎的な調理技術を習得するとともに、高齢者同士交流を持つための教室を行います。

訪問型短期集中予防サービス事業

生活機能の低下がみられる方にリハビリ専門職が訪問し、自宅で出来るトレーニングや動作に関する助言を短期間で行います。

高齢者のための口腔ケア出前講座

口腔ケアをおこなうことにより、お口の病気や誤えん性肺炎を予防することができ、生活の質を高めることができます。口腔機能についての基本的な知識を学ぶ教室を行っています。

淡路市内での介護者の会

認知症や障がいのある人を介護している介護者が集まって、気楽に胸の内を語りあったり、介護に必要な情報を収集・交換する場

地区	名称	日程	時間	会場	実施機関
津名	家族介護者教室	年4回	13:30 ~15:00	しづのおだまき館	千鳥会在宅介護支援センター ☎0799(62)5100
	介護のはじめ	第2水曜	10:30 ~12:00	omiyageya HATCH (八淨寺横)	淡路市社会福祉協議会 地域支えあいセンター つな ☎0799(62)5215
	淡路高次脳機能障害家族会 「いざなぎ」	第2金曜 (1・8月休)	10:00 ~12:00	田井会館	淡路高次脳機能障害家族会 「いざなぎ」 代表:杉山 ☎0799(70)1575
岩屋	家族介護者教室	第3木曜	13:30 ~15:00	岩屋保健センター	聖隷在宅介護支援センター淡路 ☎0799(75)2100
	かもめの会 (いわや認知症をささえる 家族のつどい)	第2水曜	13:30 ~15:00	岩屋保健センター	淡路市社会福祉協議会 地域支えあいセンター いわや ☎0799(72)0084
北淡	認知症の方を介護されて いるみなさんのつどい	第2水曜	13:00 ~15:00	北淡総合福祉 センター	淡路市社会福祉協議会 地域支えあいセンターほくだん ☎0799(82)0922
一宮	認知症を支える家族の つどい	第2月曜	10:00 ~11:30	ゆうゆうライフ (一宮社協)	淡路市社会福祉協議会 地域支えあいセンターいちのみや ☎0799(85)2040 かおりの丘在宅介護支援センター ☎0799(86)0668
東浦	東浦介護者の会	第2木曜	13:30 ~15:00	久留麻老人福祉 センター	淡路市地域包括支援センター ☎0799(64)2145

認知症カフェ

認知症の方やご家族、地域の方など誰でも気軽に集まり交流や情報交換できる場

地区	名称	日程	時間	会場	実施機関
津名	おひさまCafe	第4水曜	10:00 ~12:00	田井会館	代表:関 ☎090-9983-9019
岩屋	あんこカフェ	第3水曜	14:00 ~15:00	みりおん	代表:中村 ☎090-7889-1233

交流広場

何でも話し合える居場所で地域の方やお友達と楽しく過ごしませんか

地区	名称	日程	時間	会場	実施機関
北淡	ぶらっとカフェ	毎週水曜 毎週金曜	10:00~ 14:00~	あわじ荘シルバー サポートのじま	あわじ荘シルバーサポートのじま ☎0799(80)2700
一宮	つどい場あじさい	第4金曜	11:00 ~14:00	尾崎ふれあい交流広 場(旧尾崎保育園)	代表:松尾 ☎090-3618-8528

認知症相談窓口について

淡路市地域包括支援センター

(市内の総合相談窓口です)

電話:0799(64)2145 / FAX:0799(64)2564

在宅介護支援センター

(地域包括支援センターから業務委託を受け、活動しています)

- 千鳥会在宅介護支援センター 電話 0799(62)7600
- 聖隷在宅介護支援センター淡路 電話 0799(75)2100
- かおりの丘在宅介護支援センター 電話 0799(86)0668

認知症に関する医療相談・受診医療機関

《かかりつけ医療機関》

まずは、かかりつけ医に相談し、必要があれば詳しい検査や投薬を受けます。

《県立淡路医療センター 認知症疾患医療センター》 電話:0799-22-1200(代表)

物忘れ外来診察日:毎週月曜日・金曜日の午後、第1・3水曜日

予約・お問い合わせ:月~金曜日 9:00~16:00

受けられるサービス

《認知症初期集中支援事業》

認知症と診断された方、または認知症の疑いのある方を対象に訪問を行い、生活機能の評価や、必要な支援について指導・助言します。

《高齢者等の見守り・SOSネットワーク事業》

認知症などの病気により行方不明になる恐れのある方が、事前に身体的特徴や連絡先、写真などを登録しておく制度です。

《位置情報システム機器の貸与事業》

認知症高齢者が発信機を携帯することで、居場所が分からなくなったときにその居場所をつき止め、位置情報の提供・現場急行を行うシステムです。

《その他》

おむつの給付や医療機関への送迎、配食サービスなどがあります。

利用条件がありますので、窓口でご相談ください。

介護マークをご活用ください

介護マークは、介護する方が身に着けることで介護中であることを周囲に理解していただくためのものです。介護マークを身に付けている方を外出先等で見かけたら温かく見守り、対応していただくようお願いいたします。

介護マークについてのお問い合わせは

淡路市地域包括支援センターまでお願いいたします。

