

# 市内マップ

## 凡例

- : 公共施設
- : 子育て支援施設
- : 図書館
- : 小中学校
- : 学童
- : 保育園等



- ベビーベッド設置所
- ベビーチェア設置所
- おむつ交換台設置所
- 授乳室
- 子育てほっとステーション

乳幼児の子育て支援



拡大図





室内で楽しもう！ひと工夫でおうち遊びをENJOY

### 折って吹いて「折り紙遊び」

折り紙を使った知育遊びは、子どもの集中力アップにもってこい。はじめての折り紙遊びでおすすめなのが三角折りです。折り紙の基本動作が入っているので、練習代わりにたくさん折ってみましょう。机の上に立て、息を吹きかけたり、子どもたちは飛び散る様子に大興奮。



用意するもの ☆ 折り紙



# 乳幼児の子育て支援



## 乳幼児健診と育児相談

問 こどもサポートセンターおむすび(1号館1F⑬) ☎64-2524

区分	対象	日程・場所
<b>新生児訪問・こんにちは赤ちゃん事業</b> ・保健師や助産師が家庭を訪問し、赤ちゃんの発育状態の確認や予防接種の説明を行います。	生後4か月までの児	各家庭等
<b>4か月児健診</b> ・身体測定 ・小児科医師、整形外科医師の診察 ・保健師や助産師、栄養士の相談	3～4か月児	(原則) 毎月第4火曜日 津名ふれあいセンター
<b>モグモグ離乳食教室</b> ・身体測定 ・離乳食の進め方、口のケアについて ・栄養士、保健師、歯科衛生士の相談	7～8か月児	(原則) 毎月第1金曜日 津名ふれあいセンター
<b>育児相談</b> ・身体測定 ・保健師、栄養士、歯科衛生士の相談	10か月児 希望者	津名ふれあいセンター 東浦すこやかセンター
<b>1歳6か月児健診</b> ・身体測定 ・小児科医師、歯科医師の診察 ・保健師、栄養士、心理士、歯科衛生士の相談	1歳6か月～ 2歳までの児	津名ふれあいセンター 東浦すこやかセンター
<b>2歳児歯科健診</b> ・歯科医師の診察、相談 ・ブラッシング指導 ・フッ素塗布(希望)	2歳～3歳までの児	委託医療機関
<b>3歳児健診</b> ・身体測定 ・小児科医師、歯科医師の診察 ・保健師、栄養士、心理士、歯科衛生士の相談	3歳～4歳までの児	津名ふれあいセンター 東浦すこやかセンター
<b>5歳児発達相談</b> ・保護者への問診票配付・回収による発達相談 ・心理士、保健師、保育士による集団場面の観察を行い、必要時、個別による専門的な相談につながります。	4歳～5歳児	市内保育所(園) 認定こども園

乳幼児の子育て支援

※日程等はHPをご覧ください。

※それぞれ対象となる時期に連絡、案内の送付があります。



R8乳幼児健診・  
育児相談日程



## 発達・発育が気になるお子さんへ

### 問 こどもサポートセンターおむすび(1号館1F⑬) ☎64-2524

乳幼児健診と育児相談等を通じ、心身の発達・発育が気になるお子さんやその保護者を対象に、より専門的な相談等を行っています。

事前に市窓口までご相談ください。

区分	日時・場所
こどもの発達と育児支援相談【予約制】	心理相談(心理士、保健師) ・毎月2回 津名ふれあいセンター 東浦すこやかセンター
	小児科相談(小児科医師・保健師) ・年3回(7月・10月・2月) 岩屋保健センター
ぴよんたくん教室(あそびの教室) 「遊び」を通してお子さんの発達を促すとともに、保護者同士の交流を図ります。 ・自由遊び、集団遊び ・保健師、保育士、心理士が個別相談にも応じます。	・(原則)毎月第1月曜日 10:00～(1時間半程度) 東浦すこやかセンター

※日程等は変更になることがあります。

## 子育て世帯訪問支援事業

### 問 こどもサポートセンターおむすび(1号館1F⑬) ☎64-2524

家事や育児等に対して不安や負担を抱える子育て家庭、妊産婦、ヤングケアラー等がいる家庭等へヘルパーが訪問し、家事や育児等の訪問支援を行います。

**内容** 訪問による家事・育児支援等

※利用については面談等を行い、関係者間の協議により決定します。

## 養育支援訪問事業

### 問 こどもサポートセンターおむすび(1号館1F⑬) ☎64-2524

家庭での安定した養育を可能とするため、乳幼児の養育に係る支援を必要とする家庭に対し、保健師、助産師、看護師、保育士による育児等の専門的な訪問支援を行います。

**内容** 訪問による相談等

※利用については面談・訪問の上、現状と支援内容を確認して決定します。

## 予防接種(定期接種)

問 健康増進課(1号館1F<sup>⑫</sup>) ☎64-2541

感染症の発生を予防するため、身体にワクチンを接種して病気に対する抵抗力(免疫)をつくることを予防接種といいます。

市が委託した医療機関で接種できます。

決められた期間の中で主治医と相談し、お子さんの体調を見て、できるだけ早い時期に受けるようにしましょう。



種類	標準的な接種対象年齢 (接種可能な年齢)	接種回数・間隔
ロタ	ロタリックス:生後6週～24週	27日以上の間隔をおいて2回経口投与 初回接種は生後6週～14週6日に至るまで
	ロタテック:生後6週～32週	27日以上の間隔をおいて3回経口投与 初回接種は生後6週～14週6日に至るまで
小児用肺炎球菌	初回接種開始は、 生後2～7か月に至るまで (生後2～60か月に至るまで)	【初回】 27日以上の間隔をおいて1歳までに3回 接種(ただし、2回目、3回目は2歳までに接 種、2歳を超えた場合はしない。また、2回目 が1歳を超えた場合は、3回目はしない。)  【追加】 初回終了後、60日以上の間隔をおいて1 歳以後に1回接種
B型肝炎	生後2～9か月に至るまで (1歳に至るまで)	生後2～9か月までに27日以上の間隔を おいて2回接種 1回目から139日以上の間隔をおいて1回 接種
BCG	生後5～8か月に至るまで (1歳に至るまで)	1回接種

— 廣 告 —

淡路エリア最大級の不動産情報量

まとめておまかせ! 家賃並で持てるマイホーム!

# いえとち本舗 淡路店

土地 + 建物 + 太陽光発電ソーラーシステム

TEL 0799-64-7920

受付時間/午前10時～午後6時 定休日/毎週水曜日  
〒656-2131 兵庫県淡路市志筑145  
建設業許可:兵庫県知事許可(般-23)第802008号/宅地建物取引業:兵庫県知事(1)第800271号

全国  
40店舗

家も!  
土地も!

太陽光

子育てに  
ピッタリの  
提案をさせて  
いただきます

建物

土地

種類	標準的な接種対象年齢 (接種可能な年齢)	接種回数・間隔
五種混合 ・ジフテリア ・百日せき ・ポリオ ・破傷風 ・ヒブ	【1期初回】 生後2～7か月に至るまでに開始 (生後2～90か月に至るまで)	20～56日の間隔をおいて3回接種
	【1期追加】 1期初回終了後6～18か月 (生後90か月に至るまで)	1期初回終了後、6か月以上の間隔をおいて1回接種
水痘	1～3歳に至るまで	1～3歳までに、6～12か月の間隔をおいて2回接種
麻しん風しん (MR)	【1期】 1～2歳に至るまで	ともに1回ずつ接種
	【2期】 小学校就学前の1年間 (5～7歳未満)	
日本脳炎	【1期初回】 3歳(生後6～90か月に至るまで)	6～28日までの間隔をおいて2回接種
	【1期追加】 4歳(生後6～90か月に至るまで)	1期初回終了後、1年を経過した時期に1回接種
	【2期】 9～10歳に至るまで (9～13歳未満)	1回接種
二種混合(DT) ・ジフテリア ・破傷風	11～12歳に至るまで (11～13歳未満)	1回接種

※標準的な接種年齢とは、各予防接種を受けるに際し、一番適した年齢のことです。  
できるだけ標準年齢で接種を受けるようにしましょう。  
※小児用肺炎球菌は、接種開始が生後7か月以降の場合は接種回数が変わります。  
医師にご相談ください。  
※定期予防接種を里帰り出産等、島外で接種希望の場合は、お問い合わせください。

乳幼児の子育て支援

— 広 告 —

お子さまの歯並びは

**8歳**までにご相談ください

お子さまの成長に合わせて  
適切な装置や矯正方法をご提案いたします





医療法人社団  
**粟田歯科医院**  
淡路市志筑 1587-13

☎0799-62-5001

9:00～13:00/15:00～19:00



矯正治療のみ

平日 20時、土曜は  
19:00まで対応

ヒトパピローマウイルス感染症(子宮頸がん)予防ワクチンの定期接種対象者には、案内を送付します。

## 🌸ヒトパピローマウイルス感染症(子宮頸がん)予防ワクチン

**対象** 中学1年生～高校1年生に相当する年齢の女子

	2回目接種	3回目接種
シルガード9	1回目接種を15歳になるまでに受けた場合 1回目から6か月後	なし 2回で終了
	1回目の接種を15歳になってから受けた場合 1回目から2か月後	1回目から6か月後

## 🌸RSウイルス母子免疫ワクチン

**対象** 妊娠28週から36週6日までの方

接種方法: RSウイルスワクチン(アブリスボ)を1回接種する  
※接種希望の方は、かかりつけ医とご相談のうえ、接種して下さい。

### ☑ 持参するもの

- 予防接種予診票(シール貼付)     母子健康手帳  
 マイナンバーカード、資格確認書 等

## 任意予防接種費用助成事業

問 健康増進課(1号館1F⑫) ☎64-2541

予防接種の種類	対象年齢	助成金額	助成回数
おたふくかぜ	1歳以上3歳未満	2,000円	1回限り
三種混合	小学校就学前の1年間(5～7歳未満)	2,000円	1回限り
ポリオ	小学校就学前の1年間(5～7歳未満)	2,000円	1回限り

— 広 告 —



# かなやまレディースクリニック

Kanayama Ladies Clinic


診療時間	月	火	水	木	金	土	日
9:00～12:30	●	●	/	●	●	●	/
15:00～18:00	●	●	/	●	●	/	/

産婦人科 女性内科  
妊婦検診  
ワクチン接種

〒656-0016 洲本市下内膳 74-1

☎0799-53-5522

詳しくはこちら



最終受付 / 17:30  
休診日 / 水曜、土曜午後、日曜祝日

## 子育て学習センター

☎ 子育て応援課(2号館1F②) ☎64-2134

子育て支援の場「子育て学習センター」を市内5箇所に設置しています。遊びのひろばの開設や子育て相談のほか、季節の行事や手作り講座などを行い、親子で気軽に立ち寄れる場所です。

**対象者** 0歳～就学前のお子さんとその保護者

**手続き** 利用を希望する方は各センターまで直接お問い合わせください。  
イベント等で材料費等の費用がかかることがあります。

### ✿津名子育て学習センター



住所：志筑1600番地1  
津名ふれあいセンター1階  
電話：☎62-4991  
時間：月～金 9:00～14:30  
土又は日 9:00～14:00(月1～2回)

### ✿北淡子育て学習センター



住所：富島1388番地  
電話：☎70-4082  
時間：月～木 9:00～14:30

### ✿一宮子育て学習センター



住所：遠田1940番地  
電話：☎70-1355  
時間：月～木 9:00～14:30

### ✿岩屋子育て学習センター



住所：岩屋1514番地18  
岩屋保健センター2階  
電話：☎70-4760  
時間：金 9:00～13:00

### ✿東浦子育て学習センター



住所：久留麻243番地3  
東浦事務所西庁舎1階  
電話：☎70-4760  
時間：月～金 9:00～14:30

※各センターにより開設日に変更になることがあります。

※事故・ケガについては一切の責任を負いかねますので各自気をつけてご参加ください。

※毎月各センターよりおたよりを発行しています。詳しくは二次元コードよりご確認ください。

※岩屋子育て学習センターの開設スケジュールについては東浦子育て学習センターにお問い合わせ下さい。



**ベビー用品のリユース** リユースとは…一度利用した製品をそのまま再利用すること

問 生活環境課(1号館2F<sup>37</sup>) ☎64-2523

ご家庭で不要になったベビー用品を集め、新たな家庭へ繋ぐ事業を実施しています。

### 🌸ベビー用品を提供したい

全ての部品が揃っていて、破れ・汚れなどがなく、使用できる状態に限ります。  
搬入は、事前にご連絡の上、生活環境課までお願いします。

#### 品目



ベビーベッド



ベビーカー



チャイルドシート



ジュニアシート

上記4品目以外にも受入可(要相談)  
ご提供はこちら二次元コードからお願いします。



### 🌸提供されたものが欲しい

リユース品の譲渡については、広報誌及び市ホームページで別途お知らせします。  
※希望者が多数の場合、抽選での譲渡になります。

## 子どもと遊ぼう



床に仰向けに寝かせ、両足を持って、前後に行ったり来たり。最初のうちは、子どもの膝を曲げて押しますが、しだいに自分でつぱろうとします。慣れたら左右にゆさぶりながら遊びます。



# 子育てに関する悩み相談

淡路市こどもサポートセンター



妊娠期から子育て期まで一体的な相談支援を行っています。  
お気軽にご相談ください!



## 《地域の窓口》

気軽に子育ての悩み相談したいな… 子育て支援員などが、相談をお受けします。

- 子育て中の不安や悩み、心配ごとの相談
- 受けられる制度やサービスについて情報提供

必要に応じて、専門機関や窓口へおつなぎします。買い物ついでに、お気軽にお立ち寄りください。乳児用体重計を設置しており、いつでも計測できます。



### 淡路市こどもサポートセンターまあるく

住所: 淡路市志筑新島10-2 イオン淡路店2階

電話: 70-7304 受付時間: 10:00 ~ 16:00 (平日)

## 《市役所の窓口》

詳しく相談したいな… 保健師、社会福祉士や保育士、心理士などが、相談をお受けします。

- 妊娠・出産・子育てに関すること全般
- 保護者やこどもの身体や心の健康に関する相談
- こどもの養育や家庭の問題に関する相談
- 虐待やヤングケアラーに関する相談



詳しくは、  
お問い合わせくださいね。  
1人で悩まず  
お話し下さい。

### 淡路市こどもサポートセンターおむすび

住所: 淡路市生穂新島8番地(淡路市役所内1号館1階⑬窓口)

電話: 64-2524 受付時間: 8:30 ~ 17:15 (平日)

## ひとり親家庭相談(母子・父子自立支援員)

問 子育て応援課(2号館1F②) ☎64-2134

母子(父子)家庭や寡婦の生活の維持、又は児童の養育等、身上相談に応じ、その自立に必要な支援等を行う専門の相談員です。子育て・生活支援・経済支援等の相談を受け付けます。

相談日 月曜日～木曜日 8:30～17:00(金曜日・土日・祝日・年末年始は休み)

## 中央こども家庭センター洲本分室

18歳未満のお子さんの健やかな成長を願って、お子さんと家庭のさまざまな問題について、相談に応じています。また、家庭や地域の子育てや、各市町が行っている児童相談を支援する活動等も行っています。

相談日 月曜日～金曜日 9:00～17:00(土日、祝日、年末年始は休み)

相談場所 洲本市塩屋2丁目4-5 洲本総合庁舎内 ☎0799-26-2075 FAX26-0269

## 児童虐待防止24時間ホットライン

中央こども家庭センターでは、「児童虐待防止24時間ホットライン」を開設し、児童虐待等に関する通告や相談に応じています。通告や相談をした人の名前や内容についての秘密は、法律で固く守られます。

児童虐待防止24時間ホットライン ☎078-921-9119  
児童相談所全国共通ダイヤル 189(いちはやく)



## 子どもと遊ぼう

子どもをおなかにまたがせ、仰向けに寝ます。膝を立てておなかの力を使い起き上がり、おでことおでこでござつんこ。親の腹筋の運動にもなります。



## ひょうご子育てダイヤル

兵庫県こども政策課では、「ひょうご子育てダイヤル」を設置し、保育士等が子育てに関する相談に応じています。相談は、電話連絡またはLINEチャットでも受け付けています。必要に応じて、看護師・助産師などの専門家による無料オンライン相談や家庭訪問の案内も行っています。

**相談日** 月曜日～金曜日 9:00～17:00  
(土日・祝日・年末年始は休み)

**電話番号** #7312 (なやみ一緒に)  
☎078-362-4183 (直通)  
☎078-341-7711 (県庁代表) (内線2863・2873)



## 青少年センター

**問** 淡路市柳澤甲17-3 ☎86-0244

青少年センターでは、学校・家庭・友達で困ったことや心配ごとの相談をはじめ、不登校生のための教育支援教室「ふれあい教室」の運営を行っています。

**教育相談** 月～水・金曜日 9:00～17:00 電話相談 (面談は要予約)

**ふれあい教室** 月曜日～金曜日 9:00～15:00  
(個に応じた指導、教科学習、体験学習など)

### プランニング

「今日はどのようにすごそうか?」を、自分で考えて決めていきます



### 学習タイム

自分の学習状況に合わせて、学習支援を行います



### チャレンジタイム

カードゲームや工作等、お友達と楽しくかかわる時間です



### ランチタイム

お弁当は、好きな物をもってきて下さい



### フリータイム

教室内で、自由に時間をすごします



### ふりかえり

今日の“私”の頑張ったことは?



子育てに関する悩み相談

## 子どもと遊ぼう



親は膝を曲げて座ります(体操座り)。子どもを膝のてっぺんに座らせ、親の足先に向けて滑らせます。



出典 厚生労働省「健全育成のための活動プログラム」

「あれっ？」



その気づき、  
ご家族だけで抱え込まないで  
相談してくださいね。

「気になること」は、お子さんの「助けて」のSOSかもしれません。

子どもの発達に関する相談や療育など、総合的な支援を行っている施設が淡路市にあります。

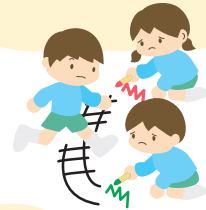
読み・書き・計算  
などの一部が苦手



1か所にいることが  
できるが、身体や  
手足を常に  
動かしている



衝動的な行動をとる  
(友達とルールのある  
遊びができないなど)



相談内容の一例

言葉がでていない、  
または、同年代と比べて  
話せる言葉が少ない



あー  
うー



抱っこされたり、  
触れられるのを  
嫌がる



はじめから、相談員に心を開いて相談をすることは難しいかもしれませんが、話をすることで安心し、気持ちが楽になれますよ😊

お子さんにとってどんな関わり方が必要なのか一緒に考えていきましょう。

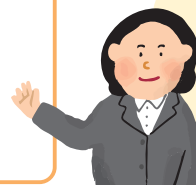
相談窓口

淡路市児童発達支援センター ひだまり

〒656-2132 淡路市志筑新島10-37

受付時間:月～金(祝日を除く)9:00～18:00

TEL:64-7571



子どもの発達支援に  
長年携わってきた  
専門家の先生方が  
在籍しています。