

とっても便利!

淡路市 子育てハンドブックの使い方

「淡路市 子育てハンドブック」は、お子さんを授かった方、これから淡路市で子育てされる方を応援する様々な情報をまとめたものです。子育て関連施設やマップも掲載していますので、ぜひ毎日の暮らしの中でお役立てください。

Point

利便性

行政情報の内容ごとに大きく見出しをつけることで、どのような情報が掲載されているか分かりやすく表示。

Point

検索性

各項目を色分けすることで、取り出したい情報の検索性を高める補助的な役割を果たします。

妊娠が分かったら

母子健康手帳の交付

こどもサポートセンターおむすび (1号館1F) ☎64-2524

母子健康手帳は、妊娠中から出産後も、母子の健康状態を記録していく大切な手帳です。各種健診、予防接種、診察を受ける時等に持参してください。医師や保健師等に記入してもらいます。

手続き

「妊娠がわかったら医療機関等で「妊娠届出書」を受け取ります。(発行されない場合もあります。)

2. 予約日に妊娠届出書を市窓口へご持参ください。助産師等が産院や制度の説明を行い母子健康手帳・助成券等をお渡しします。

届出の予約はこちら

持参するもの

妊婦のマイナンバー確認書類

本人確認書類 等

※代理人の方で申請される場合は、委任状(妊娠届出書に様式あり)及び代理人の本人確認書類が必要です。

妊娠のための支援給付金

こどもサポートセンターおむすび (1号館1F) ☎64-2524

対象要件

以下の1～3を全て満たすこと

- 産科医療機関等を受診し、妊娠の事実(胎児心拍)を確認している。
- 申請時に淡路市に住民票がある。
- 他自治体から同様の給付(ギフト等)を受けていない。

給付額 5万円・胎児の数×5万円

申請期間 妊娠中、出産後

手続き

- こどもサポートセンターおむすびへ妊娠届出書、妊娠している旨を申請。妊婦である認定を行い、給付金を支給(5万円)
- 出生届等、こどもの数の届出を行い、償還後、給付金を支給。(胎児の数×5万円)

持参するもの

届込先口座がわかる書類

RSウイルス母子免疫ワクチン予防接種

健康課健康課(1号館1F) ☎64-2524

バッグにも入るサイズ
だから外出先でも
気軽に調べられます!

「外出先で子どもがケガをした!」「親子で遊びに行ける場所ってどんなところがある?」など、バッグの中に入れておくと様々な場所で気軽に調べられ、活用できますよ。

親子で遊びに行ける
おでかけ情報も満載!

行政情報のほかにも、親子でお出かけできる施設の紹介も掲載。市内公園マップでは、公園の位置を確認できます。

たとえ急な病気になってもお医者さんが
すぐ見つかる!

病院・歯科医院・薬局一覧を掲載しています。お子さんの急な病気などで困ったときはご覧ください。

はじめに

このたび淡路市では、子育てに関する情報をつめこんだ「子育てハンドブック」の2026年度版を作成いたしました。

このハンドブックでは、本市の子育てに関する様々な制度や情報、相談の窓口を掲載しており、少しでも皆さまのお役に立てればと考えています。

本誌の発行にあたっては、官民協働事業として、各事業所の皆さまより協賛をいただきました。

「ともに育ちともに育むすべてのこどもがすこやかに暮らせるまち」を目指し、誰もが安心して出産し子育てができるよう、これからも妊娠・出産・子育ての切れ目のない支援に、地域全体で取り組んでいきます。

最後に、本誌発行の趣旨に御賛同いただきました事業所をはじめ、御協力いただきました全ての方々に心からお礼申し上げます。

淡路市

広告

淡路島での家づくりは、ぜひ地元愛溢れる私たちにお任せください。



私たちアイフルホーム洲本店は「よりよい家を、より多くの人に、より合理的に」というアイフルホームの理念のもと地元に着目し、幅広いお客様に共感を得られるよう社員一丸で励み、豊かな自然に囲まれた生活を求めてUターン・Iターンをされるお客様にも信頼されております

アイフルホーム 洲本店
スリーエムホーム兵庫株式会社

〒656-0101 洲本市納218番地1 【水曜定休】
TEL 0799-24-0558 FAX 0799-24-0698

モデルハウス見学
ご相談予約

Instagram



INDEX

- はじめに 1
- ぴったりサービス/
『すくすくアプリあわじっ子』 4
- 子育て支援 5
- 淡路市の福祉窓口 6
- 淡路市役所(本庁)のご案内 8
- 子育てカレンダー 10

結婚したら | 12

- 結婚新生活支援事業 12
- 成人等風しん予防接種費用助成 12
- 不妊を心配する方へのペア検査費
助成事業 13
- 不育症治療支援事業 13

妊娠が分かったら | 14

- 母子健康手帳の交付 14
- 妊婦のための支援給付金 14
- RSウイルス母子免疫ワクチン予防接種 14
- 妊婦健康診査費助成事業 15
- 妊婦健康診査等交通費助成金 15
- 妊産婦歯科健康診査 15
- 妊婦相談・妊婦家庭訪問 16
- 元気っ子カフェ(産前・産後サポート事業) 16
- パパママカフェ(産前・産後サポート事業) 16
- 産前産後期間の国民年金保険料の免除 16

赤ちゃんが生まれたら | 17

- 出産後の手続き 17
- 出生届 17
- 出生連絡票 18
- 産婦健康診査費助成事業 18

- 産後ケア事業 18
- 新生児聴覚検査費助成事業 18
- 1か月児健康診査費助成事業 19
- 出産育児一時金 19
- 赤ちゃん未来の宝物助成金(出産祝い金) 19
- 児童手当 19
- 乳幼児等医療費助成事業
(0歳～小学3年生)
こども医療費助成事業
(小学4年生～高校3年生世代) 20
- 未熟児養育医療費助成事業 20

子どもの具合が悪くなったら | 21

- 淡路市休日応急診療所
(津名ふれあいセンター) 21
- 休日小児救急診療 21
- 救急医療相談・医療機関案内ダイヤル
救急安心センターひょうご#7119 21
- 夜間の小児救急診療(島内3市共同実施) 21
- 兵庫県こども医療電話相談 21
- 病院・歯科医院・薬局一覧 22

乳幼児の子育て支援 | 26

- 市内マップ 26
- 乳幼児健診と育児相談 28
- 発達・発育が気になるお子さんへ 29
- 子育て世帯訪問支援事業 29
- 養育支援訪問事業 29
- 予防接種(定期接種) 30
- 任意予防接種費用助成事業 32
- 子育て学習センター 33
- ベビー用品のリユース 34

子育てに関する悩み相談 | 35

- 淡路市こどもサポートセンター 35

— 広 告 —



カー・デザイン

Instagram HP

兵庫県淡路市釜口892-1 Tel 0799-64-7066

(建設業許可番号)兵庫県知事許可(般-4)第802174号 (宅地建物取引業)兵庫県知事(1)第800308号



DiR
Dream into Reality

夢と暮らしを、ディールする。 

幸せが目に見え、家・土地を。
不動産のことなら **0799-64-7978**

淡路市久留麻220番地1 兵庫県知事(1)第800320号

- ひとり親家庭相談
（母子・父子自立支援員）…………… 36
- 中央こども家庭センター洲本分室 …… 36
- 児童虐待防止24時間ホットライン …… 36
- ひょうご子育てダイヤル …………… 37
- 青少年センター …………… 37
- 淡路市児童発達支援センター …… 38

保育所(園)・認定こども園・事業所内保育所 | 39

- 保育所(園)・認定こども園・事業所内保育所 …………… 39
- 延長保育事業 …………… 40
- 一時預かり事業 …………… 41
- 乳児等通園支援事業
（こども誰でも通園制度）…………… 41
- 保育料について …………… 42
- 病後児保育事業 …………… 42

小・中・高・大学生に関する子育て支援 | 43

- 淡路市小・中学校一覧 …………… 43
- 学童保育 …………… 44
- 学童保育利用料軽減事業 …………… 45
- 教育相談 …………… 45
- 特定奨学金等基金給付事業 …………… 45
- 就学援助 …………… 45
- 特別支援教育就学奨励費 …………… 45
- 通学者交通費助成事業 …………… 46
- 若者夫婦世帯への住宅購入費助成 …… 46

障がいに関わる子育て支援 | 47

- 身体障害者手帳 …………… 47

- 療育手帳 …………… 47
- 精神障害者保健福祉手帳 …………… 48
- 特別児童扶養手当 …………… 48
- 障害児福祉手当 …………… 49
- 重度心身障害者(児)介護手当 …… 49
- 福祉用具・住宅改修等 …………… 49
- 医療費助成 …………… 50
- 障がい福祉サービス・児童通所支援 …… 50
- きこえに関する相談 …………… 50

ひとり親家庭への支援 | 51

- 児童扶養手当 …………… 51
- 母子家庭等医療費助成事業 …………… 51
- 母子父子寡婦福祉資金貸付 …… 51
- 自立支援教育訓練給付金 …………… 52
- 高等職業訓練促進給付金 …………… 52
- 高等職業訓練促進資金貸付 …… 52
- 遺族基礎年金・遺族厚生年金 …… 52
- 障害基礎年金・障害厚生年金 …… 53
- JR特定者用定期乗車券割引制度 …… 53
- 特別相談 …………… 53
- 淡路市婦人共励会 …………… 53

施設一覧 | 54

- 市内公園マップ …………… 54
- 親子で楽しめる!淡路市内の施設一覧 … 56
- 公園で遊ぼう …………… 58
- ビーチ …………… 59
- 図書館へ遊びに行こう! …………… 60
- タウンマップ …………… 62

UD FONT 見やすく読みまちがえにくい
ユニバーサルデザインフォント
を採用しています。

— 広 告 —

有限会社 クリーン・サービス
淡路市委託認定業者

- 一般廃棄物収集運搬
- 産業廃棄物収集運搬
- 引越し・片付け等の家庭ゴミ お受けします

淡路市志筑1802-1 ☎0799-62-2150



氷室歯科医院
Himuro Dental Clinic

診療時間	月	火	水	木	金	土	日祝
AM9:00~PM1:00	●	●	▲	●	●	▲	—
PM3:00~PM7:00	●	●	—	●	●	—	—

▲AM9:00~PM12:00

〒656-2131 淡路市志筑1562-8
TEL 0799-62-1938
FAX 0799-62-5712



マイナンバーカードを使って
児童手当の手続きをオンラインで!!

ぴったりサービス

自分にぴったりのサービス・制度、
手続きを検索できる「ぴったり検索」

自分のニーズや状況に応じて検索することができます。検索結果からオンラインでの申請書の作成又は電子申請をすることができます。

オンライン申請ができる児童手当 関連の手続き

- 認定請求
(第1子の出生時や他市からの転入時等)
- 額改定の届出(第2子以降の出生時等)
- 受給事由消滅の届出(市外転出時等)

まずは「マイナンバーカード」の申請を!!

パソコンやスマホから無料でできます!

問い合わせ

- ▶ マイナンバーカードの申請 について
市民総務課 ☎64-2508
- ▶ マイナンバー総合 フリーダイヤル
☎0120-95-0178(無料)
- ▶ ぴったりサービス について
子育て応援課 ☎64-2134



『すくすくアプリ あやじっ子』

妊娠・出産・子育てをサポート!

妊婦健診や乳幼児健診
の記録や管理、予防接種
の記録やスケジュール管
理、子育て情報や市役所
からのお知らせ等、妊娠・
出産・子育てに役立つ機能
が満載のアプリです。ぜひ
ご活用ください。



対象

子育て世代(主に妊娠期～就学まで)

利用料

無料 ※通信料は利用者負担です

主な機能

1. 子育てに関する各種制度のご案内
2. 子育てに関する事業やイベントのご案内
3. 感染症や災害時の情報発信
4. 母子の健康に関する記録・管理
電子母子健康手帳(グラフ化)、妊婦健診・
乳幼児健診、予防接種 等
5. 子育て支援施設の検索
(地図、ルート検索)
6. できたよ記念日
7. 家族共有機能
8. 外国語対応 等

登録方法

二次元コードから
『母子モ』をインストール



— 広 告 —



「しっくい壁と無垢の木の家」

株式会社くらしコーポレーション

兵庫県洲本市栄町1丁目3番6号
(洲本市役所 北玄関道向い)

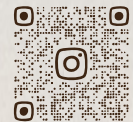
☎0799-53-6056

■建設業許可 / 兵庫県知事 許可(特-3)第802041号
■宅地建物取引業免許 / 兵庫県知事(3)第800265号

-HP-



-Instagram-



HURASI.CO

子育て支援

5つの無償化を実施します♪

1 保育所・認定こども園の副食費の無償化

園児一人当たり、年間負担約6万円を支援します♪

2 小学生の給食費の無償化

児童一人当たり、年間負担約5万円を支援します♪

3 中学生の給食費の無償化

生徒一人当たり、年間負担約5万円を支援します♪

4 高校生の市バス乗車料金の無償化

全ての高校生の市バス料金を無償化します♪

5 高校3年生世代まで医療費の無償化

乳幼児、こども医療費(高校3年生世代まで)の、外来・入院費用の自己負担が所得にかかわらず**全員無料**です♪。

住み続けたい、子育てしやすいまち「淡路市」を目指します！



そろそろ、あなたも、お子さまも、マイナンバーカード

マイナンバーカードがあれば、どこでもオンラインでカンタンに、行政・民間サービスの手続きができます！



たとえば..

- 本人確認書類、健康保険証としての利用
- コンビニ等で、住民票の写しなどの公的な証明書を取得 など..



スマートフォン



パソコン



証明用写真機

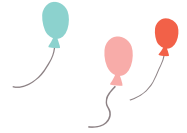


郵便

4つの方法で申請できます！詳しくは、下記までお問い合わせください。

- 淡路市役所市民総務課 ☎ 0799-64-2508(平日8:30~17:15)
- マイナンバー総合フリーダイヤル ☎ 0120-95-0178(平日9:30~20:00)(土日祝9:30~17:30) ※年末年始を除く

淡路市の福祉窓口



淡路市役所

淡路市生穂新島8番地

☎ 64-0001(代表)

IP 050-7105-5000(代表)



子育て応援課

☎ 64-2134 FAX 64-2561

IP 050-7105-5164

福祉総務課

☎ 64-2509 FAX 64-2561

IP 050-7105-5009

健康増進課

☎ 64-2541 FAX 64-2529

IP 050-7105-5039

地域福祉課

☎ 64-2510 FAX 64-2564

IP 050-7105-5010

長寿介護課

☎ 64-2511 FAX 64-2529

IP 050-7105-5011

地域福祉課(生活福祉係)

☎ 64-2127 FAX 62-2529

IP 050-7105-5216

地域包括支援センター

☎ 64-2145 FAX 64-2564

IP 050-7105-5217

月曜日～金曜日

8:30～17:15

(土日・祝日・年末年始はお休みです)

— 広 告 —

台所・浴室・洗面所、その他水まわりの福祉対応工事、オール電化、リフォーム等お気軽にご相談下さい。

MATSUMOTO
HOME
EQUIPMENT

お任せ下さい!
水まわりのトラブル

- 水道衛生工事 ■ 空調設備工事
- 配管工事 ■ 浄化槽設置
- 住宅設備機器

創業30年、機動力に自信あり!!

有限
会社 **松本住宅設備**

TEL0799-84-0317

FAX0799-84-1696 淡路市生田田尻 28-1



<https://www.matsujyu-awaji.com/>

こどもサポートセンター



!! 気軽に子育ての悩み、お話しませんか? もっと専門的に相談したい方は !!

こどもサポートセンター まあるく

淡路市志筑新島10番地2
イオン淡路店2F

☎・FAX 70-7304(専用ダイヤル)

こどもサポートセンター おむすび

☎ 64-2524

FAX 64-2529

IP 050-7102-3290

妊娠・出産・子育てに関する総合相談窓口として『こどもサポートセンター』を開設しています。

詳細はP35へ



淡路市社会福祉協議会



地域支えあいセンター つな

☎ 62-5215 FAX 62-5503

地域支えあいセンター いちのみや

☎ 85-2040 FAX 85-2240

地域支えあいセンター いわや

☎ 72-0084 FAX 72-0088

地域支えあいセンター ひがしうら

☎ 74-4877 FAX 75-2025

地域支えあいセンター ほくだん

☎ 82-0922 FAX 82-0913



— 広 告 —

UEMATSU DENKI



⚡ 消防施設工事業 ⚡ 管工事業
⚡ 電気空調工事全般・設計施工



有限会社 植松電気

住所: 淡路市志筑1903 ☎ (0799)62-2046

淡路市の市外局番は 0799 です

City Hall

淡路市役所（本庁）のご案内

3階

2階

1階



2号館



とけいのクイズ

もんだい ひだりのじかんとおなじとけいをえらんでみよう！

3じ30ぶん



1



2



3



4

02/27/20

1号館



かげえのクイズ

もんだい かげとおなじかたちのどうぶつをさがしてみよう!



1



2



3



4

こたえ

子育てカレンダー

	妊娠	出産	1か月	3か月	1歳
申請・健診等	母子健康手帳交付 ▶P14	出生届・出生連絡票 ▶P17・18		4か月児健診 ▶P28	1歳6か月児健診 ▶P28
	妊婦健康診査 ▶P15	産婦健康診査 ▶P18	1か月児健診 ▶P19		2歳児歯科健診
	妊産婦歯科健康診査 ▶P15				
相談・訪問・教室等		産後ケア ▶P18			
		パパママカフェ・元気っ子カフェ ▶P16			育児相談 ▶P28
			新生児訪問・こんにちは赤ちゃん事業 ▶P28	モグモグ離乳食教室(7~8か月) ▶P28	
	妊婦相談 ▶P16		こどもの発達と育児支援相談・ぴよんたくん教室(あそびの教室) ▶P29		
子育て支援事業等				予防接種 ▶P30	
				子育て学習センター ▶P33	
					保育所(園)・認定こども園・事業所内保育所 ▶P39
					病後児保育事業 ▶P42
					こども誰でも通園 ▶P41
手当・助成等		妊婦のための支援給付金 ▶P14			
		妊婦健康診査等交通費助成金 ▶P15			
			新生児聴覚検査費助成 ▶P18		
			出産育児一時金 ▶P19		
			赤ちゃん未来の宝物助成金(第2子以降) ▶P19		
			未熟児養育医療費助成 ▶P20		
			児童手当(0歳~高校3年生) ▶P19		
		児童扶養手当 ▶P51	母子家庭等医療費助成事業(0歳~高校生) ▶P51		
		特別児童扶養手当 ▶P48	障害児福祉手当(0歳~00歳未満) ▶P49		

広告






淡路市で! 家族で! お産しませんか?

出産・育児への「想い」に寄り添う 各種クラスやイベント情報チェック!!

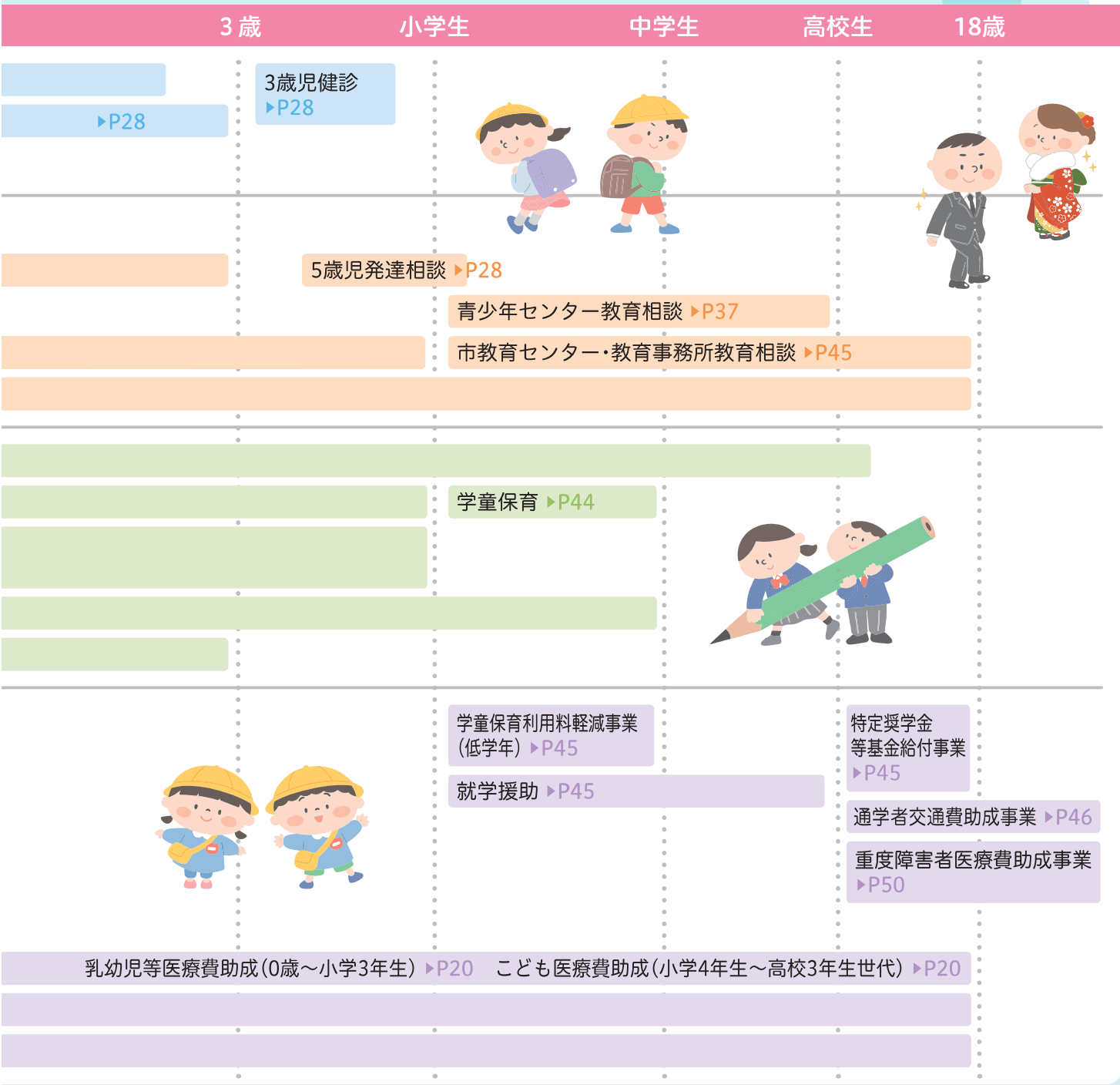
さくら助産院

0799-62-5030

淡路市志筑新島6-9 ホームページ







— 廣 告 —



はぎレディースクリニック

HAGI LADIES CLINIC

産婦人科
女性内科

診療時間	月	火	水	木	金	土
午前 9~12時	◎	◎	/	◎	◎	◎
午後 14~19時	◎	●	/	◎	●	/

休診日/水曜・日曜・祝日 ●火・金の午後診療は、14~17時です。



些細なことでも構いません。
ご相談下さい。

洲本市塩屋1-2-15 詳しくはこちら▶

TEL 0799-53-5122

