

令和 8 年春 淡路市にクラインガルテン完成！ ＜利用者大募集＞

令和 8 年春に完成するクラインガルテン（滞在型市民農園）の利用者を令和 8 年 2 月に募集します！農園で野菜を栽培しながら田舎暮らし体験はいかがですか？

※応募多数の場合は区画ごとの抽選になります。

※クラインガルテンとは…日帰り型の市民農園（貸農園）に宿泊可能な滞在施設が付いた農園のことです（滞在施設に住民票を移すことはできません。）。



（西の谷）



（西の谷）



（本村イメージ）

淡路クラインガルテン野田尾（本村）

建設年度	令和 7 年度（新築）
募集区画数	6 区画
場所	淡路市 野田尾 地区
農地面積	約 50m ²
滞在施設面積	約 50m ² （2LDK）
利用想定	1～2 人
駐車場	1 台／区画
利用料	492, 000 円／年額前払
利用開始	令和 8 年 5 月 予定

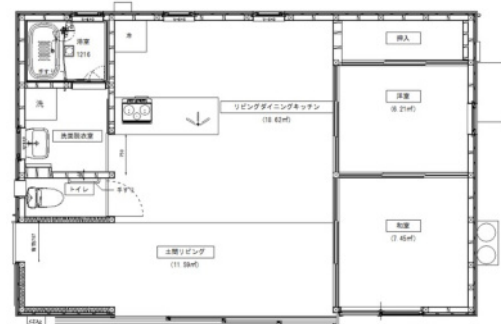
淡路クラインガルテン野田尾（西の谷）

建設年度	令和 5 年度
募集区画数	2 区画（B・E 区画）
場所	淡路市 野田尾 地区
農地面積	約 50m ²
滞在施設面積	約 50m ² （2LDK）
利用想定	1～2 人
駐車場	1 台／区画
利用料	492, 000 円／年額前払
利用開始	令和 8 年 5 月 予定

淡路クラインガルテン野田尾（本村） 滞在施設



淡路クラインガルテン野田尾（西の谷） 滞在施設



【お問い合わせ先】募集詳細・現地見学は下記まで！
 〒656-2292 兵庫県淡路市生穂新島 8 番地
 兵庫県淡路市役所 産業振興部農林水産課 TEL0799-64-2512（直通）
 募集ホームページはこちら（淡路市役所産業振興部農林水産課）→



利用者資格、募集期間、申請書類などの詳細は「滞在型市民農園施設利用者募集のご案内」をご確認ください。