

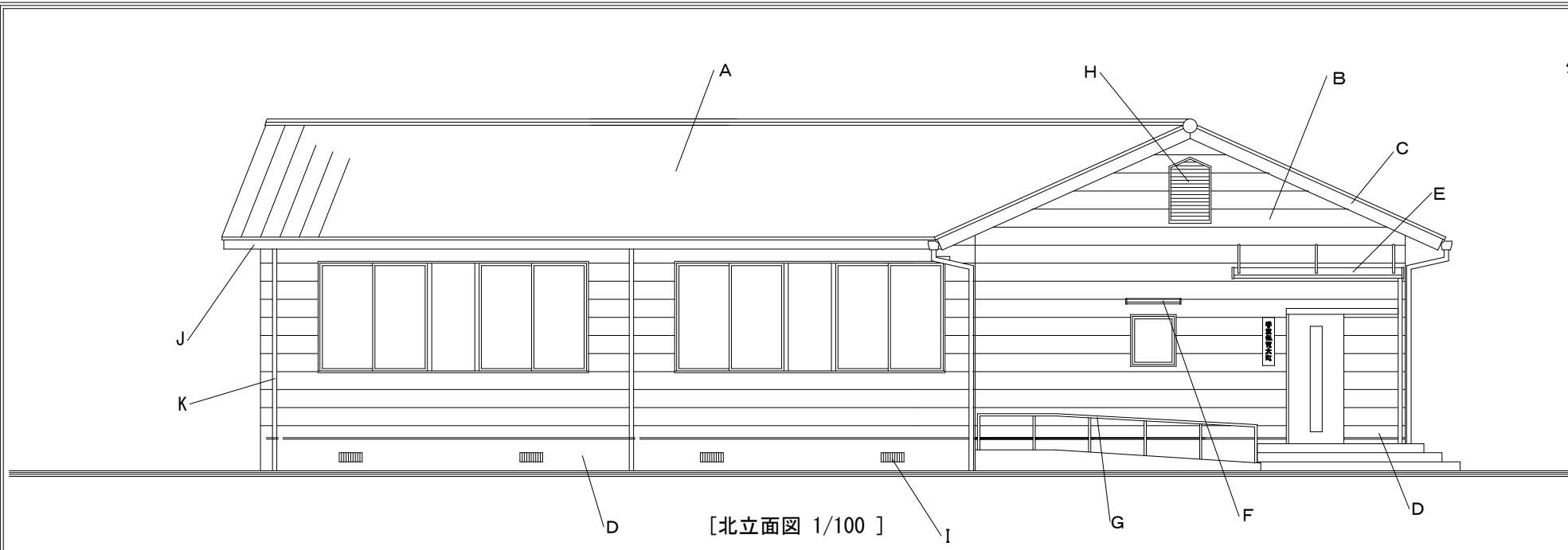
斜線部分
水道・下水道工事
アスファルト舗装 本復旧範囲

完成図

備考	

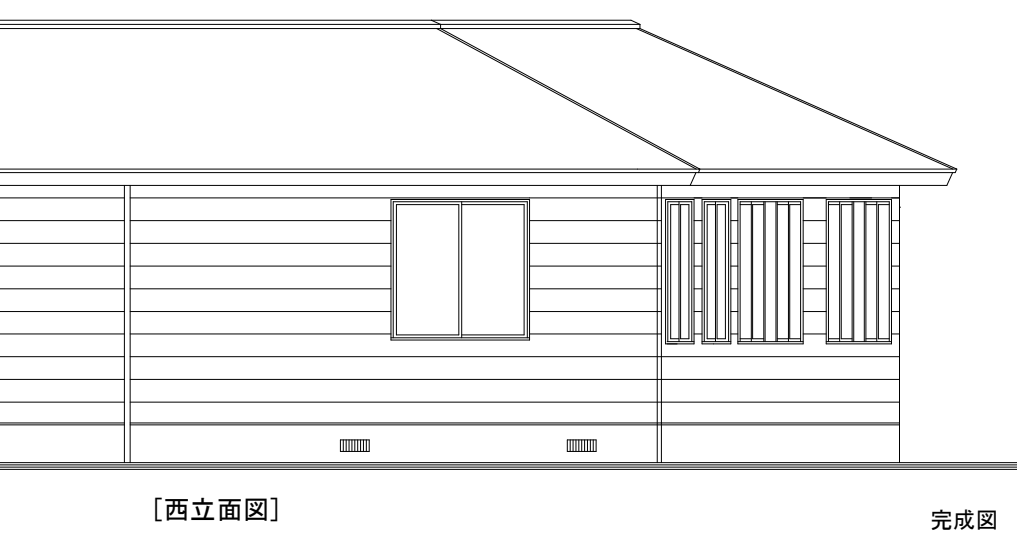
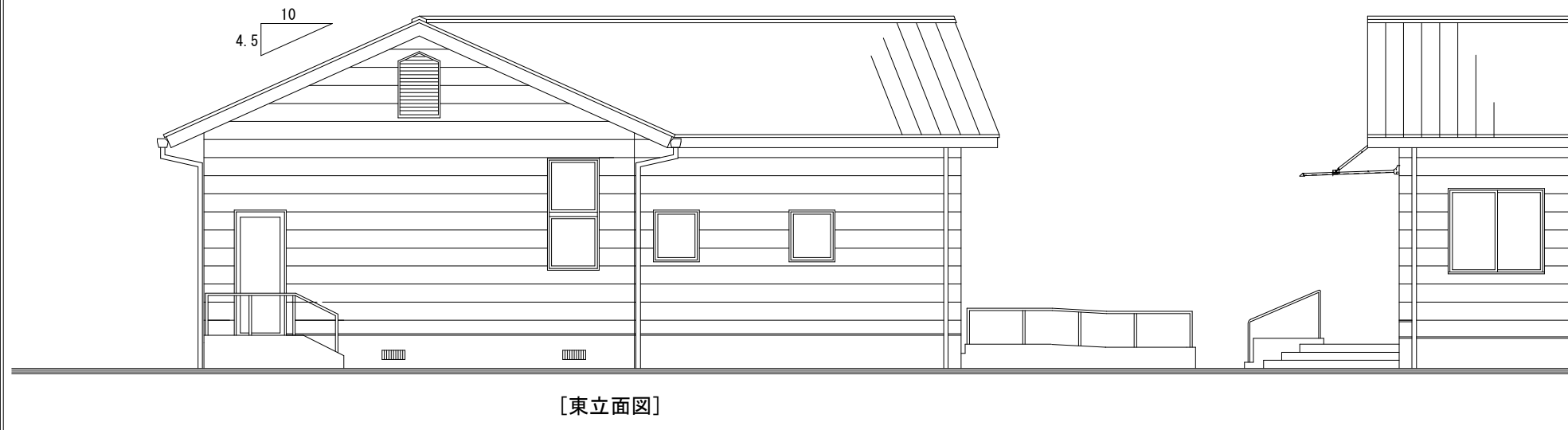
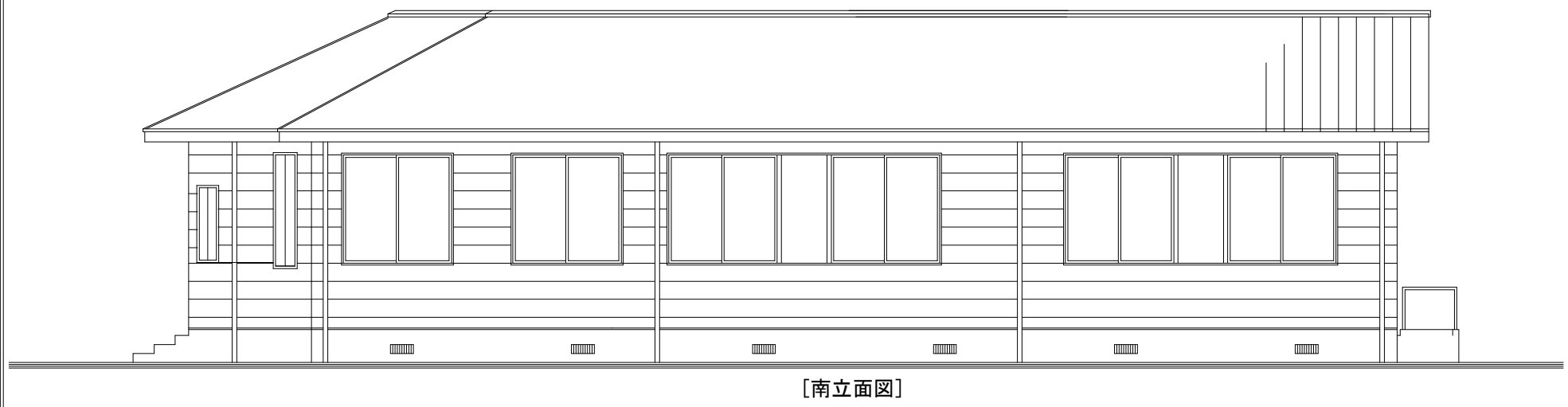
淡路市

工事名	淡路市学童保育大町移転工事		図面No
日付	2024/1	図面名	A-06
		配置図	縮尺 1/500

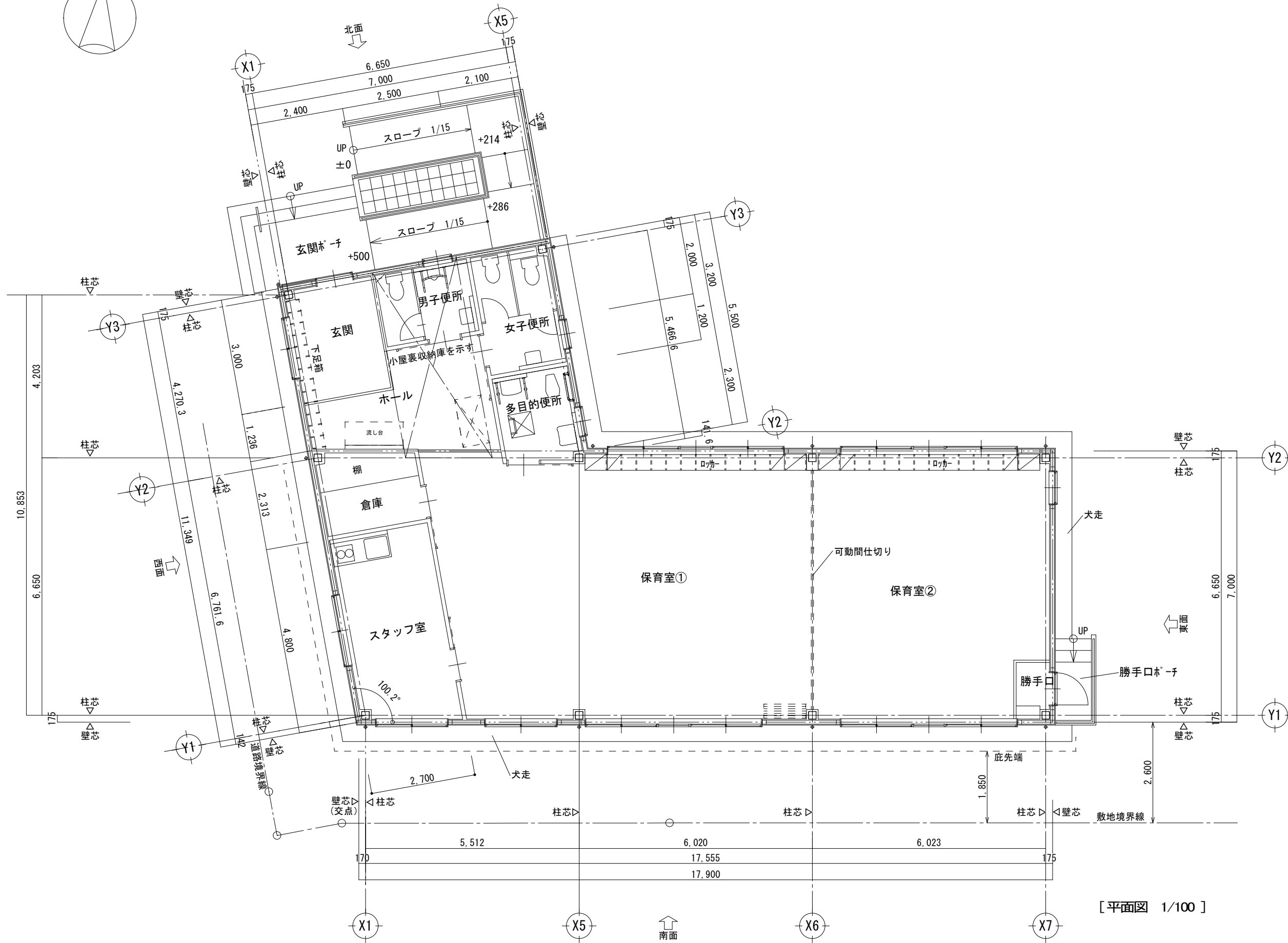
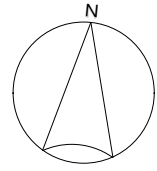


外部仕上表

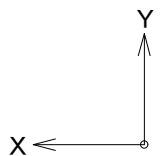
記号	部位	仕様
A	屋根	JISS g 3322 金属板たて平葺
B	外壁	防火サ行'ینگ'
C	破風板・鼻隠し	化粧破風板
D	裾壁	モルタル刷毛引
E	玄関庇	アルミ庇
F	窓庇	アルミ庇
G	手摺	ステンル製φ34 HL
H	小屋裏換気口	アルミ製換気カ'リ W=700 H=1100 防虫網貼 駒形カ'リ (カネシ製又は、同等品)
I	床下換気口	ステンル製スライド'開閉式網付 400x1480 (カネシ製又は、同等品)
J	軒樋	塩ビ製 カラ'角樋
K	竖樋	塩ビ製カラ'パイ VP65



<p>備考</p>	<p>淡路市</p>	<p>工事名 淡路市学童保育大町移転工事</p> <p>日付 2024/1</p>	<p>図面No</p> <p>A-11</p>
		<p>図面名 立面図</p> <p>縮尺 1/100</p>	



[平面図 1/100]



完成図

備考

淡路市

工事名	淡路市学童保育大町移転工事		図面No
日付	2024/1	図面名	A-09
		平面図	縮尺 1/100