

令和6年春 淡路市にクラインガルテン完成！ ＜利用者大募集＞

令和6年春に完成するクラインガルテン（滞在型市民農園）の利用者を令和6年2月に募集します！農園で野菜を栽培しながら田舎暮らし体験はいかがですか？

※応募多数の場合は区画ごとの抽選になります。

※工事の進捗により利用開始時期が遅くなることがあります。

※クラインガルテンとは…日帰り型の市民農園（貸農園）に宿泊可能な滞在施設が付いた農園のことです（滞在施設に住民票を移すことはできません。）。

淡路クラインガルテン野田尾



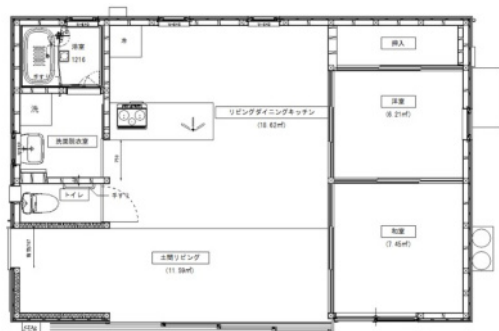
建設年度	令和5年度（新築）
募集区画数	5区画
場所	淡路市 野田尾 地区
農地面積	約50m ²
滞在施設面積	約50m ² （2LDK）
利用想定	1～2人
駐車場	1台／区画
利用料	492,000円／年額前払
利用開始	令和6年5月 予定
※令和8年春	同地区で新規6区画開設予定

興隆寺ヴィレッジファーマーズハウス

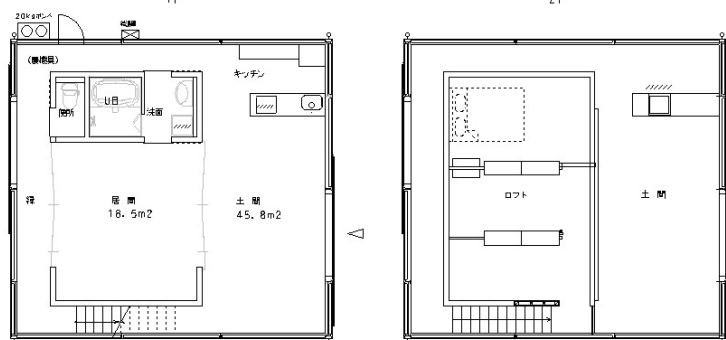


建設年度	令和5年度（新築）
募集区画数	5区画
場所	淡路市 興隆寺 地区
農地面積	約100m ²
滞在施設面積	約100m ² （3LDK）
利用想定	1～4人
駐車場	2台／区画
利用料	1,008,000円／年額前払
利用開始	令和6年6月 予定

淡路クラインガルテン野田尾 滞在施設（平屋）



興隆寺ヴィレッジファーマーズハウス 滞在施設（2階建）



【お問い合わせ先】募集詳細・現地見学は下記まで！

〒656-2292 兵庫県淡路市生穂新島8番地

兵庫県淡路市役所 産業振興部農林水産課 TEL0799-64-2512（直通）

募集ホームページはこちら（淡路市役所産業振興部農林水産課）→→



利用者資格、募集期間、申請書類などの詳細は「滞在型市民農園施設利用者募集のご案内」をご確認ください。