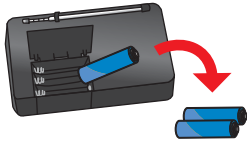


小型家電の出し方

どうやって出せばいいの？

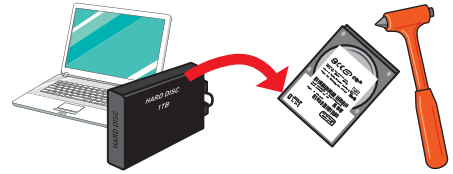
① 電池は取り出す



② 蛍光灯や電球は取り外す



③ 個人情報には事前にご自身で削除する



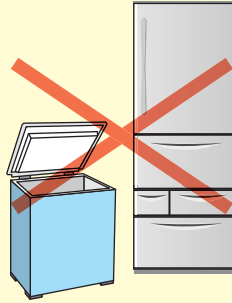
出せないものの例



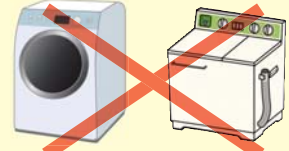
エアコン、室外機



テレビ
(液晶・プラズマ式・ブラウン管式)



冷蔵庫、冷凍庫



洗濯機
(洗濯乾燥機・全自動・2槽式)



衣類乾燥機

小型家電を出せる場所

どこに出すの？

1 エコプラザに持込

受入場所	住所	電話番号	受入曜日/利用時間	※年始3日間は除く
津名エコプラザ	志筑1609番地1	62-5371	月・火・木・金・土・日	9時～16時
岩屋エコプラザ	岩屋3242番地1	72-3719	月・火・水・木・金・土	
北淡エコプラザ	斗ノ内101番地	82-2569	月・水・土	
一宮資源ごみ回収ステーション	郡家1175番地1	85-1153	月・水・金・日	
東浦エコプラザ	久留麻342番地	74-3563	月・水・金・日	

2 市役所または各地域事務所の回収ボックスに持込

ただし、投入口
(高さ15cm×幅25cm)
に入るものに限りです。



受入場所	受付
淡路市役所2号館	開庁日の 8時30分～ 17時15分
岩屋事務所	
北淡事務所	
一宮事務所	
東浦事務所	

3 決められた「粗大・不燃ごみの日」に出す

町内会加入の場合に限り、
月1回です。

4 パソコンを自宅から宅配便による回収(※有料)

国の認定業者

リネットジャパンリサイクル(株)(<http://www.renet.jp>)
から申し込んでください。

☎0570-085-800(10時～17時/日・祝日休み)

ひとりひとりの心がけで、限りある大切な資源をムダにしない！
小型家電をリサイクルすれば、大切な資源に生まれ変わるよ！