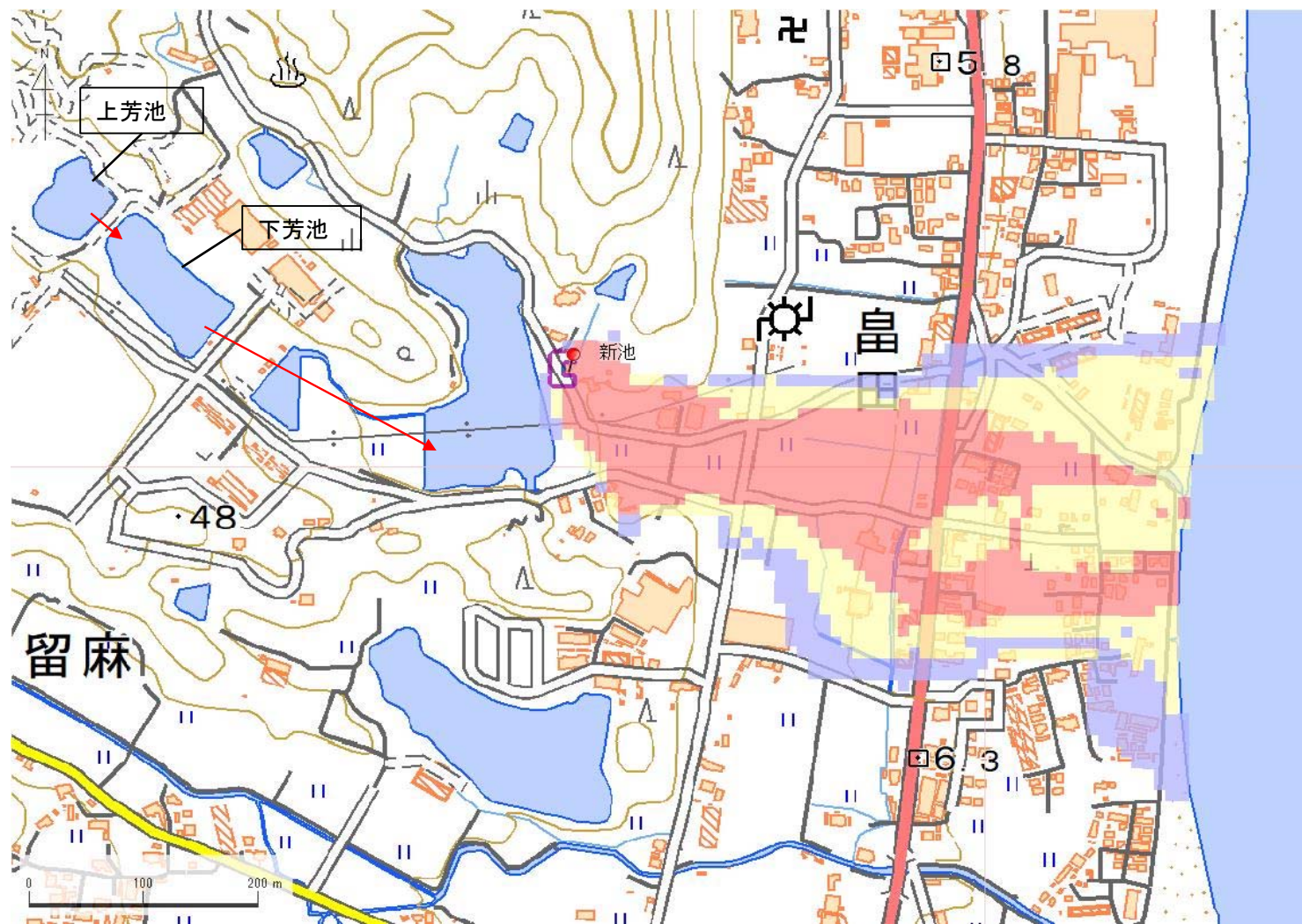


ID	68690152 -1	ため池名	新池	所在地	淡路市久留麻				
堤高 (m)	9.0	貯水量 (千m3)	100.0	緯度	34° 31' 47.58" N	経度	134° 59' 13.26" E	判定	有



ID	池名	貯水量 (千m3)
68690150	上芳池	10.0
68690138	下芳池	35.0
68690152	新池	100.0
解析貯水量計		145.0

【浸水面積(ha)】
 歩行可能 -
 歩行困難 -
 歩行不可能 -

歩行困難度
 可能 (Blue)
 困難 (Yellow)
 不可能 (Red)

この地図の作成に当たっては、国土地理院長の承認を得て、同院発行の基盤地図情報及び電子地形図(タイル)を使用した。(承認番号 令元情使、第326号)