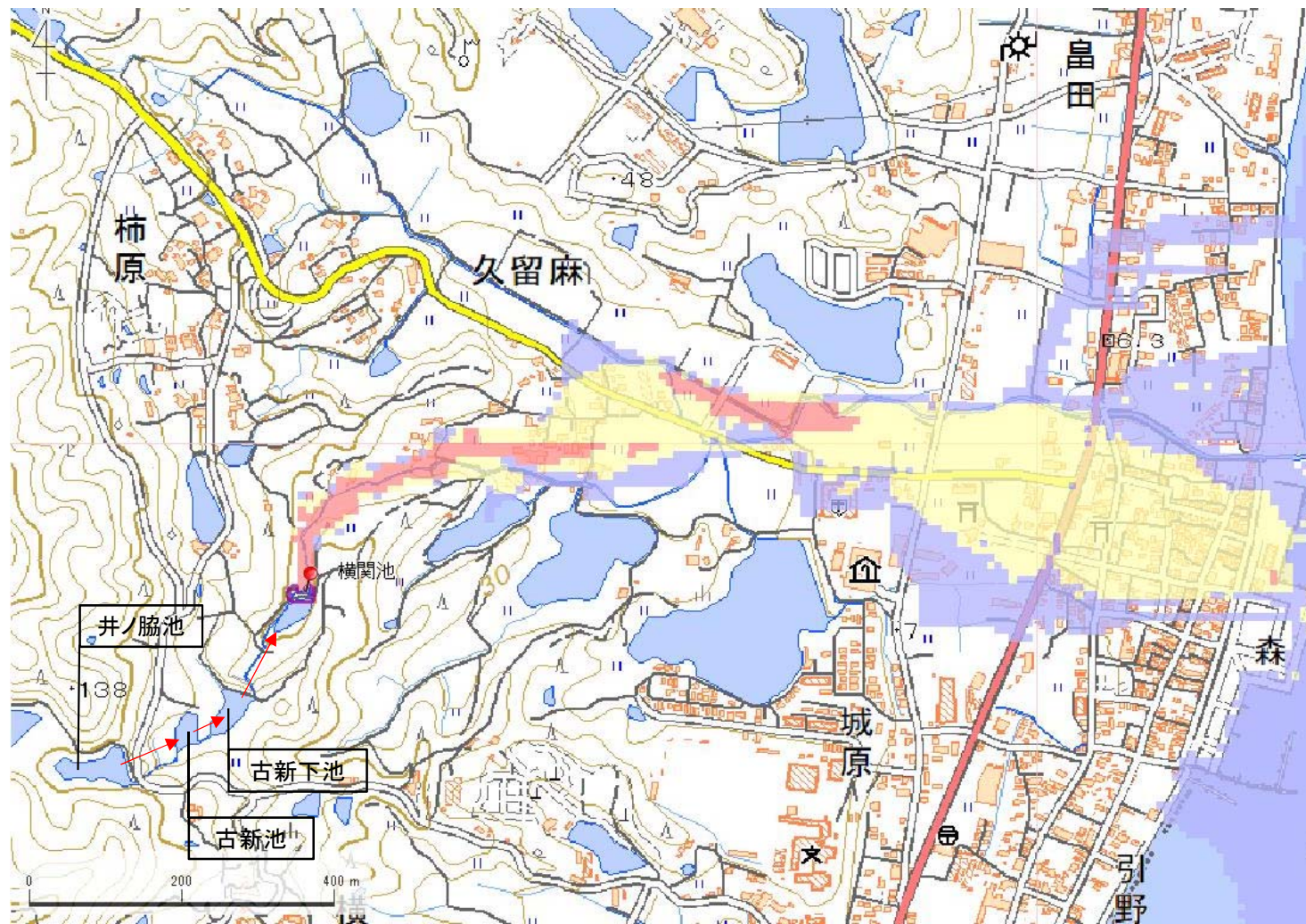


ID	68690137	ため池名	横関池	所在地	淡路市久留麻				
堤高(m)	4.0	貯水量(千m3)	4.0	緯度	34° 31' 24.94" N	経度	134° 58' 43.95" E	判定	有



ID	池名	貯水量(千m3)
68690136	井ノ脇池	15.0
68690143	古新池	3.0
68690142	古新下池	10.0
68690137	横関池	4.0
解析貯水量計		32.0

【浸水面積(ha)】
 歩行可能 -
 歩行困難 -
 歩行不可能 -

歩行困難度
 ■ 可能
 ■ 困難
 ■ 不可能

この地図の作成に当たっては、国土地理院長の承認を得て、同院発行の基盤地図情報及び電子地形図(タイル)を使用した。(承認番号 令元情使、第326号)

