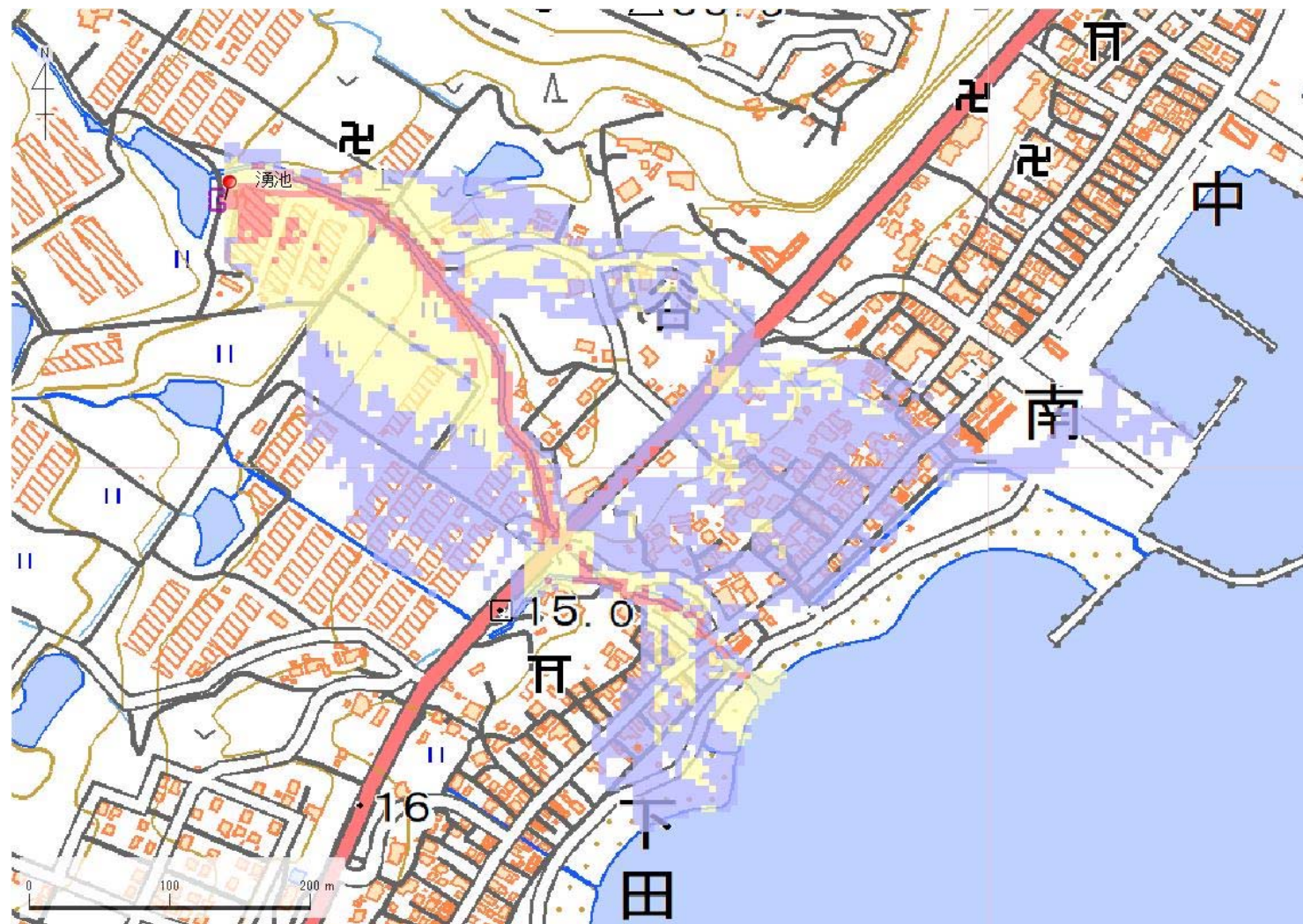


ID	68690222	ため池名	湧池	所在地	淡路市谷				
堤高 (m)	7.0	貯水量 (千m3)	10.0	緯度	34° 30' 49.67" N	経度	134° 58' 44.59" E	判定	有



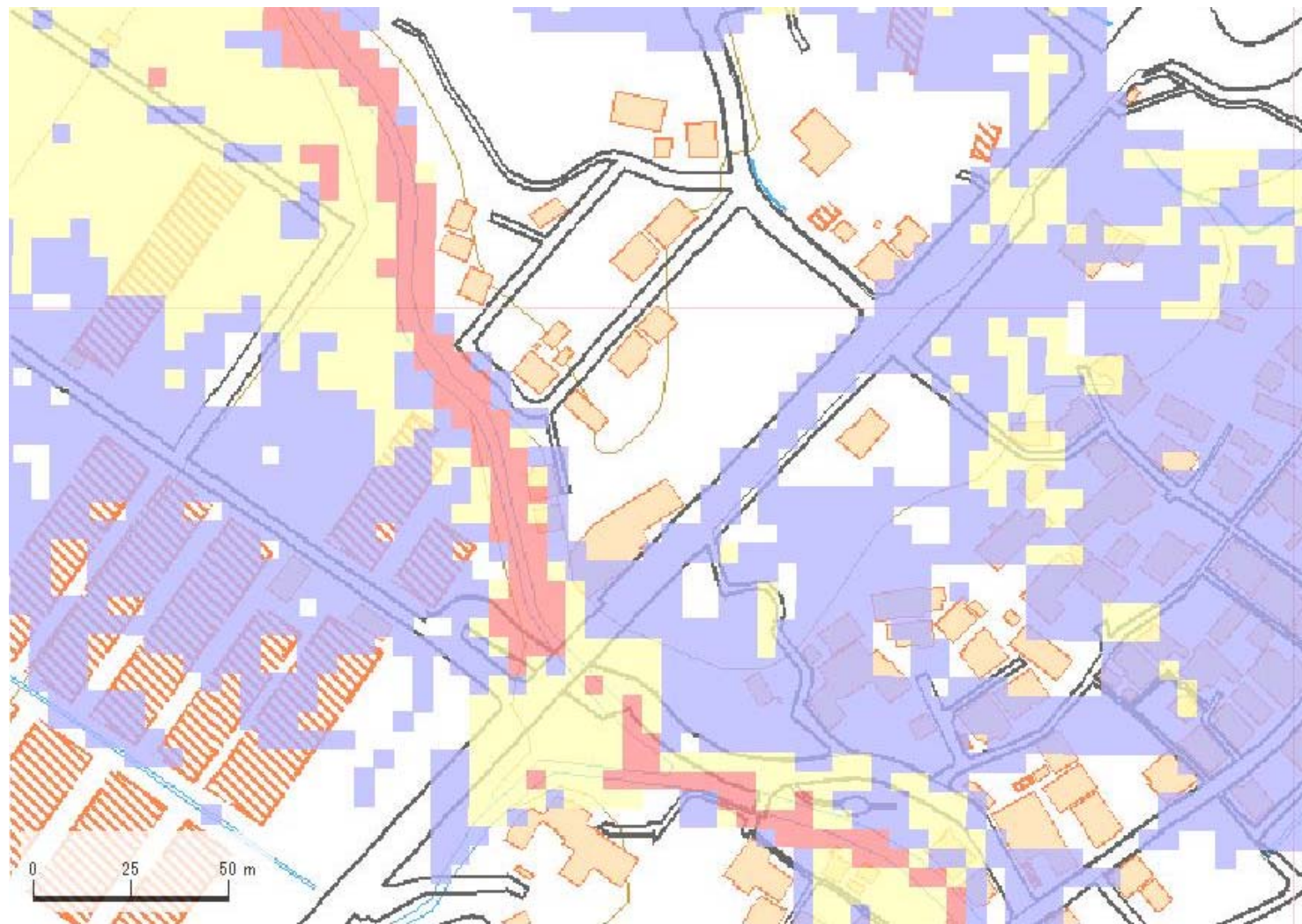
解析貯水量計算(上流側関連ため池含む)		
ID	池名	貯水量 (千m3)
解析貯水量計		

【浸水面積(ha)】  
 歩行可能 -  
 歩行困難 -  
 歩行不可能 -

歩行困難度  
 ■ 可能  
 ■ 困難  
 ■ 不可能

この地図の作成に当たっては、国土地理院長の承認を得て、同院発行の基盤地図情報及び電子地形図(タイル)を使用した。(承認番号 令元情使、第326号)

ID	68690222	ため池名	湧池	所在地	淡路市谷				
堤高 (m)	7.0	貯水量 (千m3)	10.0	緯度	34° 30' 49.67" N	経度	134° 58' 44.59" E	判定	有



解析貯水量計算(上流側関連ため池含む)		
ID	池名	貯水量 (千m3)
解析貯水量計		

【浸水面積(ha)】  
 歩行可能 -  
 歩行困難 -  
 歩行不可能 -

歩行困難度  
 ■ 可能  
 ■ 困難  
 ■ 不可能

この地図の作成に当たっては、国土地理院長の承認を得て、同院発行の基盤地図情報及び電子地形図(タイル)を使用した。(承認番号 令元情使、第326号)