

ID	68690264	ため池名	馬淵池	所在地	淡路市釜口				
堤高 (m)	8.2	貯水量 (千m3)	5.0	緯度	34° 30' 10.56" N	経度	134° 57' 59.42" E	判定	有



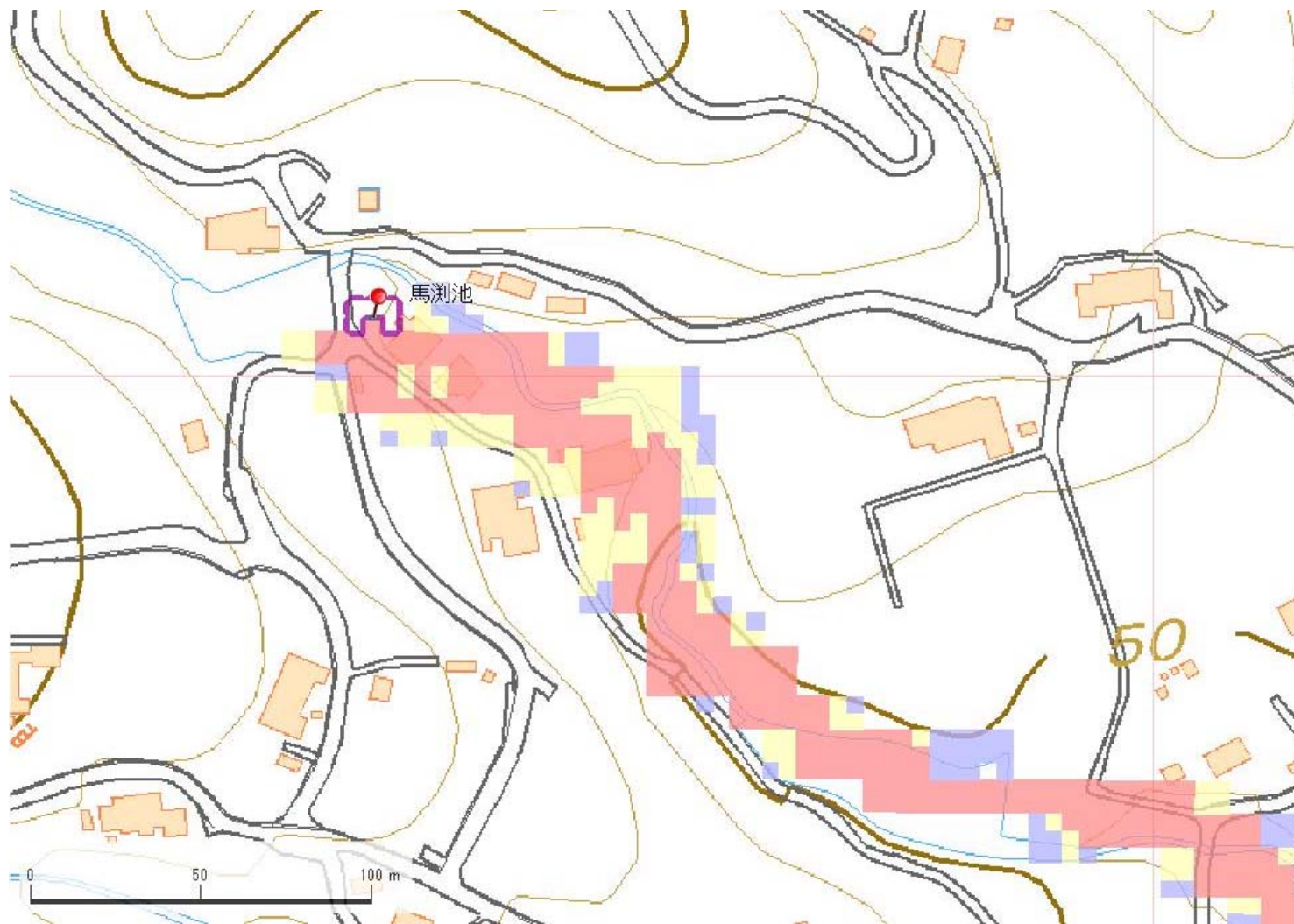
解析貯水量計算(上流側関連ため池含む)		
ID	池名	貯水量 (千m3)
68690246	足軽池	3.0
68690264	馬淵池	5.0
解析貯水量計		8.0

【浸水面積(ha)】
 歩行可能 -
 歩行困難 -
 歩行不可能 -

歩行困難度
 ■可能
 ■困難
 ■不可能

この地図の作成に当たっては、国土地理院長の承認を得て、同院発行の基盤地図情報及び電子地形図(タイル)を使用した。(承認番号 令元情使、第326号)

ID	68690264	ため池名	馬淵池	所在地	淡路市釜口				
堤高 (m)	8.2	貯水量 (千m3)	5.0	緯度	34° 30' 10.56" N	経度	134° 57' 59.42" E	判定	有



解析貯水量計算(上流側関連ため池含む)		
ID	池名	貯水量 (千m3)
68690246	足軽池	3.0
68690264	馬淵池	5.0
解析貯水量計		8.0

【浸水面積(ha)】
 歩行可能 -
 歩行困難 -
 歩行不可能 -

歩行困難度
 ■ 可能
 ■ 困難
 ■ 不可能

この地図の作成に当たっては、国土地理院長の承認を得て、同院発行の基盤地図情報及び電子地形図(タイル)を使用した。(承認番号 令元情使、第326号)