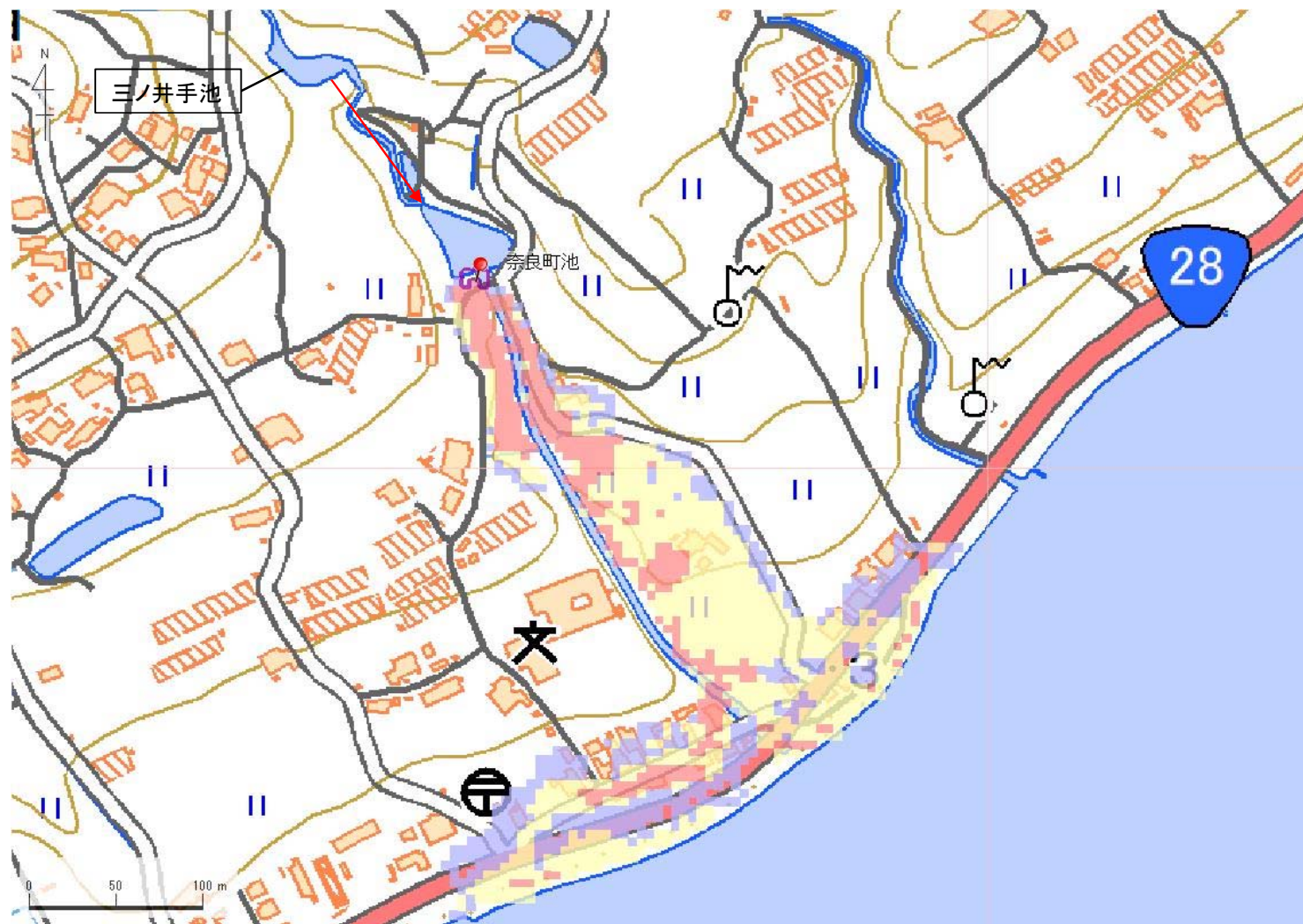


ID	68690262	ため池名	奈良町池	所在地	淡路市釜口				
堤高 (m)	7.5	貯水量 (千m3)	5.0	緯度	34° 29' 59.80" N	経度	134° 58' 15.40" E	判定	有



解析貯水量計算(上流側関連ため池含む)		
ID	池名	貯水量 (千m3)
68690231	三ノ井手池	3.0
68690262	奈良町池	5.0
解析貯水量計		8.0

【浸水面積(ha)】
 歩行可能 -
 歩行困難 -
 歩行不可能 -

歩行困難度
 可能 (Blue)
 困難 (Yellow)
 不可能 (Red)

この地図の作成に当たっては、国土地理院長の承認を得て、同院発行の基盤地図情報及び電子地形図(タイル)を使用した。(承認番号 令元情使、第326号)