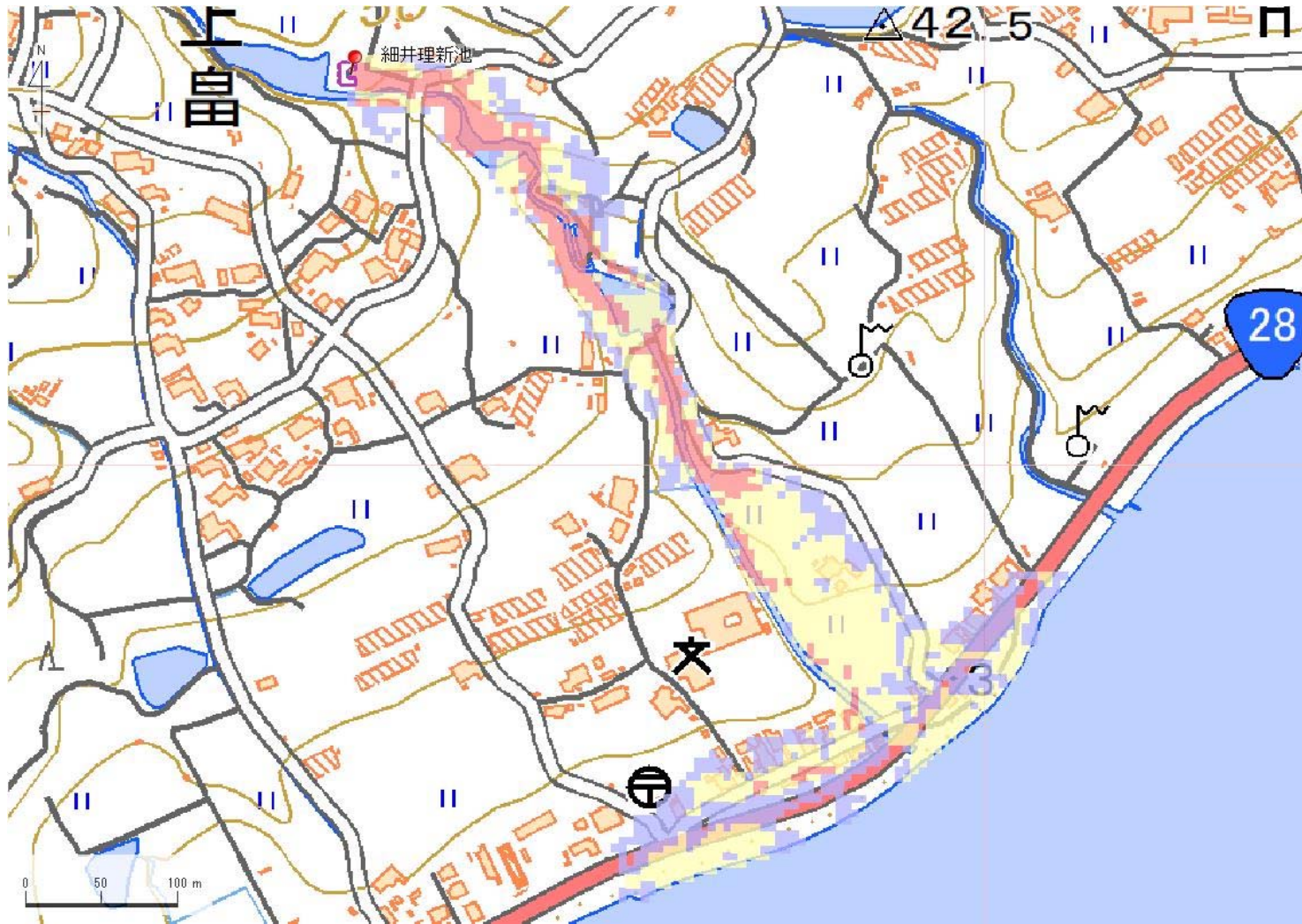


ID	68690230	ため池名	細井理新池	所在地	淡路市釜口				
堤高(m)	10.2	貯水量(千m3)	12.0	緯度	34° 30' 5.59" N	経度	134° 58' 7.50" E	判定	有



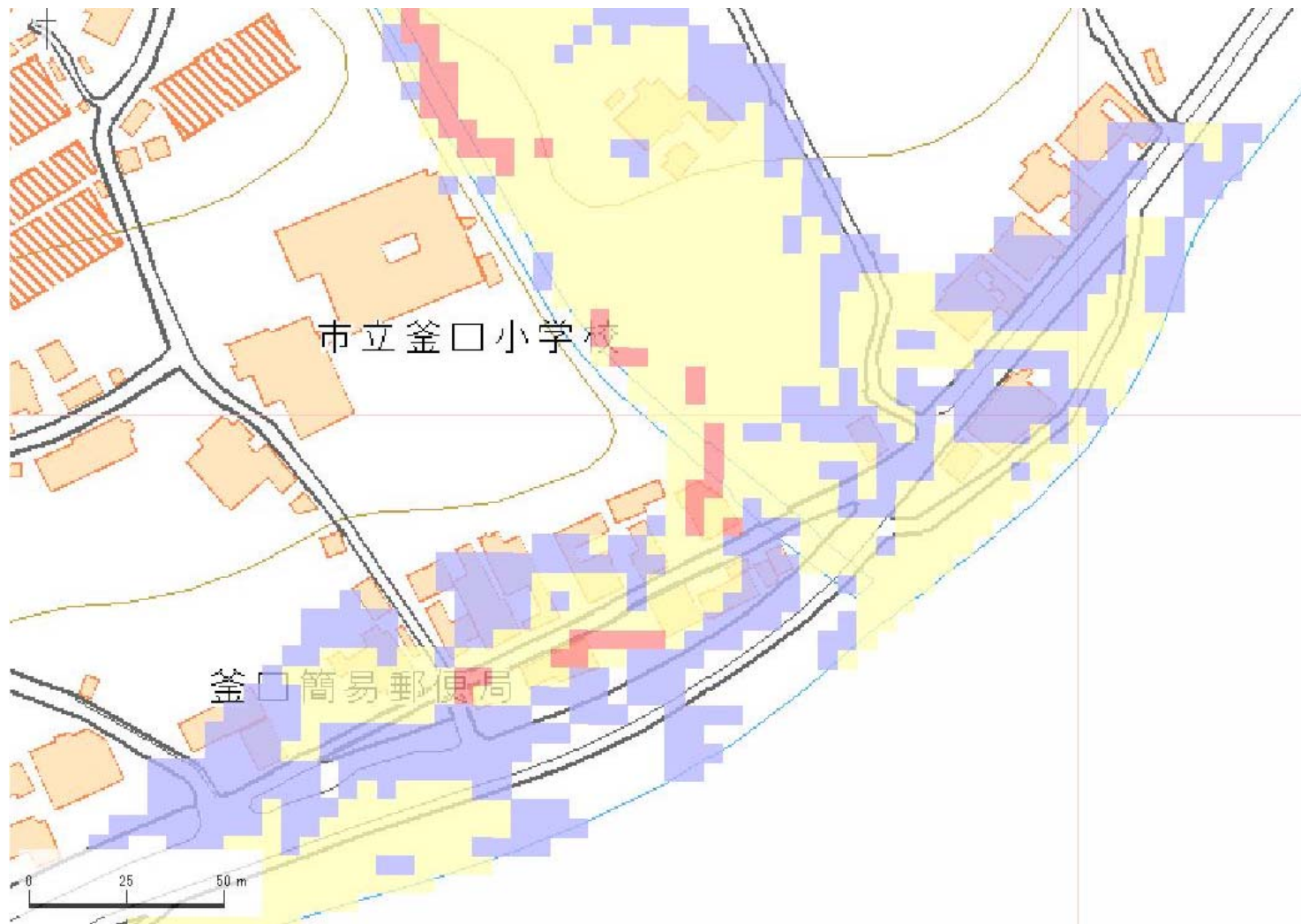
解析貯水量計算(上流側関連ため池含む)		
ID	池名	貯水量(千m3)
解析貯水量計		

【浸水面積(ha)】  
 歩行可能 -  
 歩行困難 -  
 歩行不可能 -

歩行困難度  
 可能  
 困難  
 不可能

この地図の作成に当たっては、国土地理院長の承認を得て、同院発行の基盤地図情報及び電子地形図(タイル)を使用した。(承認番号 令元情使、第326号)

ID	68690230	ため池名	細井理新池	所在地	淡路市釜口				
堤高 (m)	10.2	貯水量 (千m3)	12.0	緯度	34° 30' 5.59" N	経度	134° 58' 7.50" E	判定	有



解析貯水量計算(上流側関連ため池含む)		
ID	池名	貯水量 (千m3)
解析貯水量計		

【浸水面積(ha)】  
 歩行可能 -  
 歩行困難 -  
 歩行不可能 -

歩行困難度  
 ■可能  
 ■困難  
 ■不可能

この地図の作成に当たっては、国土地理院長の承認を得て、同院発行の基盤地図情報及び電子地形図(タイル)を使用した。(承認番号 令元情使、第326号)