

ID	68420356 -2	ため池名	土田池	所在地	淡路市南				
堤高 (m)	5.5	貯水量 (千m3)	12.4	緯度	34° 25' 57.28" N	経度	134° 48' 5.81" E	判定	有



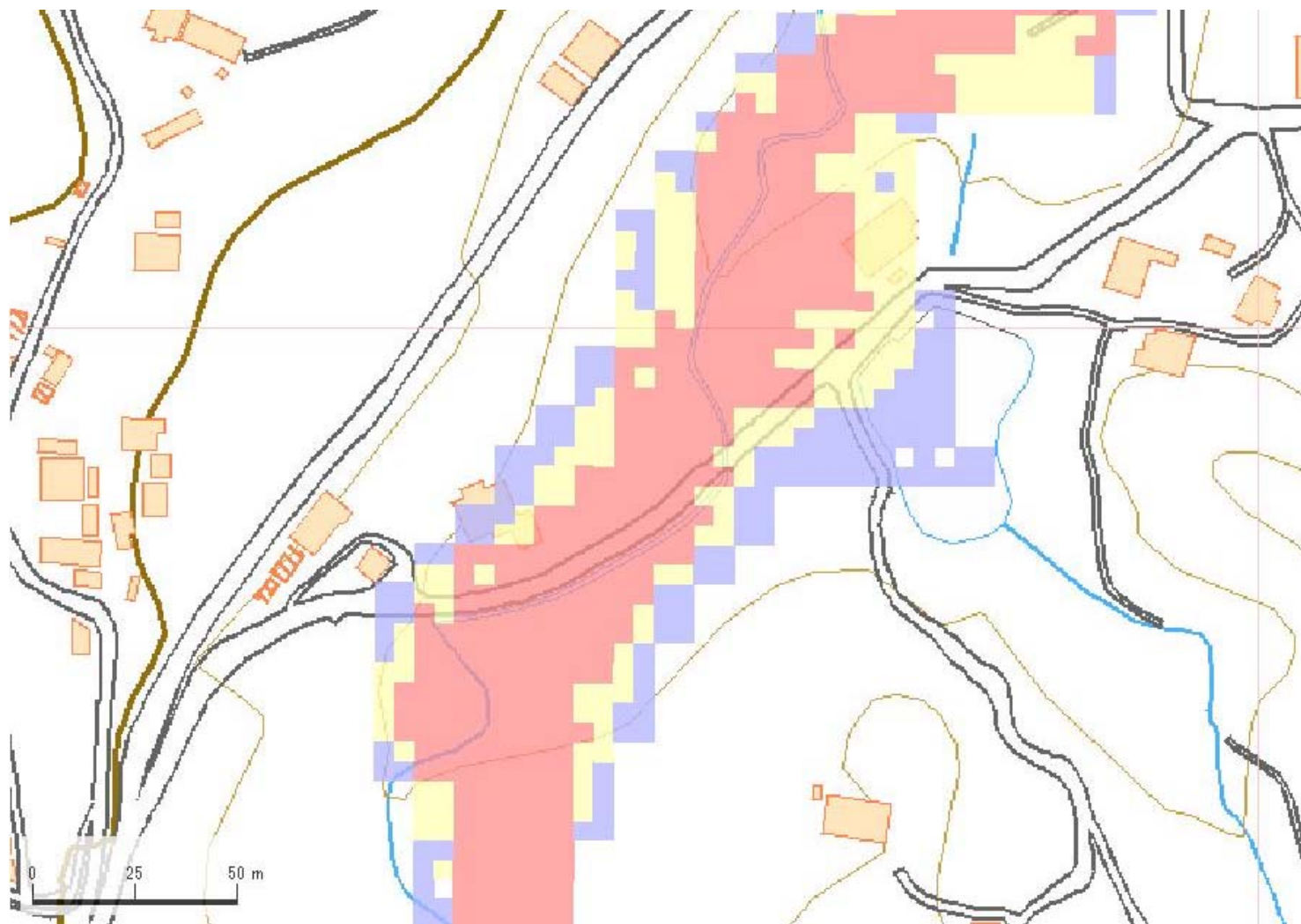
解析貯水量計算(上流側関連ため池含む)		
ID	池名	貯水量 (千m3)
68420352	上皿池	1.0
68420348	下皿池	3.0
68420353	新池	5.0
68420356	土田池	12.4
解析貯水量計		21.4

【浸水面積(ha)】  
 歩行可能 -  
 歩行困難 -  
 歩行不可能 -

歩行困難度  
 可能 (Blue)  
 困難 (Yellow)  
 不可能 (Red)

この地図の作成に当たっては、国土地理院長の承認を得て、同院発行の基盤地図情報及び電子地形図(タイル)を使用した。(承認番号 令元情使、第326号)

ID	68420356 -2	ため池名	土田池	所在地	淡路市南				
堤高 (m)	5.5	貯水量 (千m3)	12.4	緯度	34° 25' 57.28" N	経度	134° 48' 5.81" E	判定	有



解析貯水量計算(上流側関連ため池含む)		
ID	池名	貯水量 (千m3)
68420352	上皿池	1.0
68420348	下皿池	3.0
68420353	新池	5.0
68420356	土田池	12.4
解析貯水量計		21.4

【浸水面積(ha)】  
 歩行可能 -  
 歩行困難 -  
 歩行不可能 -

歩行困難度  
 ■可能  
 ■困難  
 ■不可能

この地図の作成に当たっては、国土地理院長の承認を得て、同院発行の基盤地図情報及び電子地形図(タイル)を使用した。(承認番号 令元情使、第326号)