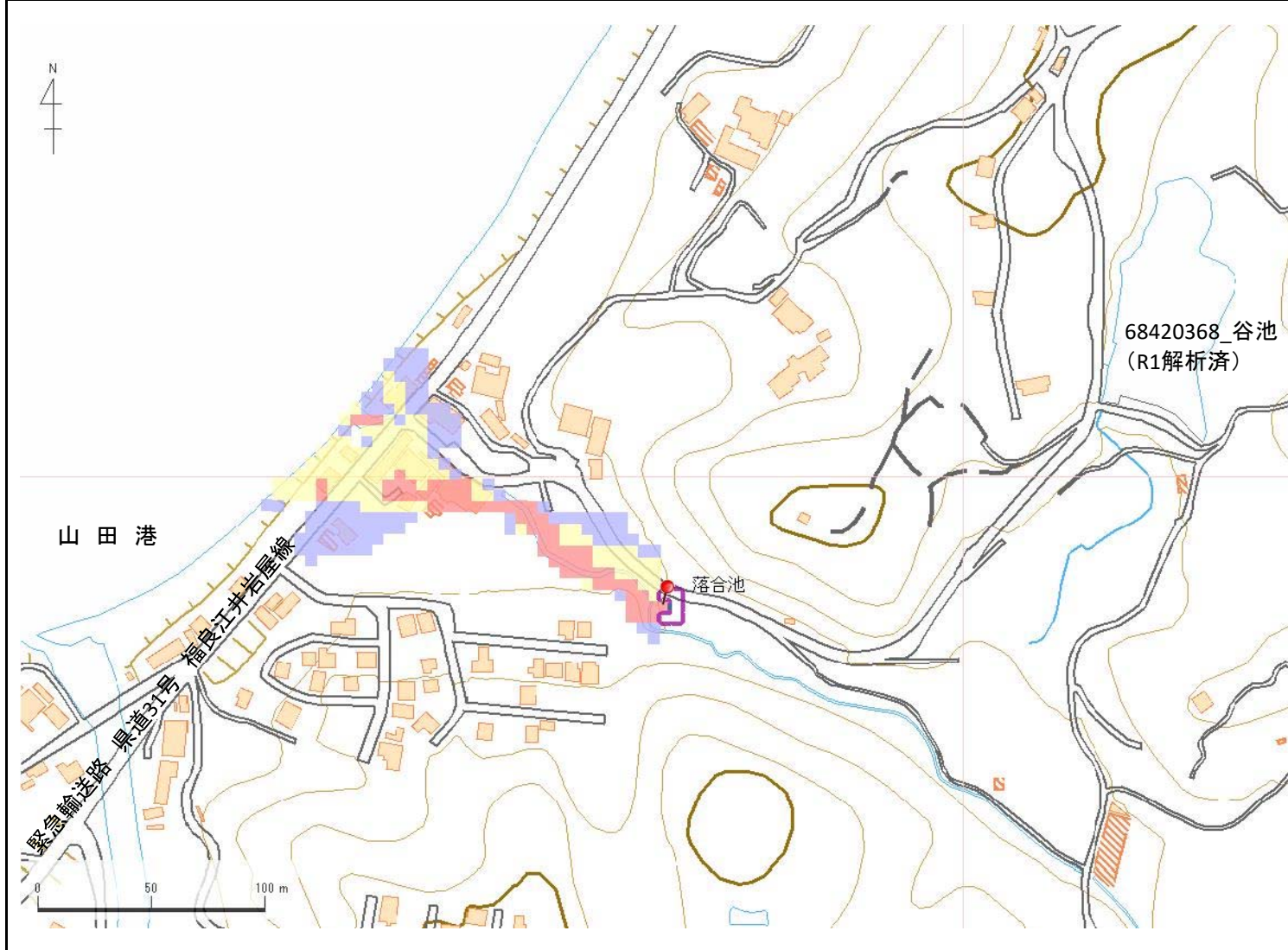


ID	68426127	ため池名	落合池	所在地	淡路市草香北				
堤高 (m)	4.3	貯水量 (千m3)	1.5	緯度	34° 26' 54.81" N	経度	134° 48' 17.81" E	判定	有



解析貯水量計算(上流側関連ため池含む)		
ID	池名	貯水量 (千m3)
解析貯水量計		

【浸水面積(ha)】
 歩行可能 -
 歩行困難 -
 歩行不可能 -

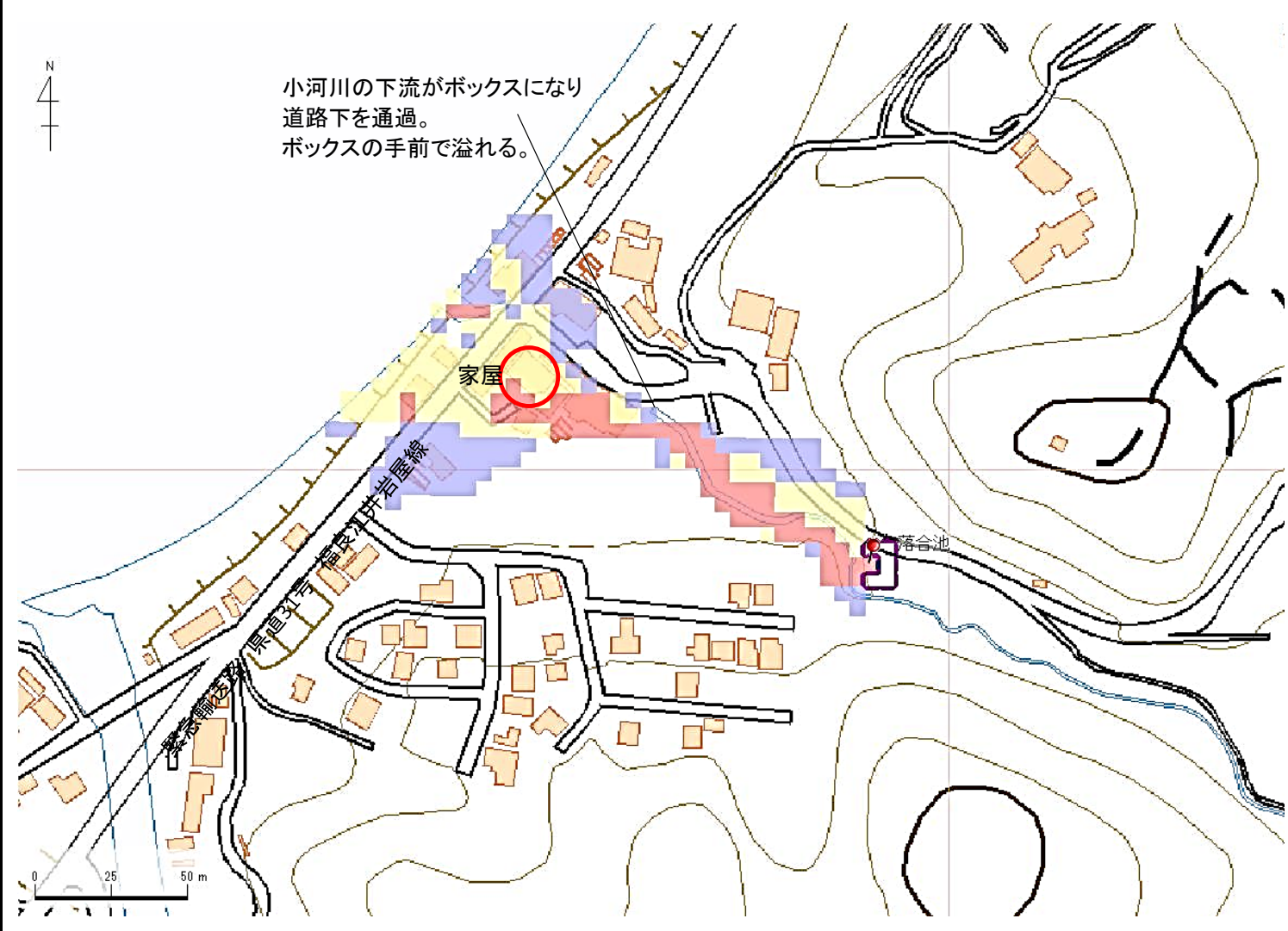
歩行困難度
 可能 (Blue)
 困難 (Yellow)
 不可能 (Red)

この地図の作成に当たっては、国土地理院長の承認を得て、同院発行の基盤地図情報及び電子地形図(タイル)を使用した。(承認番号 令元情使、第635号)

ID	68426127	ため池名	落合池	所在地	淡路市草香北
堤高 (m)	4.3	貯水量 (千m3)	1.5	緯度	34° 26' 54.81" N
				経度	134° 48' 17.81" E
				判定	有

解析貯水量計算(上流側関連ため池含む)

ID	池名	貯水量 (千m3)
解析貯水量計		



【浸水面積(ha)】
 歩行可能 -
 歩行困難 -
 歩行不可能 -

歩行困難度
 ■可能
 ■困難
 ■不可能

この地図の作成に当たっては、国土地理院長の承認を得て、同院発行の基盤地図情報及び電子地形図(タイル)を使用した。(承認番号 令元情使、第635号)