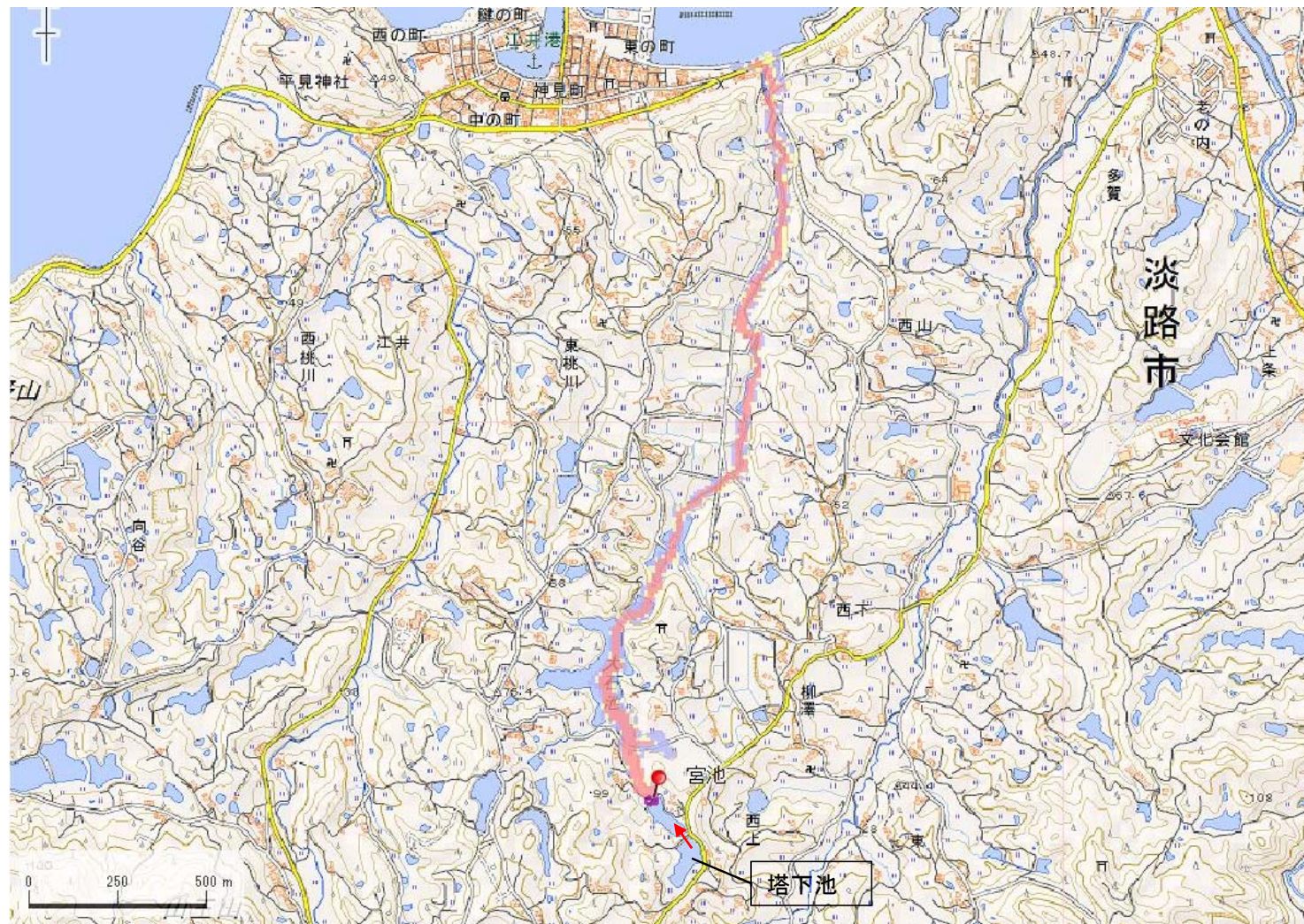


| | | | | | | | | | |
|--------|----------|-----------|------|-----|------------------|----|-------------------|----|---|
| ID | 68420275 | ため池名 | 宮池 | 所在地 | 淡路市柳沢 | | | | |
| 堤高 (m) | 7.5 | 貯水量 (千m3) | 18.0 | 緯度 | 34° 26' 48.61" N | 経度 | 134° 49' 52.38" E | 判定 | 有 |



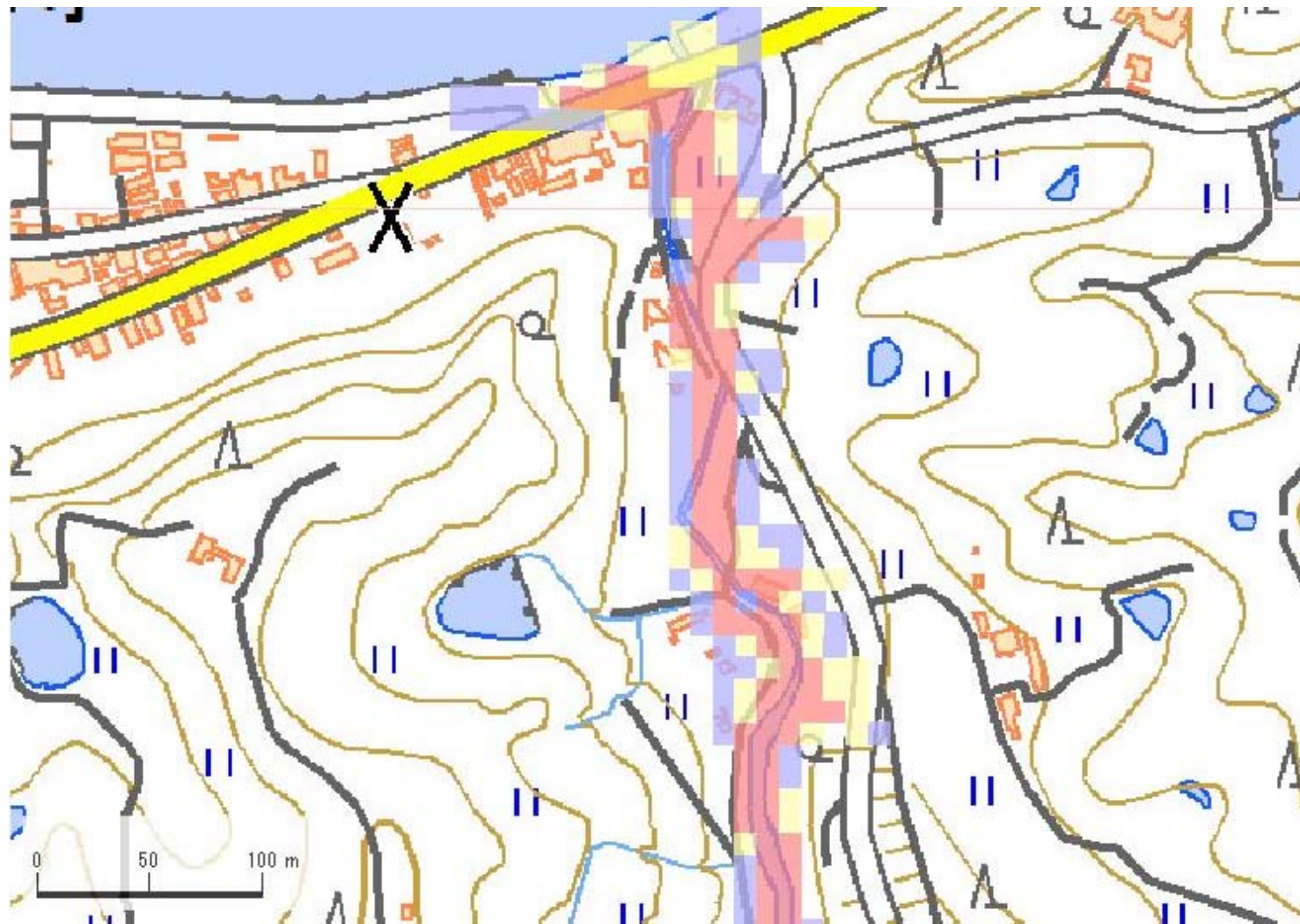
| ID | 池名 | 貯水量 (千m3) |
|----------|-----|-----------|
| 68420284 | 塔下池 | 14.0 |
| 68420275 | 宮池 | 18.0 |
| | | |
| | | |
| | | |
| | | |
| | | |
| 解析貯水量計 | | 32.0 |

【浸水面積(ha)】
 歩行可能 -
 歩行困難 -
 歩行不可能 -

歩行困難度
 可能 (Blue)
 困難 (Yellow)
 不可能 (Red)

この地図の作成に当たっては、国土地理院長の承認を得て、同院発行の基盤地図情報及び電子地形図(タイル)を使用した。(承認番号 令元情使、第326号)

| | | | | | | | | | |
|--------|----------|-----------|------|-----|------------------|----|-------------------|----|---|
| ID | 68420275 | ため池名 | 宮池 | 所在地 | 淡路市柳沢 | | | | |
| 堤高 (m) | 7.5 | 貯水量 (千m3) | 18.0 | 緯度 | 34° 26' 48.61" N | 経度 | 134° 49' 52.38" E | 判定 | 有 |



| 解析貯水量計算(上流側関連ため池含む) | | |
|---------------------|-----|-----------|
| ID | 池名 | 貯水量 (千m3) |
| 68420284 | 塔下池 | 14.0 |
| 68420275 | 宮池 | 18.0 |
| | | |
| | | |
| | | |
| | | |
| | | |
| | | |
| 解析貯水量計 | | 32.0 |

【浸水面積(ha)】
 歩行可能 -
 歩行困難 -
 歩行不可能 -

歩行困難度
 ■ 可能
 ■ 困難
 ■ 不可能

この地図の作成に当たっては、国土地理院長の承認を得て、同院発行の基盤地図情報及び電子地形図(タイル)を使用した。(承認番号 令元情使、第326号)