

|        |          |           |     |     |                  |    |                   |    |   |
|--------|----------|-----------|-----|-----|------------------|----|-------------------|----|---|
| ID     | 68420203 | ため池名      | 南池  | 所在地 | 淡路市多賀            |    |                   |    |   |
| 堤高 (m) | 4.5      | 貯水量 (千m3) | 5.0 | 緯度  | 34° 27' 28.32" N | 経度 | 134° 50' 36.92" E | 判定 | 有 |



| 解析貯水量計算(上流側関連ため池含む) |    |           |
|---------------------|----|-----------|
| ID                  | 池名 | 貯水量 (千m3) |
|                     |    |           |
|                     |    |           |
|                     |    |           |
|                     |    |           |
|                     |    |           |
|                     |    |           |
|                     |    |           |
|                     |    |           |
|                     |    |           |
| 解析貯水量計              |    |           |

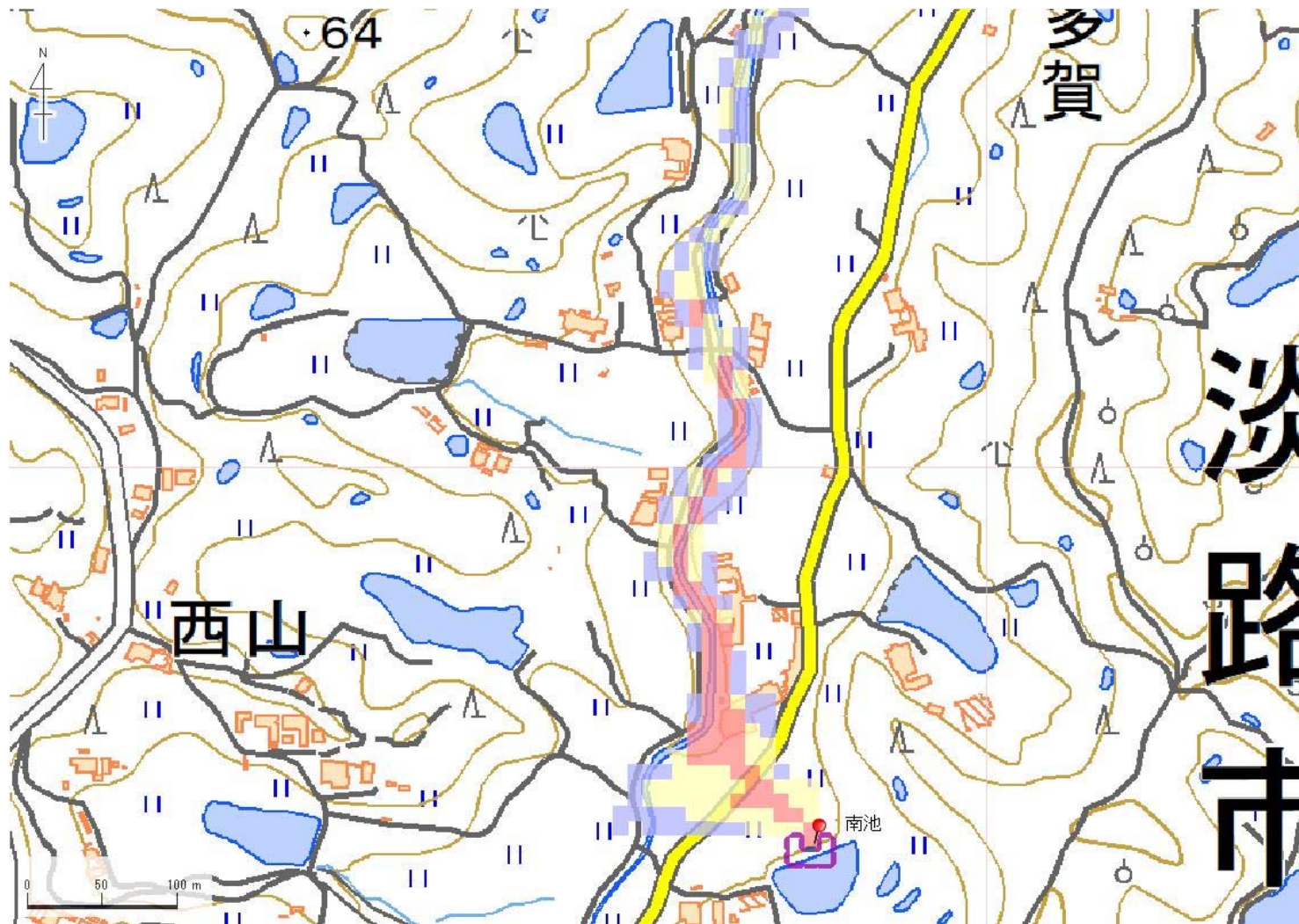
【浸水面積(ha)】  
 歩行可能 -  
 歩行困難 -  
 歩行不可能 -

歩行困難度  
 可能 (Blue)  
 困難 (Yellow)  
 不可能 (Red)

この地図の作成に当たっては、国土地理院長の承認を得て、同院発行の基盤地図情報及び電子地形図(タイル)を使用した。(承認番号 令元情使、第326号)



|        |          |           |     |     |                  |    |                   |    |   |
|--------|----------|-----------|-----|-----|------------------|----|-------------------|----|---|
| ID     | 68420203 | ため池名      | 南池  | 所在地 | 淡路市多賀            |    |                   |    |   |
| 堤高 (m) | 4.5      | 貯水量 (千m3) | 5.0 | 緯度  | 34° 27' 28.32" N | 経度 | 134° 50' 36.92" E | 判定 | 有 |



解析貯水量計算(上流側関連ため池含む)

| ID     | 池名 | 貯水量 (千m3) |
|--------|----|-----------|
|        |    |           |
|        |    |           |
|        |    |           |
|        |    |           |
|        |    |           |
|        |    |           |
|        |    |           |
|        |    |           |
|        |    |           |
| 解析貯水量計 |    |           |

【浸水面積(ha)】  
 歩行可能 -  
 歩行困難 -  
 歩行不可能 -

歩行困難度  
 ■ 可能  
 ■ 困難  
 ■ 不可能

この地図の作成に当たっては、国土地理院長の承認を得て、同院発行の基盤地図情報及び電子地形図(タイル)を使用した。(承認番号 令元情使、第326号)