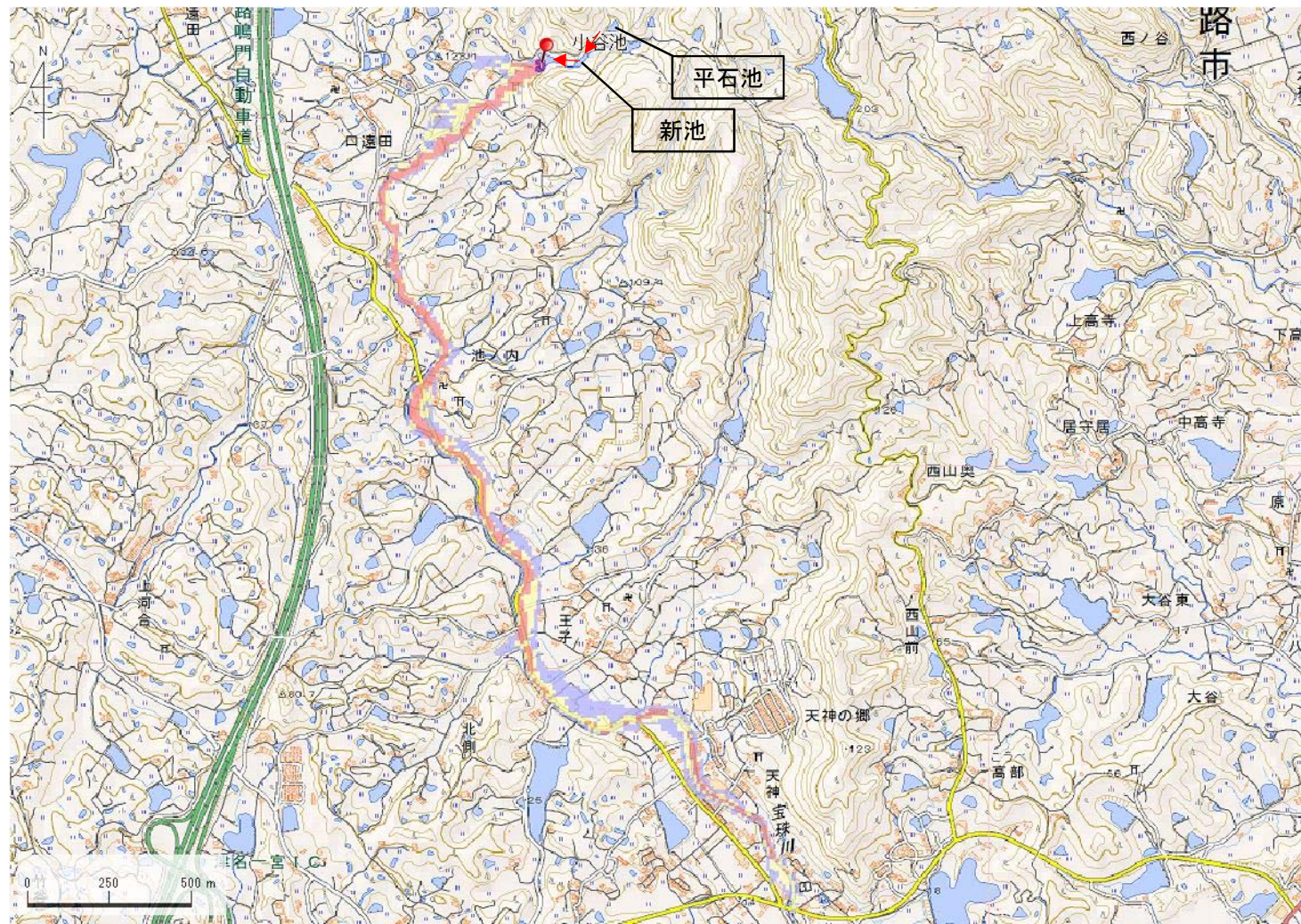


| | | | | | | | | | |
|--------|-------------|-----------|------|-----|------------------|----|------------------|----|---|
| ID | 68420172 -1 | ため池名 | 小谷池 | 所在地 | 淡路市遠田堂の奥 | | | | |
| 堤高 (m) | 11.0 | 貯水量 (千m3) | 11.0 | 緯度 | 34° 27' 56.43" N | 経度 | 134° 53' 7.42" E | 判定 | 有 |



| ID | 池名 | 貯水量 (千m3) |
|----------|-----|-----------|
| 68420175 | 平石池 | 6.0 |
| 68420173 | 新池 | 4.0 |
| 68420172 | 小谷池 | 11.0 |
| | | |
| | | |
| | | |
| | | |
| | | |
| 解析貯水量計 | | 21.0 |

【浸水面積(ha)】
 歩行可能 -
 歩行困難 -
 歩行不可能 -

歩行困難度
 可能 (Blue)
 困難 (Yellow)
 不可能 (Red)

この地図の作成に当たっては、国土地理院長の承認を得て、同院発行の基盤地図情報及び電子地形図(タイル)を使用した。(承認番号 令元情使、第326号)

| | | | | | | | | | |
|--------|-------------|-----------|------|-----|------------------|----|------------------|----|---|
| ID | 68420172 -1 | ため池名 | 小谷池 | 所在地 | 淡路市遠田堂の奥 | | | | |
| 堤高 (m) | 11.0 | 貯水量 (千m3) | 11.0 | 緯度 | 34° 27' 56.43" N | 経度 | 134° 53' 7.42" E | 判定 | 有 |



| ID | 池名 | 貯水量 (千m3) |
|----------|-----|-----------|
| 68420175 | 平石池 | 6.0 |
| 68420173 | 新池 | 4.0 |
| 68420172 | 小谷池 | 11.0 |
| | | |
| | | |
| | | |
| | | |
| | | |
| 解析貯水量計 | | 21.0 |

【浸水面積(ha)】
 歩行可能 -
 歩行困難 -
 歩行不可能 -

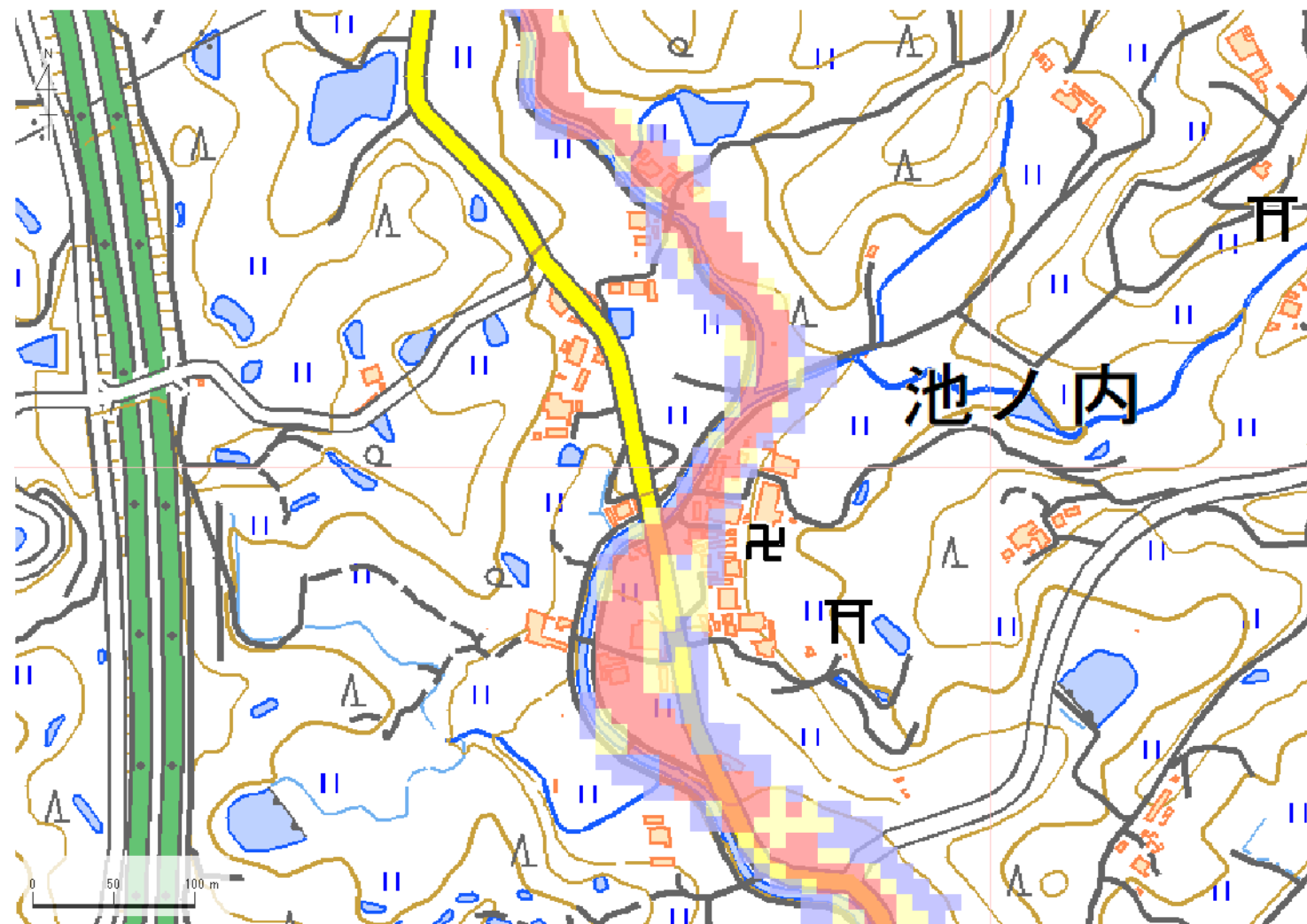
歩行困難度
 ■ 可能
 ■ 困難
 ■ 不可能

この地図の作成に当たっては、国土地理院長の承認を得て、同院発行の基盤地図情報及び電子地形図(タイル)を使用した。(承認番号 令元情使、第326号)

| | | | | | | | | | |
|--------|-------------|-----------|------|-----|------------------|----|------------------|----|---|
| ID | 68420172 -1 | ため池名 | 小谷池 | 所在地 | 淡路市遠田堂の奥 | | | | |
| 堤高 (m) | 11.0 | 貯水量 (千m3) | 11.0 | 緯度 | 34° 27' 56.43" N | 経度 | 134° 53' 7.42" E | 判定 | 有 |

解析貯水量計算(上流側関連ため池含む)

| ID | 池名 | 貯水量 (千m3) |
|----------|-----|-----------|
| 68420175 | 平石池 | 6.0 |
| 68420173 | 新池 | 4.0 |
| 68420172 | 小谷池 | 11.0 |
| | | |
| | | |
| | | |
| | | |
| | | |
| | | |
| | | |
| 解析貯水量計 | | 21.0 |



【浸水面積(ha)】
 歩行可能 -
 歩行困難 -
 歩行不可能 -

歩行困難度
 ■可能
 ■困難
 ■不可能

この地図の作成に当たっては、国土地理院長の承認を得て、同院発行の基盤地図情報及び電子地形図(タイトル)を使用した。(承認番号 令元情使、第326号)