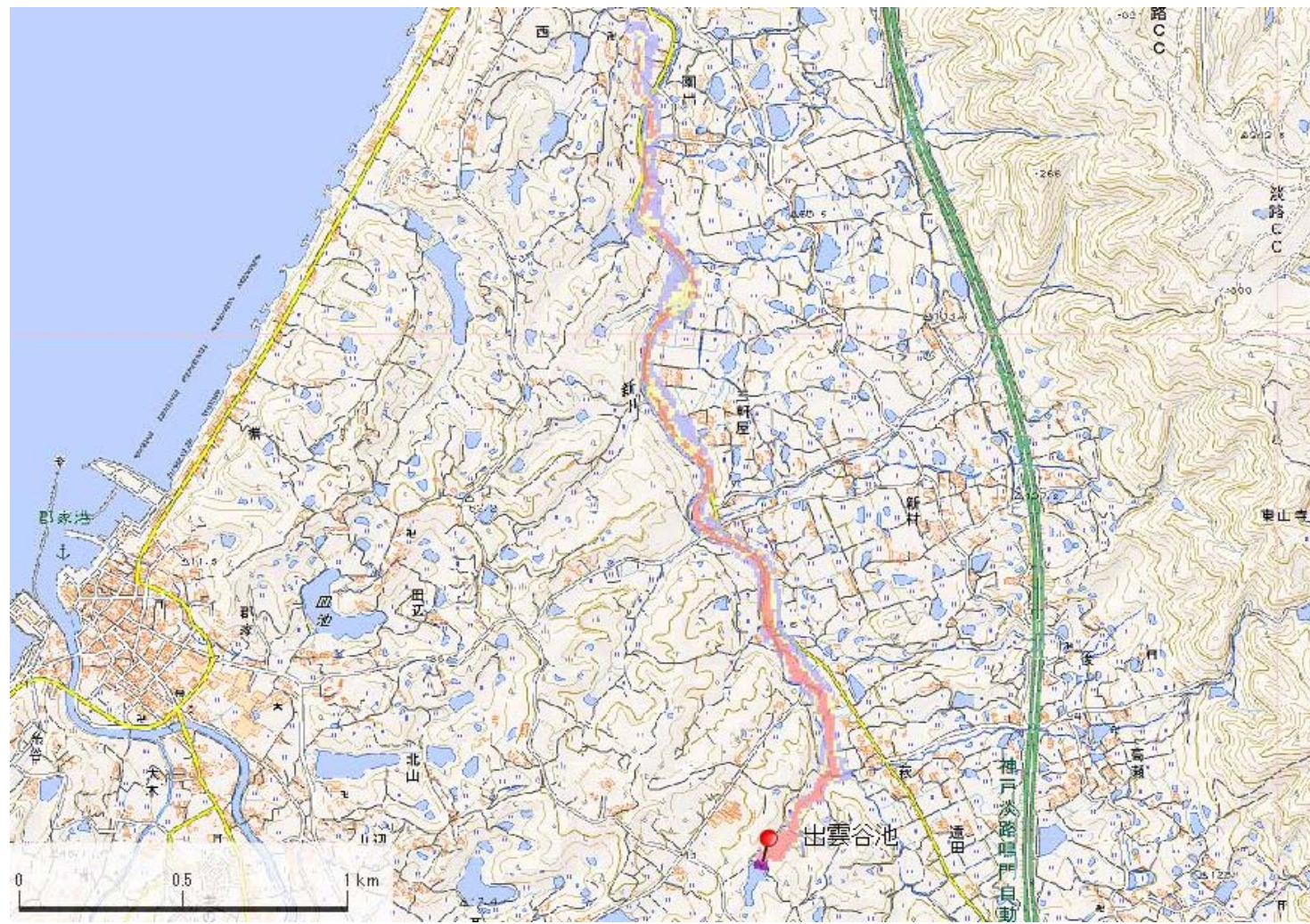


ID	68420154	ため池名	出雲谷池	所在地	淡路市遠田				
堤高 (m)	8.0	貯水量 (千m3)	19.2	緯度	34° 27' 57.83" N	経度	134° 52' 1.43" E	判定	有



解析貯水量計算(上流側関連ため池含む)		
ID	池名	貯水量 (千m3)
解析貯水量計		

【浸水面積(ha)】  
 歩行可能 -  
 歩行困難 -  
 歩行不可能 -

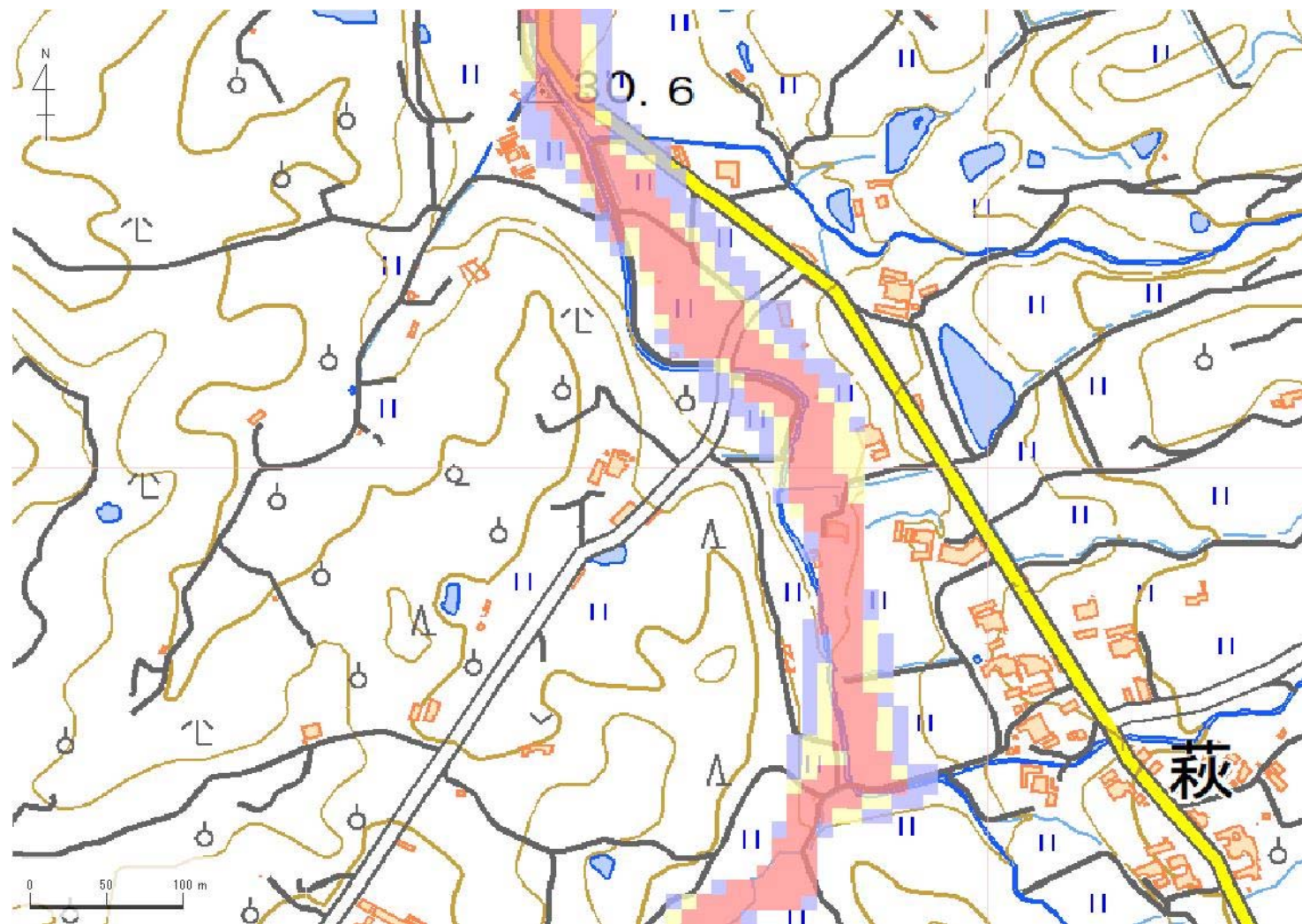
歩行困難度  
 可能 (Blue)  
 困難 (Yellow)  
 不可能 (Red)

この地図の作成に当たっては、国土地理院長の承認を得て、同院発行の基盤地図情報及び電子地形図(タイル)を使用した。(承認番号 令元情使、第326号)

ID	68420154	ため池名	出雲谷池	所在地	淡路市遠田				
堤高 (m)	8.0	貯水量 (千m3)	19.2	緯度	34° 27' 57.83" N	経度	134° 52' 1.43" E	判定	有

解析貯水量計算(上流側関連ため池含む)

ID	池名	貯水量 (千m3)
解析貯水量計		

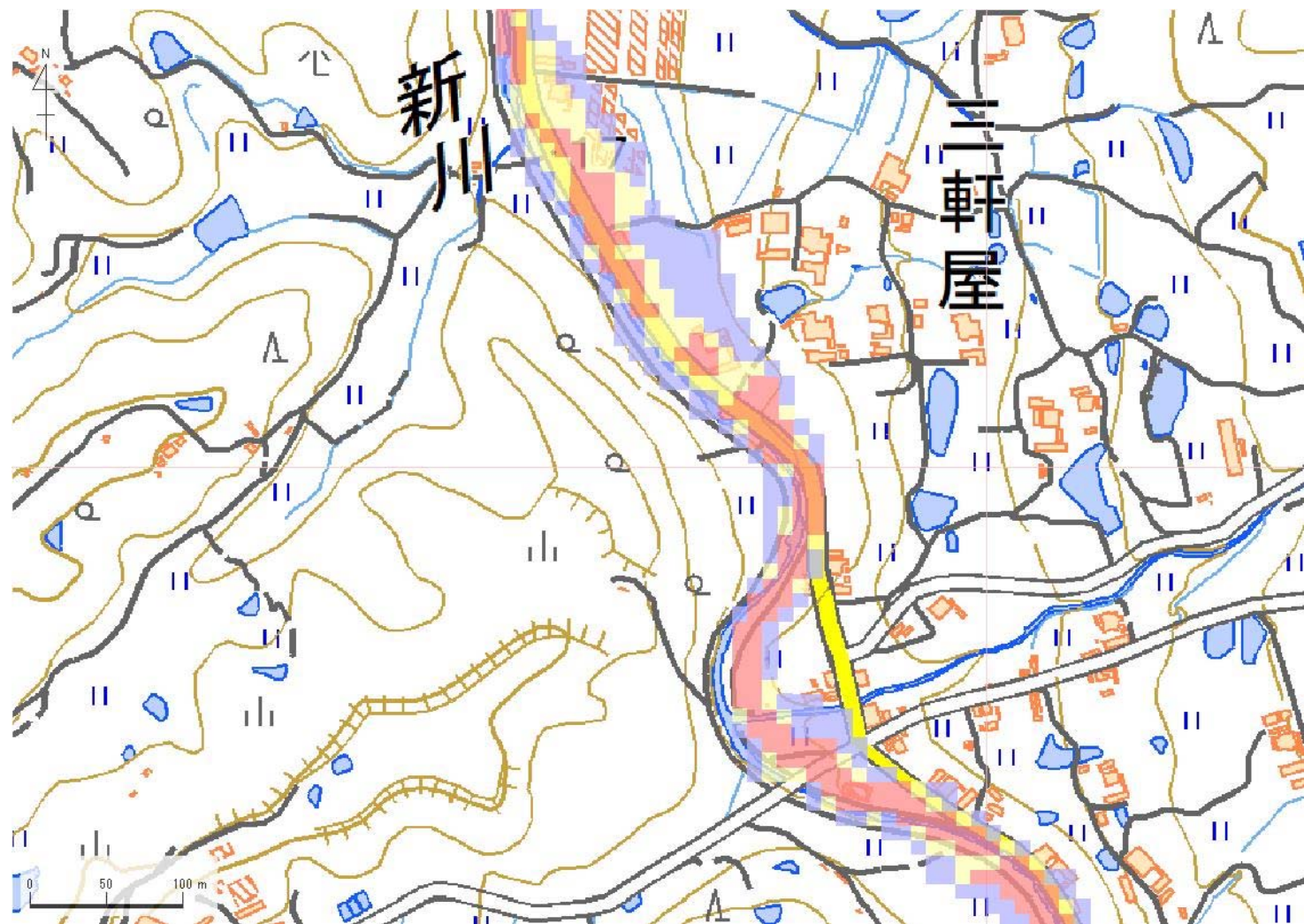


【浸水面積(ha)】  
 歩行可能 -  
 歩行困難 -  
 歩行不可能 -

歩行困難度  
 ■可能  
 ■困難  
 ■不可能

この地図の作成に当たっては、国土地理院長の承認を得て、同院発行の基盤地図情報及び電子地形図(タイル)を使用した。(承認番号 令元情使、第326号)

ID	68420154	ため池名	出雲谷池	所在地	淡路市遠田				
堤高 (m)	8.0	貯水量 (千m3)	19.2	緯度	34° 27' 57.83" N	経度	134° 52' 1.43" E	判定	有



解析貯水量計算(上流側関連ため池含む)		
ID	池名	貯水量 (千m3)
解析貯水量計		

【浸水面積(ha)】  
 歩行可能 -  
 歩行困難 -  
 歩行不可能 -

歩行困難度  
 ■可能  
 ■困難  
 ■不可能

この地図の作成に当たっては、国土地理院長の承認を得て、同院発行の基盤地図情報及び電子地形図(タイトル)を使用した。(承認番号 令元情使、第326号)