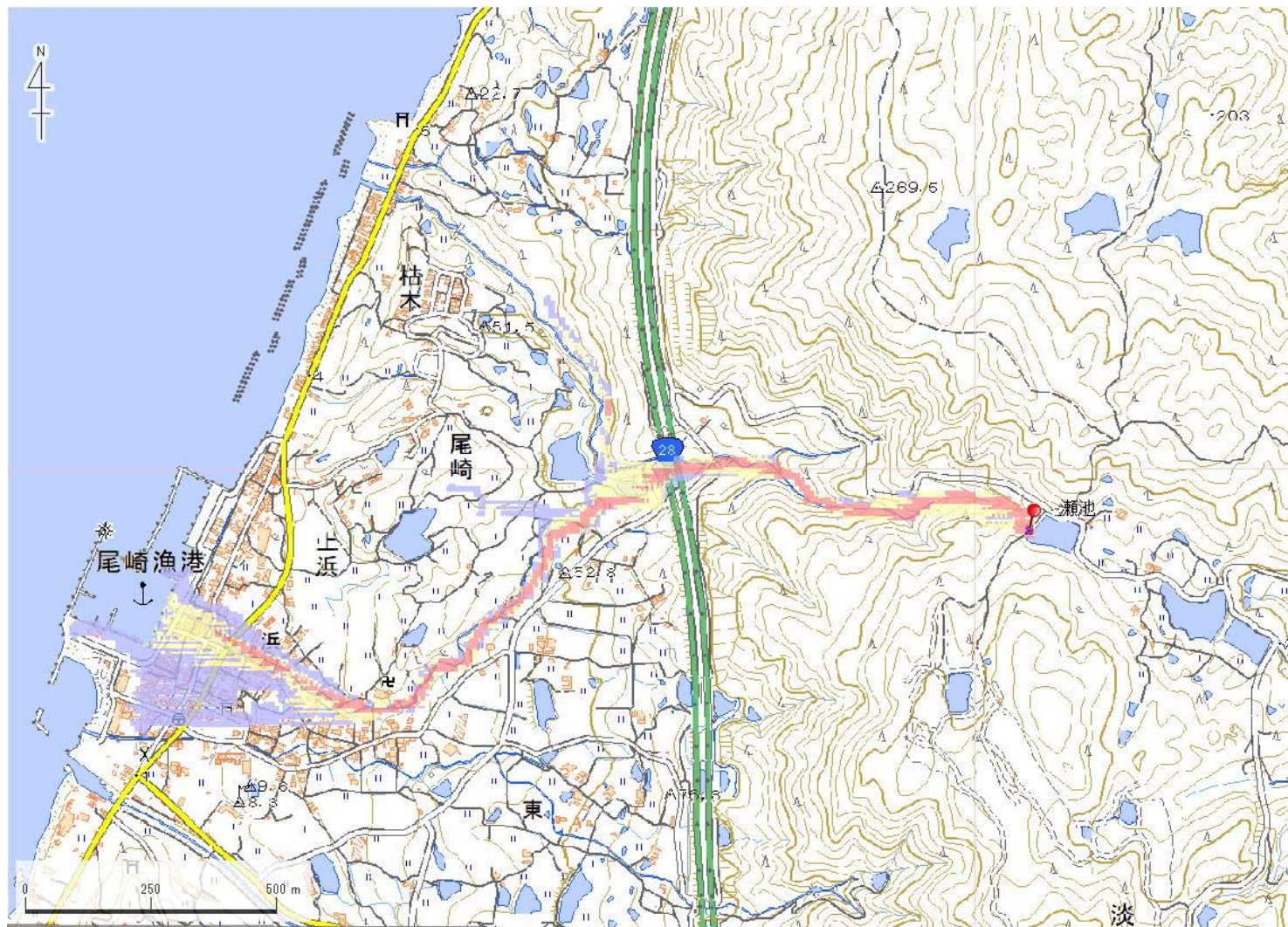


ID	68420127	ため池名	瀬池	所在地	淡路市尾崎丸瀬				
堤高 (m)	7.2	貯水量 (千m3)	19.0	緯度	34° 29' 54.54" N	経度	134° 52' 42.80" E	判定	有



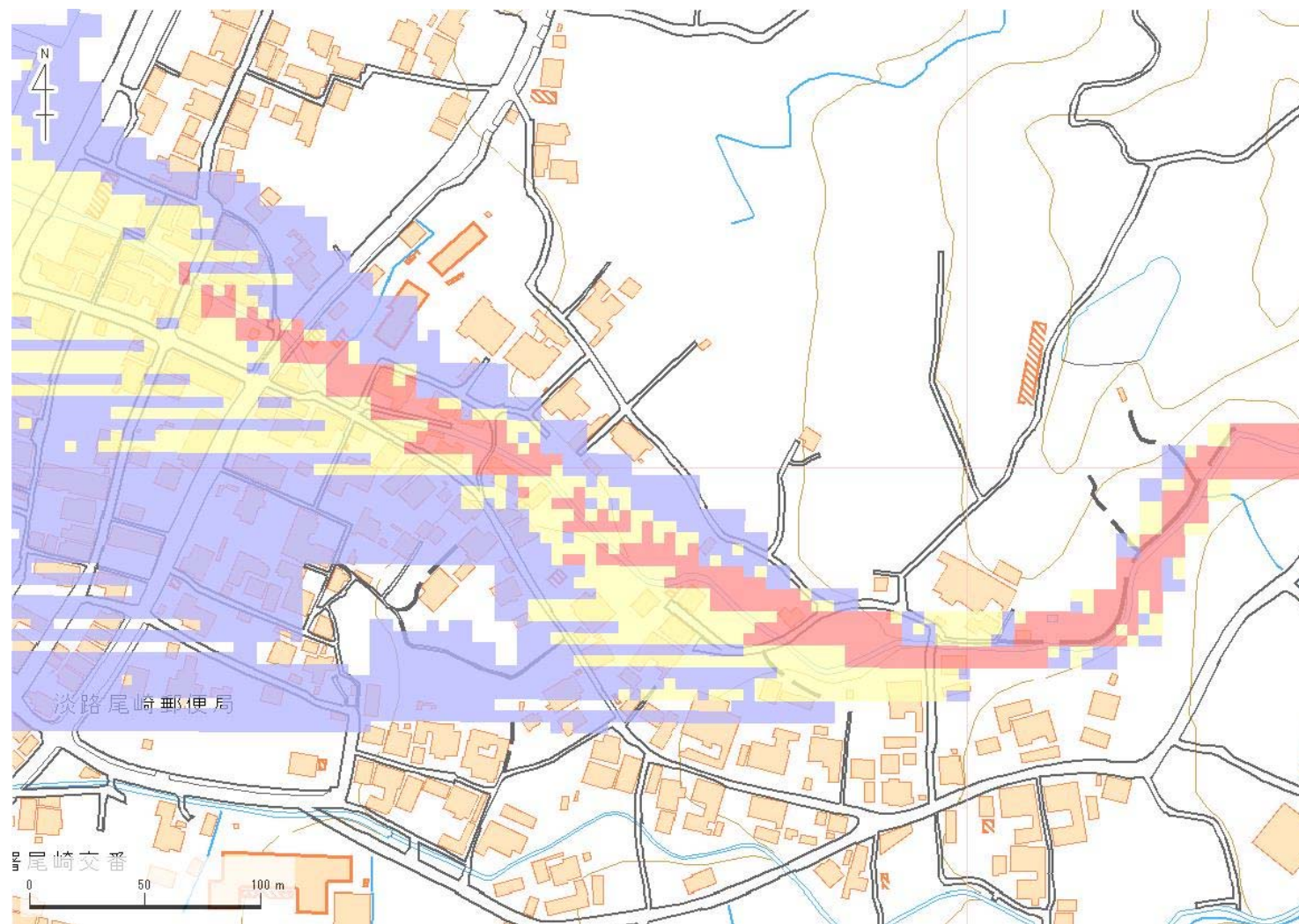
解析貯水量計算(上流側関連ため池含む)		
ID	池名	貯水量 (千m3)
解析貯水量計		

【浸水面積(ha)】
 歩行可能 -
 歩行困難 -
 歩行不可能 -

歩行困難度
 可能 (Blue)
 困難 (Yellow)
 不可能 (Red)

この地図の作成に当たっては、国土地理院長の承認を得て、同院発行の基盤地図情報及び電子地形図(タイル)を使用した。(承認番号 令元情使、第326号)

ID	68420127	ため池名	瀬池	所在地	淡路市尾崎丸瀬				
堤高 (m)	7.2	貯水量 (千m3)	19.0	緯度	34° 29' 54.54" N	経度	134° 52' 42.80" E	判定	有



解析貯水量計算(上流側関連ため池含む)		
ID	池名	貯水量 (千m3)
解析貯水量計		

【浸水面積(ha)】
 歩行可能 -
 歩行困難 -
 歩行不可能 -

歩行困難度
 ■ 可能
 ■ 困難
 ■ 不可能

この地図の作成に当たっては、国土地理院長の承認を得て、同院発行の基盤地図情報及び電子地形図(タイル)を使用した。(承認番号 令元情使、第326号)