

|        |             |           |     |     |                  |    |                   |    |   |
|--------|-------------|-----------|-----|-----|------------------|----|-------------------|----|---|
| ID     | 68420139 -W | ため池名      | 新池  | 所在地 | 淡路市尾崎前田          |    |                   |    |   |
| 堤高 (m) | 3.3         | 貯水量 (千m3) | 4.9 | 緯度  | 34° 29' 30.06" N | 経度 | 134° 51' 46.45" E | 判定 | 有 |



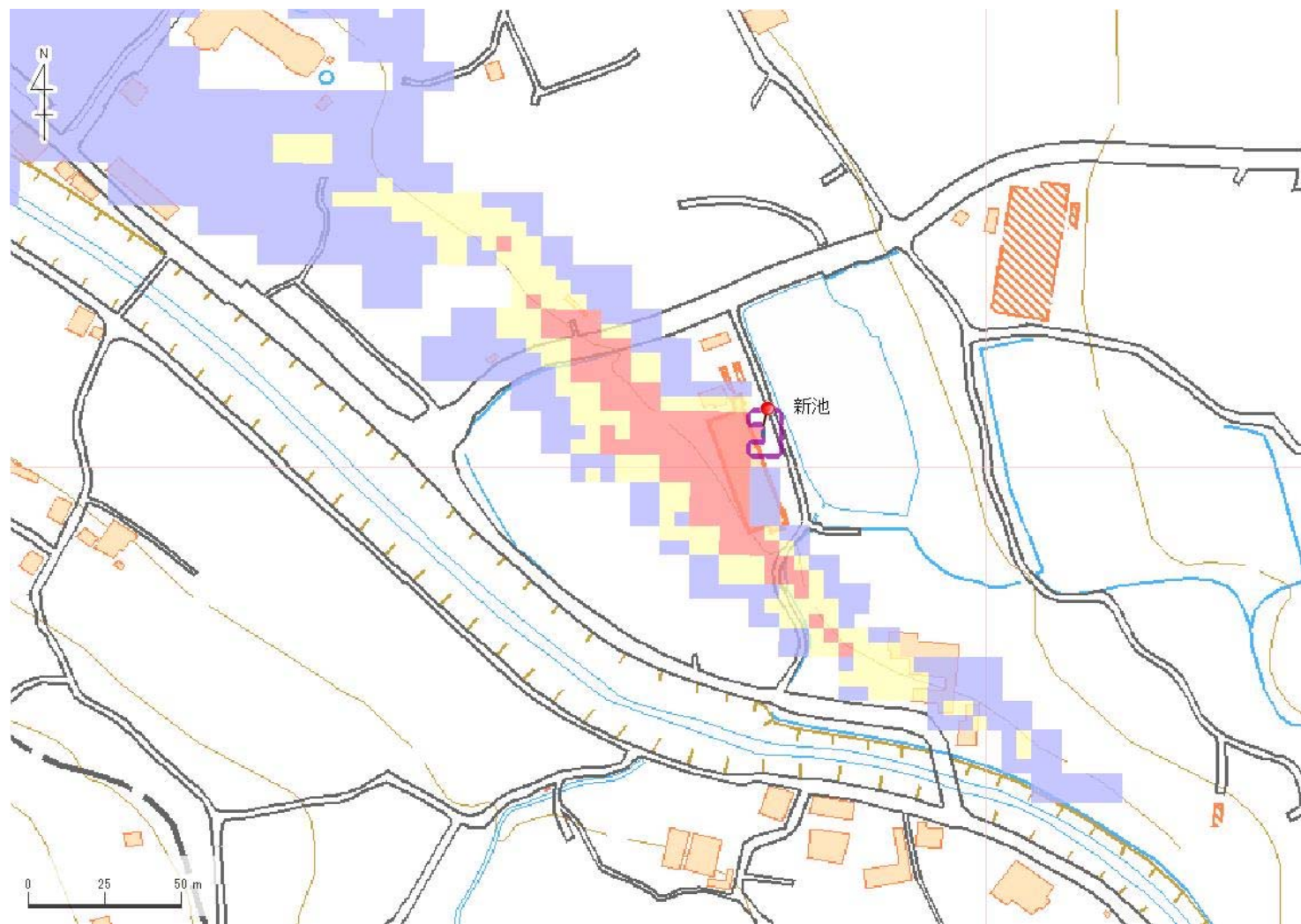
| 解析貯水量計算(上流側関連ため池含む) |    |           |
|---------------------|----|-----------|
| ID                  | 池名 | 貯水量 (千m3) |
|                     |    |           |
|                     |    |           |
|                     |    |           |
|                     |    |           |
|                     |    |           |
|                     |    |           |
|                     |    |           |
|                     |    |           |
|                     |    |           |
| 解析貯水量計              |    |           |

【浸水面積(ha)】  
 歩行可能 -  
 歩行困難 -  
 歩行不可能 -

歩行困難度  
 ■ 可能  
 ■ 困難  
 ■ 不可能

この地図の作成に当たっては、国土地理院長の承認を得て、同院発行の基盤地図情報及び電子地形図(タイトル)を使用した。(承認番号 令元情使、第326号)

|        |             |           |     |     |                  |    |                   |    |   |
|--------|-------------|-----------|-----|-----|------------------|----|-------------------|----|---|
| ID     | 68420139 -W | ため池名      | 新池  | 所在地 | 淡路市尾崎前田          |    |                   |    |   |
| 堤高 (m) | 3.3         | 貯水量 (千m3) | 4.9 | 緯度  | 34° 29' 30.06" N | 経度 | 134° 51' 46.45" E | 判定 | 有 |



| 解析貯水量計算(上流側関連ため池含む) |    |           |
|---------------------|----|-----------|
| ID                  | 池名 | 貯水量 (千m3) |
|                     |    |           |
|                     |    |           |
|                     |    |           |
|                     |    |           |
|                     |    |           |
|                     |    |           |
|                     |    |           |
|                     |    |           |
|                     |    |           |
| 解析貯水量計              |    |           |

【浸水面積(ha)】  
 歩行可能 -  
 歩行困難 -  
 歩行不可能 -

歩行困難度  
 ■可能  
 ■困難  
 ■不可能

この地図の作成に当たっては、国土地理院長の承認を得て、同院発行の基盤地図情報及び電子地形図(タイル)を使用した。(承認番号 令元情使、第326号)