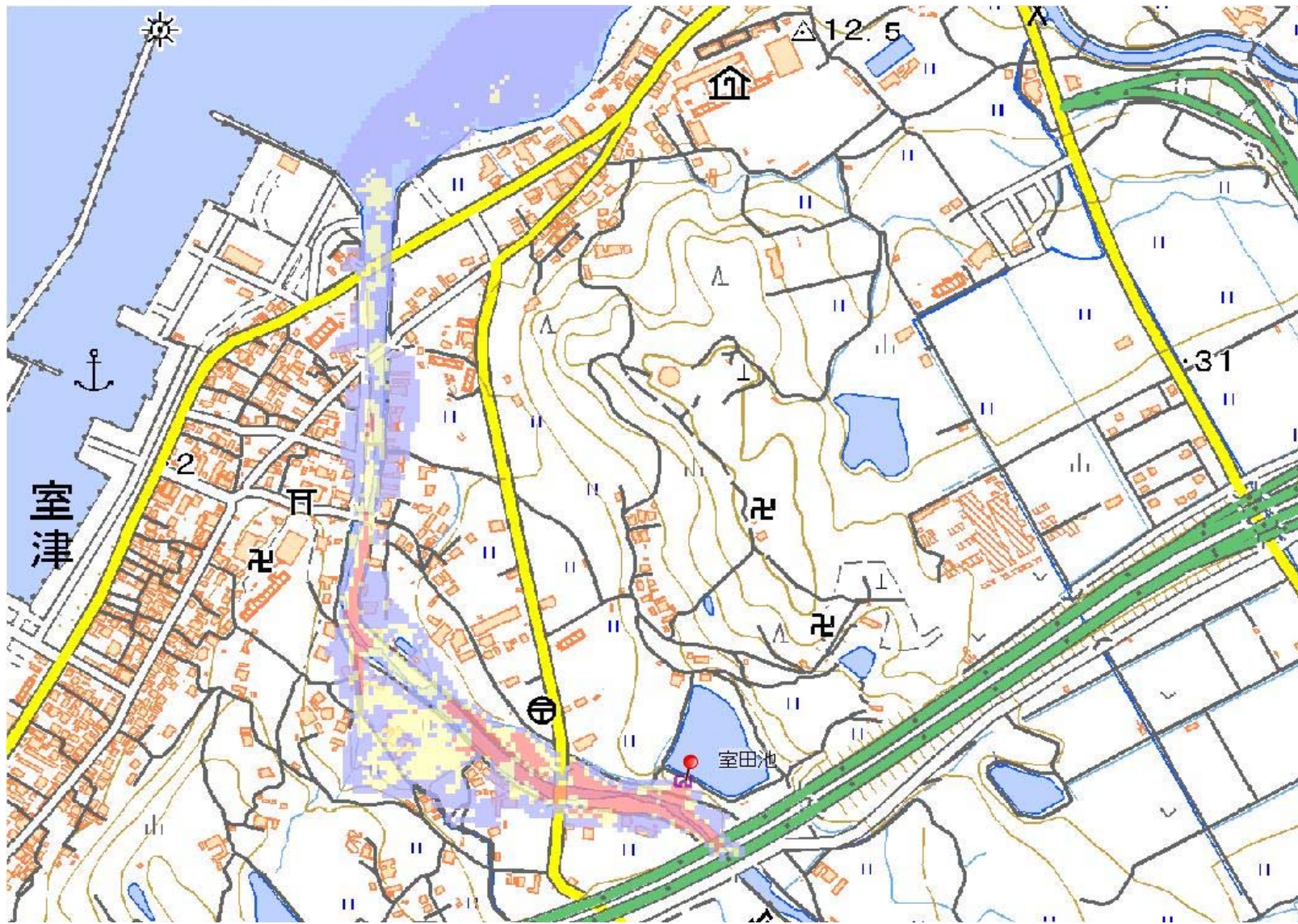


|        |             |           |      |     |               |    |                |    |   |
|--------|-------------|-----------|------|-----|---------------|----|----------------|----|---|
| ID     | 68340141 -S | ため池名      | 室田池  | 所在地 | 淡路市室津         |    |                |    |   |
| 堤高 (m) | 5.2         | 貯水量 (千m3) | 18.0 | 緯度  | 34° 31' 5.19" | 経度 | 134° 53' 2.15" | 判定 | 有 |

【関連ため池(上流側)】

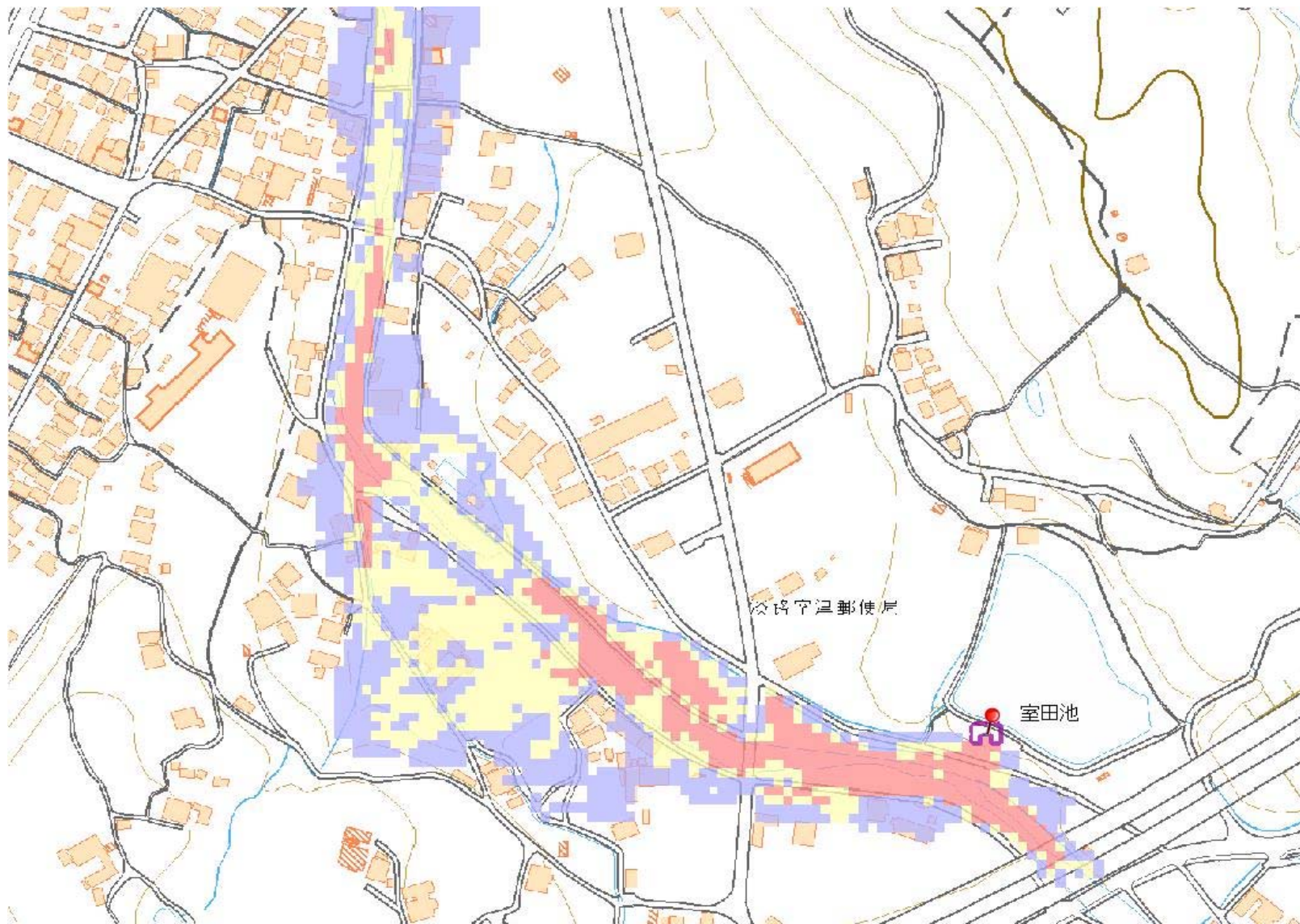


歩行困難度  
 ■ 可能  
 ■ 困難  
 ■ 不可能

この地図の作成に当たっては、国土地理院長の承認を得て、同院発行の基盤地図情報及び電子地形図(タイル)を使用した。(承認番号 令元情使、第326号)

|        |             |           |      |     |               |    |                |    |   |
|--------|-------------|-----------|------|-----|---------------|----|----------------|----|---|
| ID     | 68340141 -S | ため池名      | 室田池  | 所在地 | 淡路市室津         |    |                |    |   |
| 堤高 (m) | 5.2         | 貯水量 (千m3) | 18.0 | 緯度  | 34° 31' 5.19" | 経度 | 134° 53' 2.15" | 判定 | 有 |

【関連ため池(上流側)】



歩行困難度  
■ 可能  
■ 困難  
■ 不可能

この地図の作成に当たっては、  
国土地理院長の承認を得て、同  
院発行の基盤地図情報及び電  
子地形図(タイル)を使用した。  
(承認番号 令元情使、第326号)