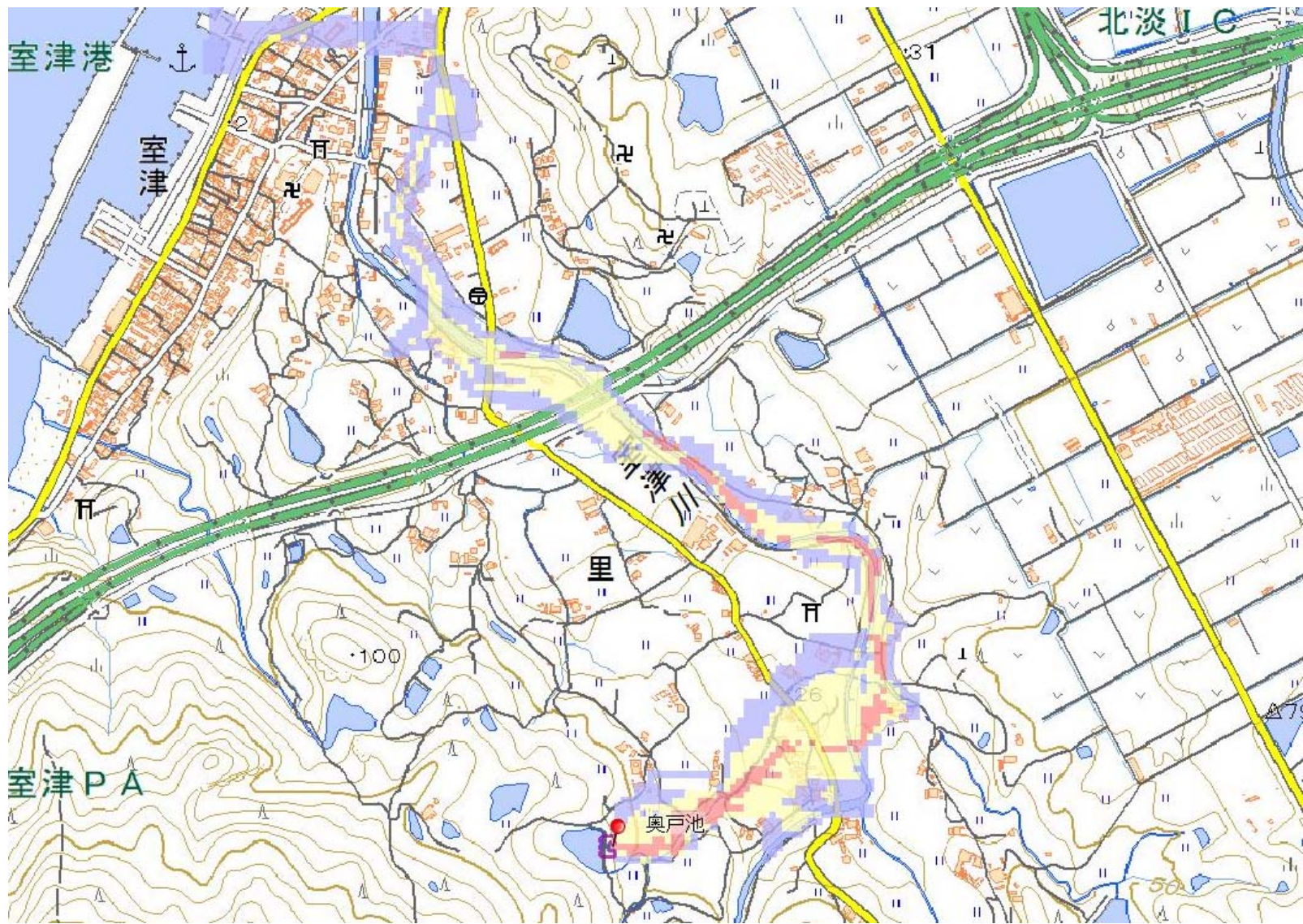


ID	68340139	ため池名	奥戸池	所在地	淡路市室津				
堤高(m)	10.5	貯水量(千m3)	11.0	緯度	34° 30' 40.44"	経度	134° 53' 3.90"	判定	有

【関連ため池(上流側)】

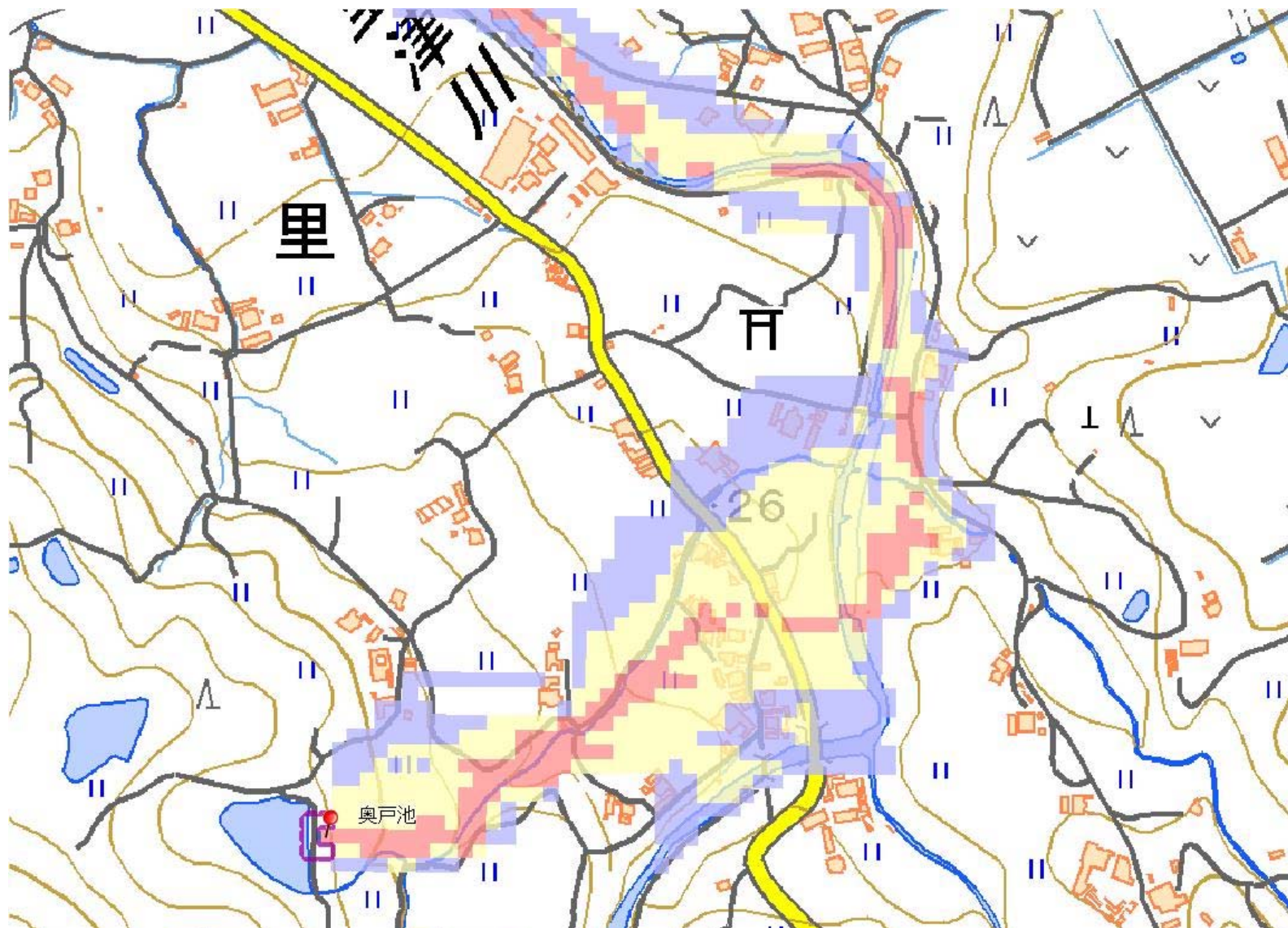


歩行困難度
 ■ 可能
 ■ 困難
 ■ 不可能

この地図の作成に当たっては、
 国土地理院長の承認を得て、同
 院発行の基盤地図情報及び電子
 地形図(タイル)を使用した。
 (承認番号 令元情使、第326号)

ID	68340139	ため池名	奥戸池	所在地	淡路市室津				
堤高 (m)	10.5	貯水量 (千m3)	11.0	緯度	34° 30' 40.44"	経度	134° 53' 3.90"	判定	有

【関連ため池(上流側)】

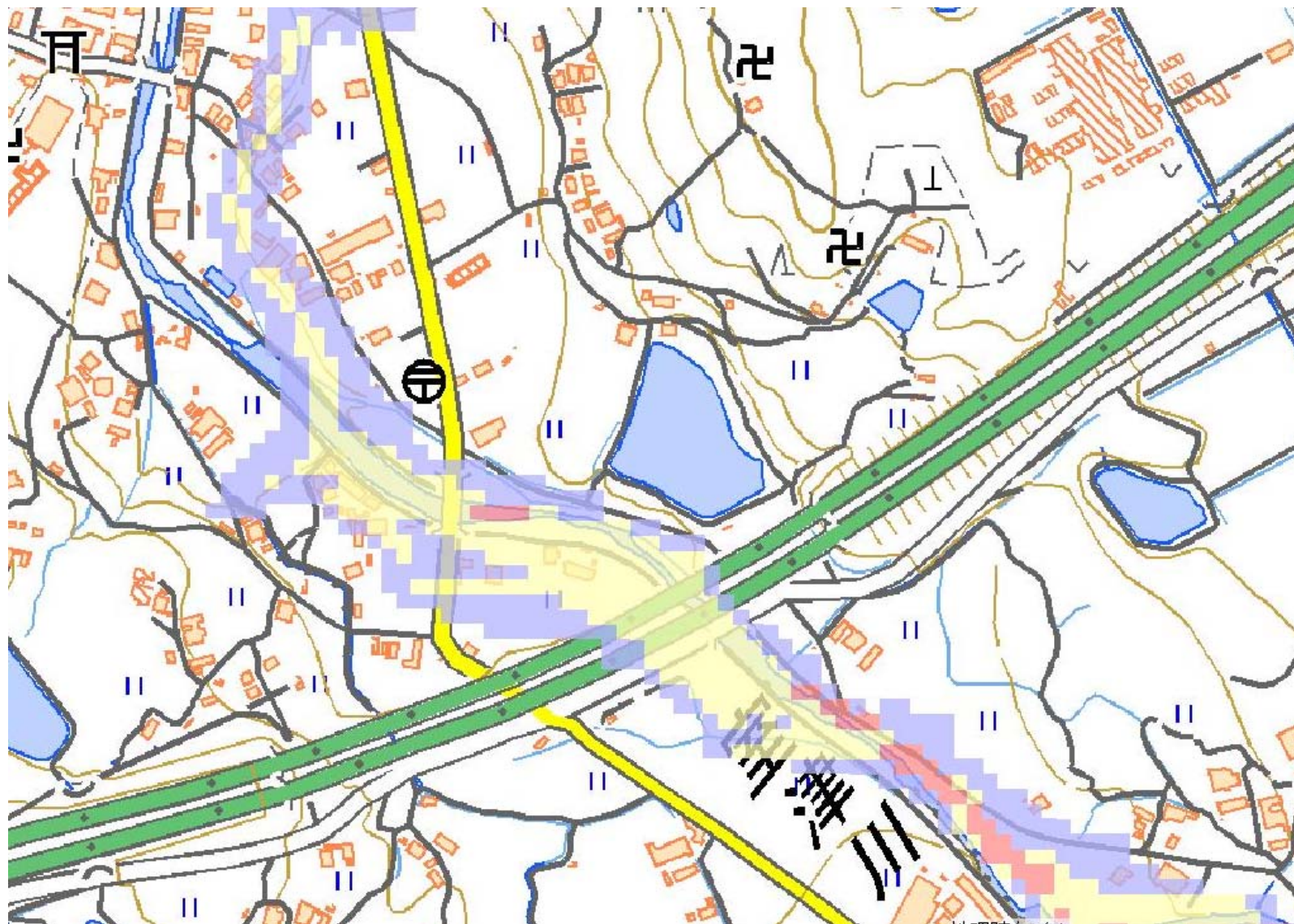


歩行困難度
 ■ 可能
 ■ 困難
 ■ 不可能

この地図の作成に当たっては、
 国土地理院長の承認を得て、同
 院発行の基盤地図情報及び電子
 地形図(タイル)を使用した。
 (承認番号 令元情使、第326号)

ID	68340139	ため池名	奥戸池	所在地	淡路市室津				
堤高 (m)	10.5	貯水量 (千m3)	11.0	緯度	34° 30' 40.44"	経度	134° 53' 3.90"	判定	有

【関連ため池(上流側)】



歩行困難度

- 可能
- 困難
- 不可能

この地図の作成に当たっては、
国土地理院長の承認を得て、同
院発行の基盤地図情報及び電子
地形図(タイル)を使用した。
(承認番号 令元情使、第326号)