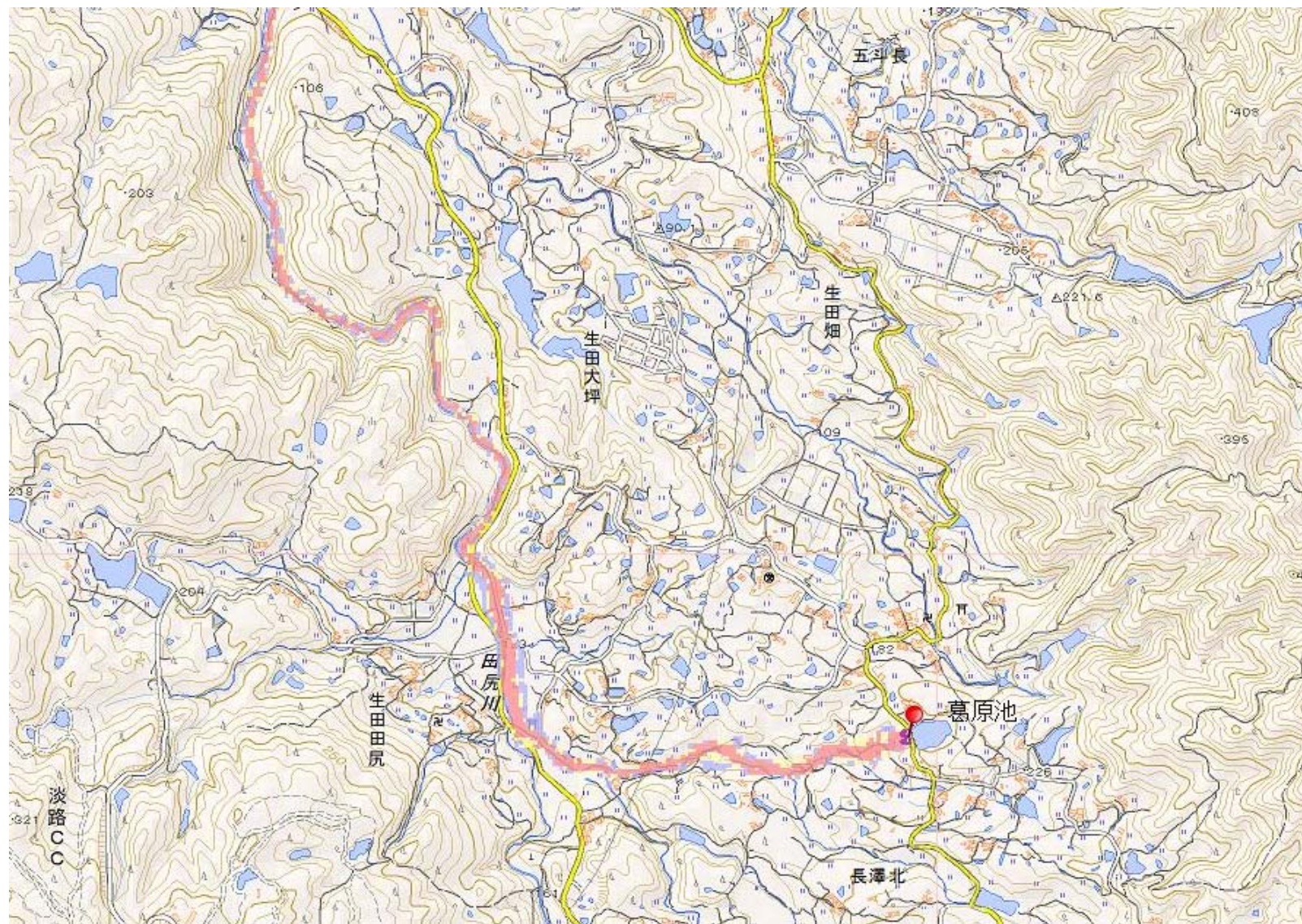


ID	68340127	ため池名	葛原池	所在地	淡路市生田畑				
堤高 (m)	10.2	貯水量 (千m3)	31.0	緯度	34° 29' 33.52"	経度	134° 54' 20.36"	判定	有

【関連ため池(上流側)】

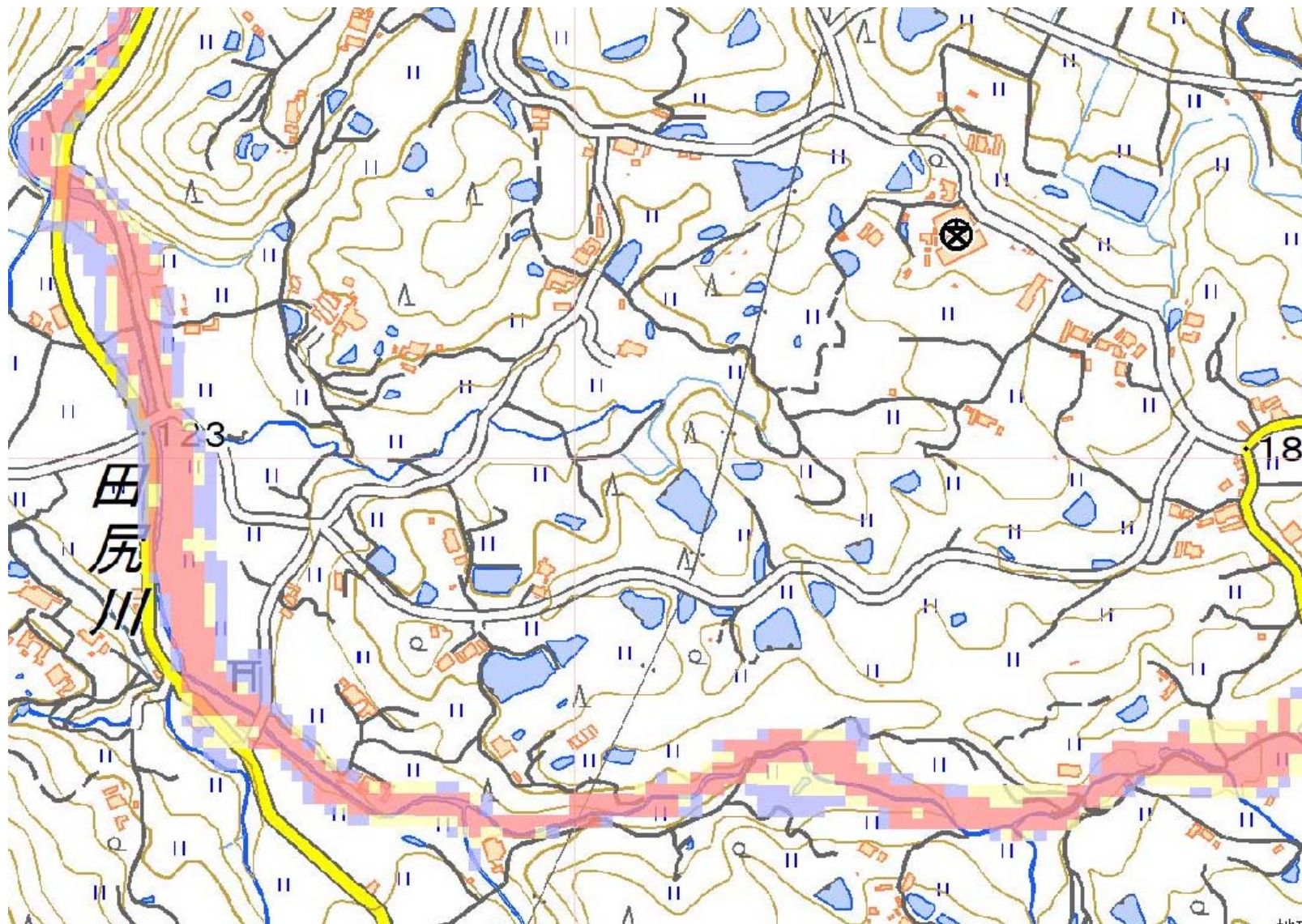


歩行困難度
 可能
 困難
 不可能

この地図の作成に当たっては、
 国土地理院長の承認を得て、同
 院発行の基盤地図情報及び電
 子地形図(タイル)を使用した。
 (承認番号 令元情使、第326号)

ID	68340127	ため池名	葛原池	所在地	淡路市生田畑				
堤高 (m)	10.2	貯水量 (千m3)	31.0	緯度	34° 29' 33.52"	経度	134° 54' 20.36"	判定	有

【関連ため池(上流側)】

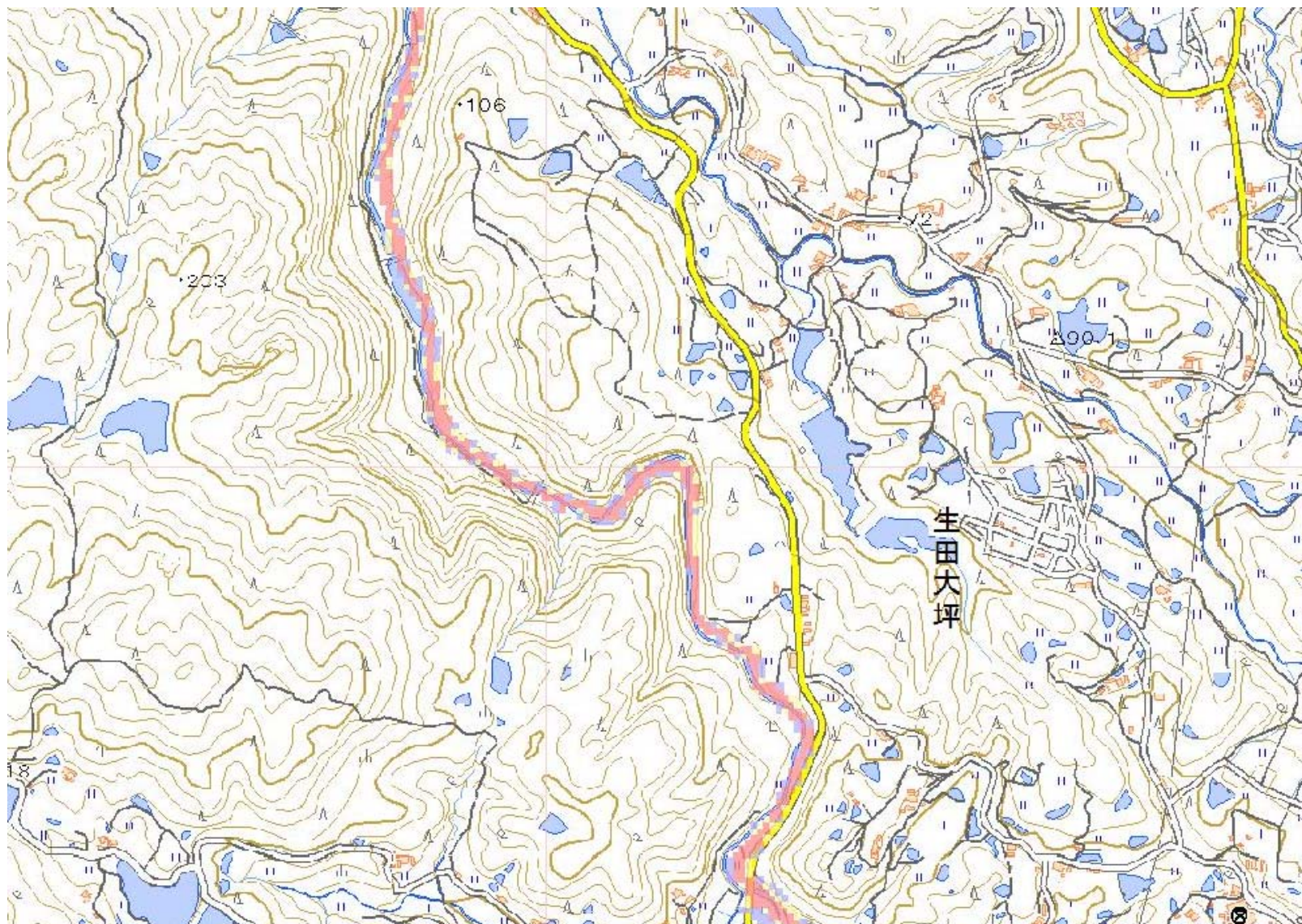


歩行困難度
 ■ 可能
 ■ 困難
 ■ 不可能

この地図の作成に当たっては、国土地理院長の承認を得て、同院発行の基盤地図情報及び電子地形図(タイル)を使用した。(承認番号 令元情使、第326号)

ID	68340127	ため池名	葛原池	所在地	淡路市生田畑				
堤高 (m)	10.2	貯水量 (千m3)	31.0	緯度	34° 29' 33.52"	経度	134° 54' 20.36"	判定	有

【関連ため池(上流側)】



歩行困難度
■ 可能
■ 困難
■ 不可能

この地図の作成に当たっては、
国土地理院長の承認を得て、同
院発行の基盤地図情報及び電子
地形図(タイル)を使用した。
(承認番号 令元情使、第326号)