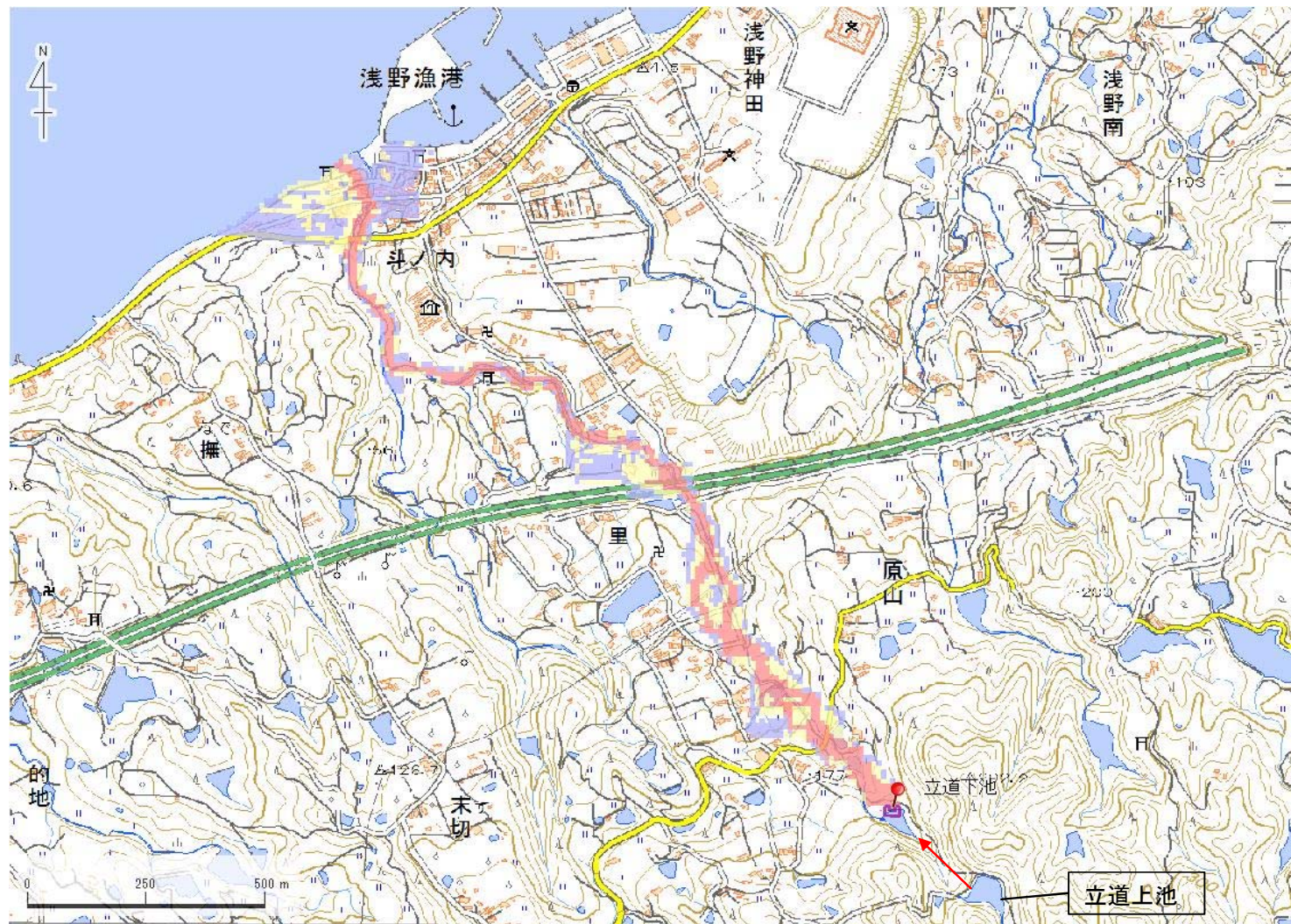


ID	68340272	ため池名	立道上池	所在地	淡路市斗ノ内				
堤高 (m)	11.6	貯水量 (千m3)	19.0	緯度	34° 31' 7.79" N	経度	134° 55' 13.28" E	判定	有



解析貯水量計算(上流側関連ため池含む)		
ID	池名	貯水量 (千m3)
68340272	立道上池	19.0
68340271	立道下池	15.0
解析貯水量計		34.0

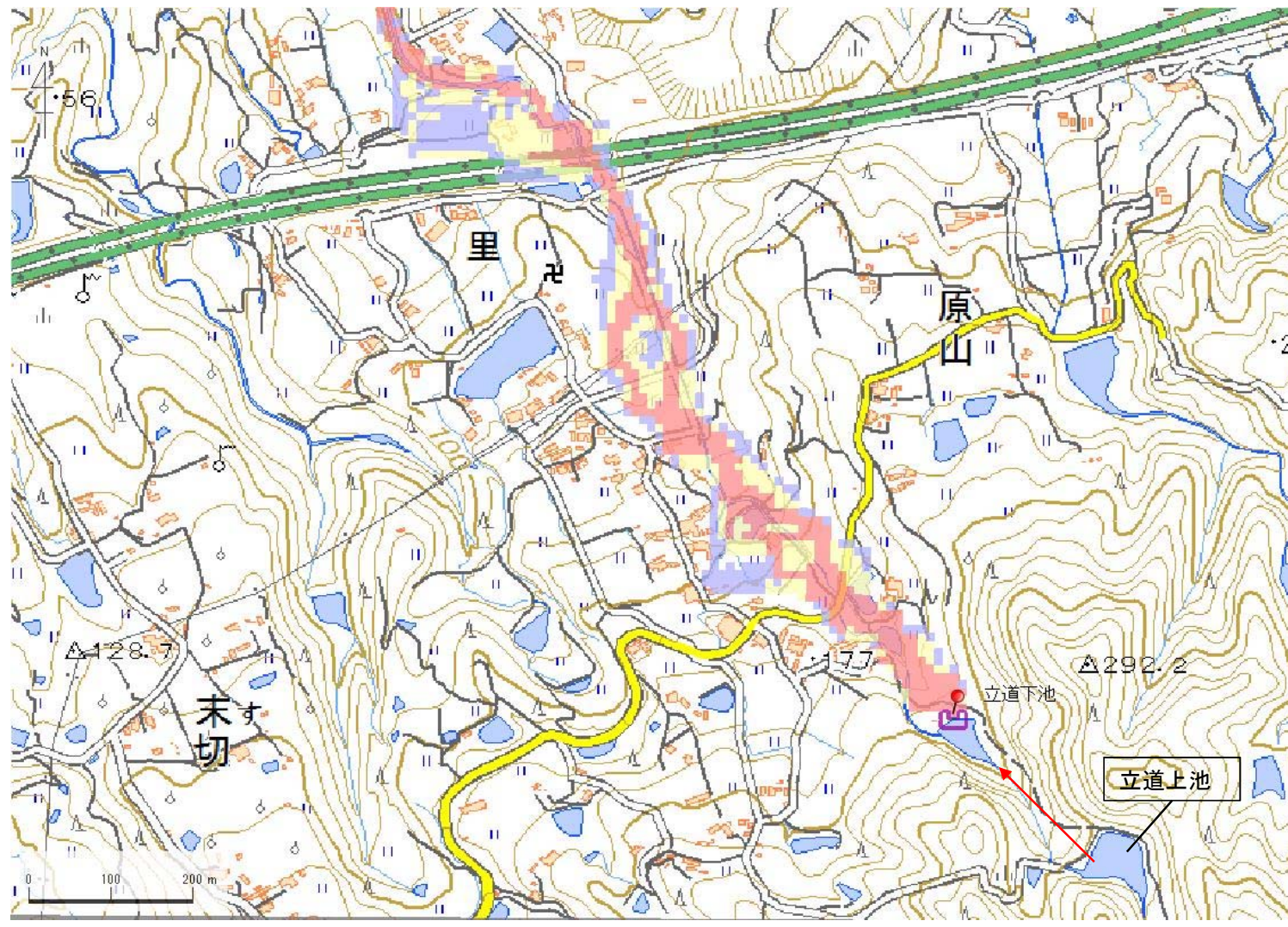
解析堤高		
ID	池名	堤高(m)
68340271	立道下池	13.6

【浸水面積(ha)】
 歩行可能 -
 歩行困難 -
 歩行不可能 -

歩行困難度
 可能 (Blue)
 困難 (Yellow)
 不可能 (Red)

この地図の作成に当たっては、国土地理院長の承認を得て、同院発行の基盤地図情報及び電子地形図(タイル)を使用した。(承認番号 令元情使、第326号)

ID	68340272	ため池名	立道上池	所在地	淡路市斗ノ内				
堤高 (m)	11.6	貯水量 (千m3)	19.0	緯度	34° 31' 7.79" N	経度	134° 55' 13.28" E	判定	有



解析貯水量計算(上流側関連ため池含む)		
ID	池名	貯水量 (千m3)
68340272	立道上池	19.0
68340271	立道下池	15.0
解析貯水量計		34.0

解析堤高		
ID	池名	堤高(m)
68340271	立道下池	13.6

- 【浸水面積(ha)】
- 歩行可能 -
 - 歩行困難 -
 - 歩行不可能 -

- 歩行困難度
- 可能 (Blue)
 - 困難 (Yellow)
 - 不可能 (Red)

この地図の作成に当たっては、国土地理院長の承認を得て、同院発行の基盤地図情報及び電子地形図(タイル)を使用した。(承認番号 令元情使、第326号)

ID	68340272	ため池名	立道上池	所在地	淡路市斗ノ内				
堤高 (m)	11.6	貯水量 (千m3)	19.0	緯度	34° 31' 7.79" N	経度	134° 55' 13.28" E	判定	有



解析貯水量計算(上流側関連ため池含む)		
ID	池名	貯水量 (千m3)
68340272	立道上池	19.0
68340271	立道下池	15.0
解析貯水量計		34.0

解析堤高		
ID	池名	堤高(m)
68340271	立道下池	13.6

【浸水面積(ha)】
 歩行可能 -
 歩行困難 -
 歩行不可能 -

歩行困難度
 可能 (Blue)
 困難 (Yellow)
 不可能 (Red)

この地図の作成に当たっては、国土地理院長の承認を得て、同院発行の基盤地図情報及び電子地形図(タイル)を使用した。(承認番号 令元情使、第326号)