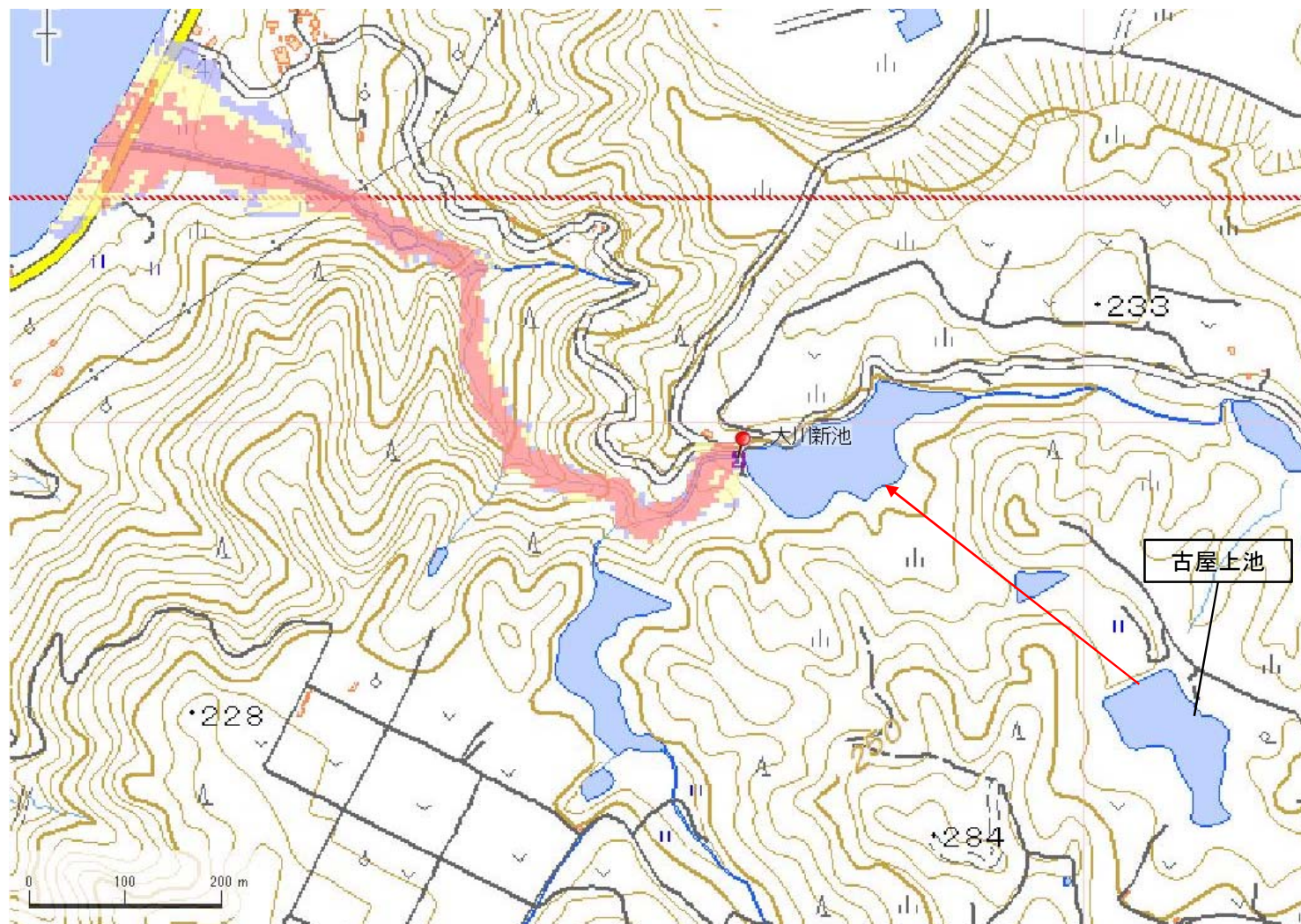


ID	68340181	ため池名	古屋上池	所在地	淡路市野島常盤				
堤高 (m)	6.2	貯水量 (千m3)	34.0	緯度	34° 34' 15.89" N	経度	134° 58' 21.17" E	判定	有



解析貯水量計算(上流側関連ため池含む)		
ID	池名	貯水量 (千m3)
68340181	古屋上池	34.0
68340171	大川新池	81.0
解析貯水量計		115.0

解析堤高		
ID	池名	堤高 (m)
68340171	大川新池	15.5

【浸水面積(ha)】
 歩行可能 -
 歩行困難 -
 歩行不可能 -

歩行困難度
 ■ 可能
 ■ 困難
 ■ 不可能

この地図の作成に当たっては、国土地理院長の承認を得て、同院発行の基盤地図情報及び電子地形図(タイル)を使用した。(承認番号 令元情使、第326号)