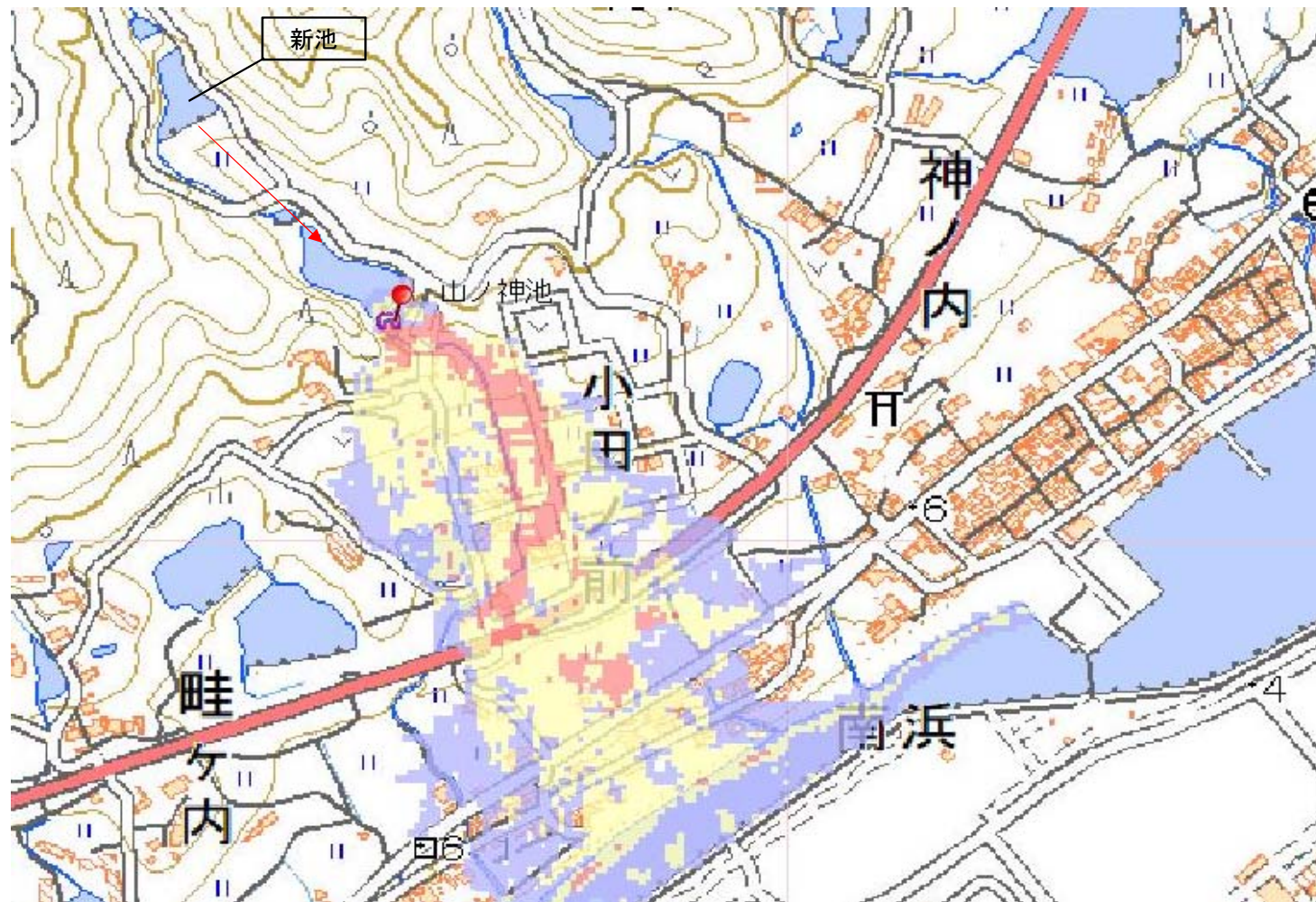


| | | | | | | | | | |
|-------|----------|----------|-----|-----|------------------|----|-------------------|----|---|
| ID | 68180324 | ため池名 | 新池 | 所在地 | 淡路市佐野 | | | | |
| 堤高(m) | 5.7 | 貯水量(千m3) | 4.6 | 緯度 | 34° 27' 44.51" N | 経度 | 134° 55' 35.86" E | 判定 | 有 |



| 解析貯水量計算(上流側関連ため池含む) | | |
|---------------------|------|----------|
| ID | 池名 | 貯水量(千m3) |
| 68180324 | 新池 | 4.6 |
| 68180318 | 山ノ神池 | 15.0 |
| | | |
| | | |
| | | |
| | | |
| | | |
| | | |
| | | |
| 解析貯水量計 | | 19.6 |

| 解析堤高 | | |
|----------|------|-------|
| ID | 池名 | 堤高(m) |
| 68180318 | 山ノ神池 | 9.1 |

【浸水面積(ha)】
 歩行可能 -
 歩行困難 -
 歩行不可能 -

歩行困難度
 ■ 可能
 ■ 困難
 ■ 不可能

この地図の作成に当たっては、国土地理院長の承認を得て、同院発行の基盤地図情報及び電子地形図(タイル)を使用した。(承認番号 令元情使、第326号)