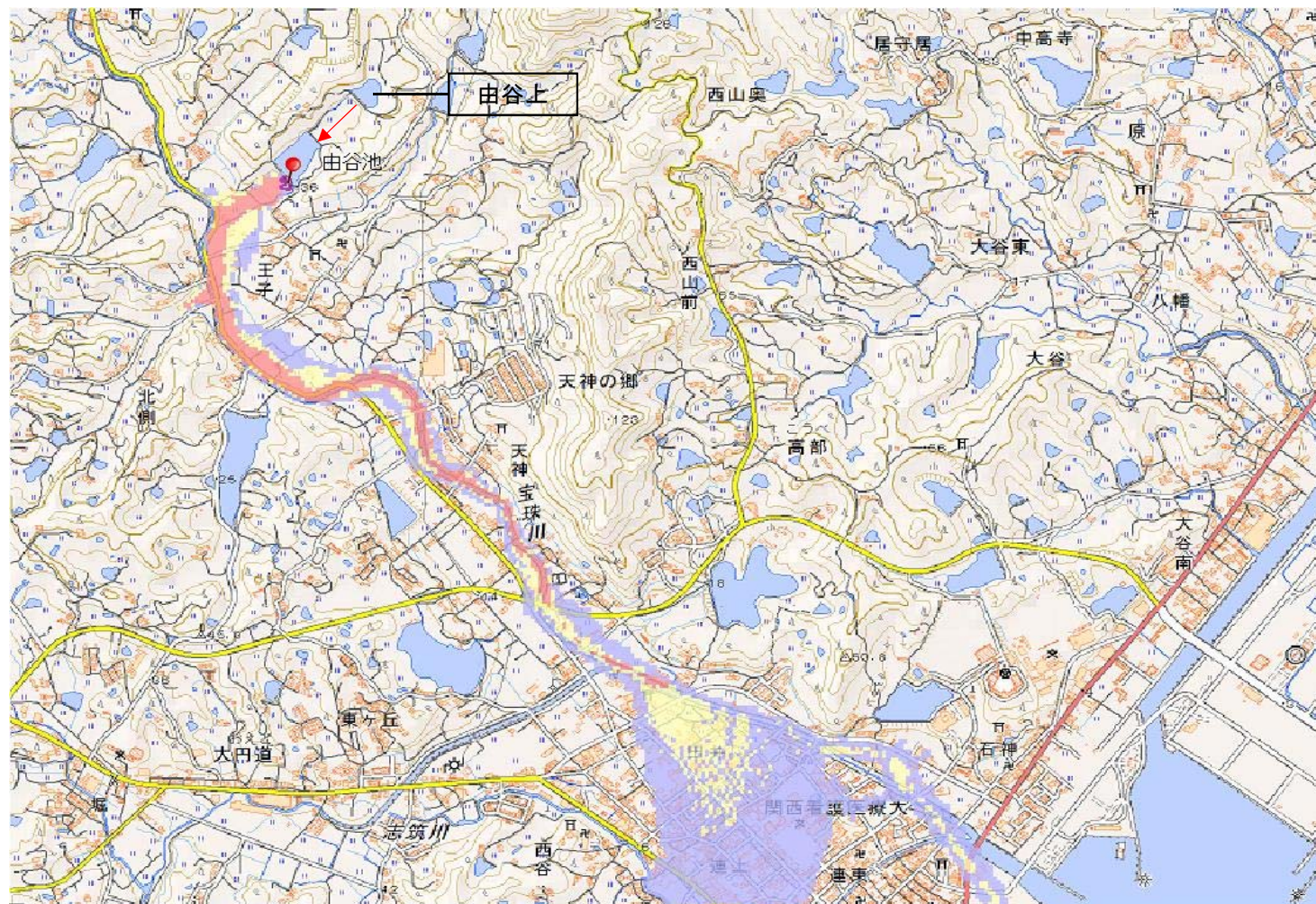


ID	68180288	ため池名	由谷池	所在地	淡路市王子				
堤高 (m)	9.7	貯水量 (千m3)	19.0	緯度	34° 27' 6.61" N	経度	134° 53' 12.39" E	判定	有



解析貯水量計算(上流側関連ため池含む)		
ID	池名	貯水量 (千m3)
68180287	由谷上池	14.0
68180288	油谷池	19.0
解析貯水量計		33.0

【浸水面積(ha)】

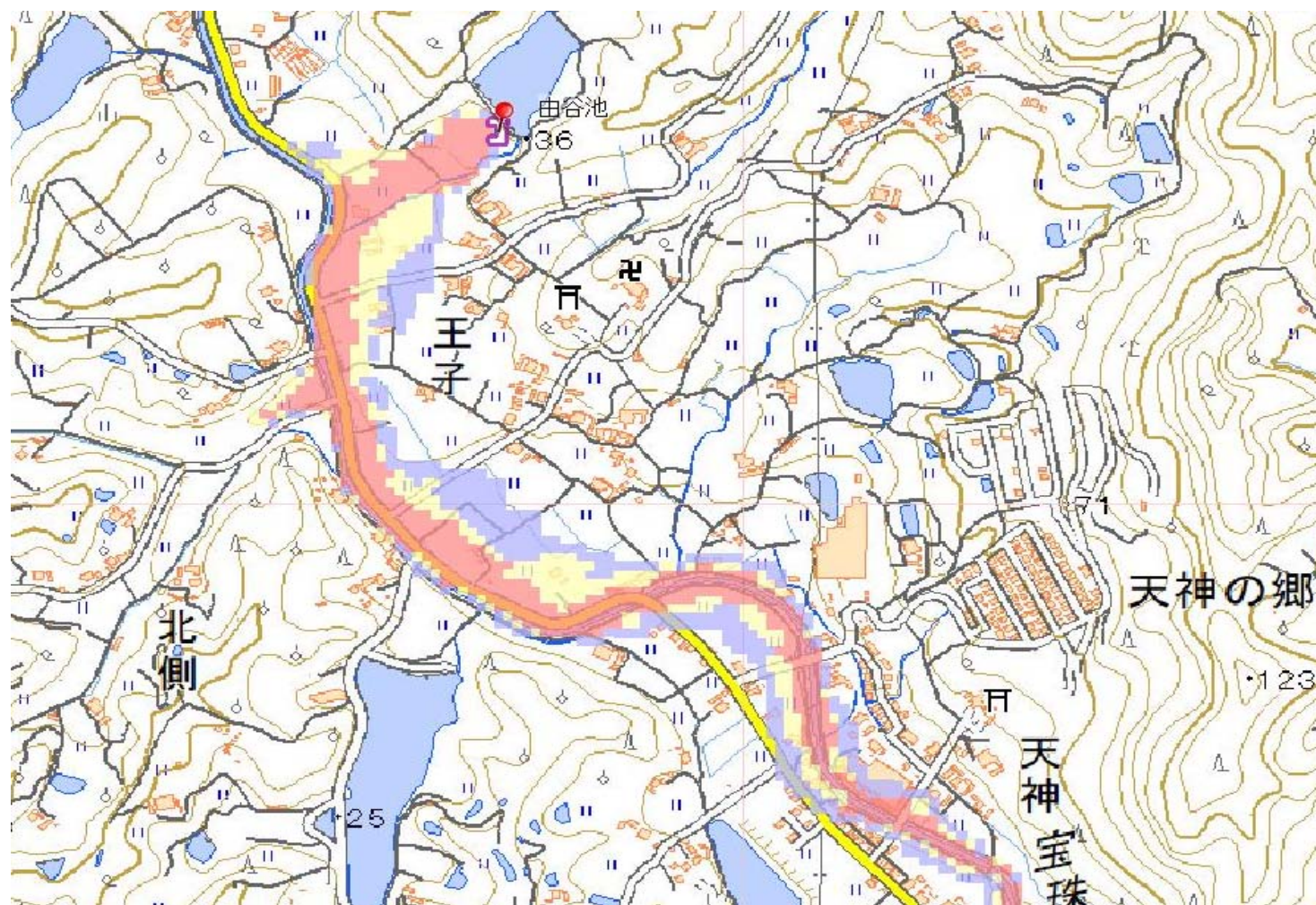
- 歩行可能 -
- 歩行困難 -
- 歩行不可能 -

歩行困難度

- 可能 (Blue)
- 困難 (Yellow)
- 不可能 (Red)

この地図の作成に当たっては、国土地理院長の承認を得て、同院発行の基盤地図情報及び電子地形図(タイル)を使用した。(承認番号 令元情使、第326号)

ID	68180288	ため池名	由谷池	所在地	淡路市王子				
堤高 (m)	9.7	貯水量 (千m3)	19.0	緯度	34° 27' 6.61" N	経度	134° 53' 12.39" E	判定	有



解析貯水量計算(上流側関連ため池含む)		
ID	池名	貯水量 (千m3)
68180287	由谷上池	14.0
68180288	油谷池	19.0
解析貯水量計		33.0

【浸水面積(ha)】

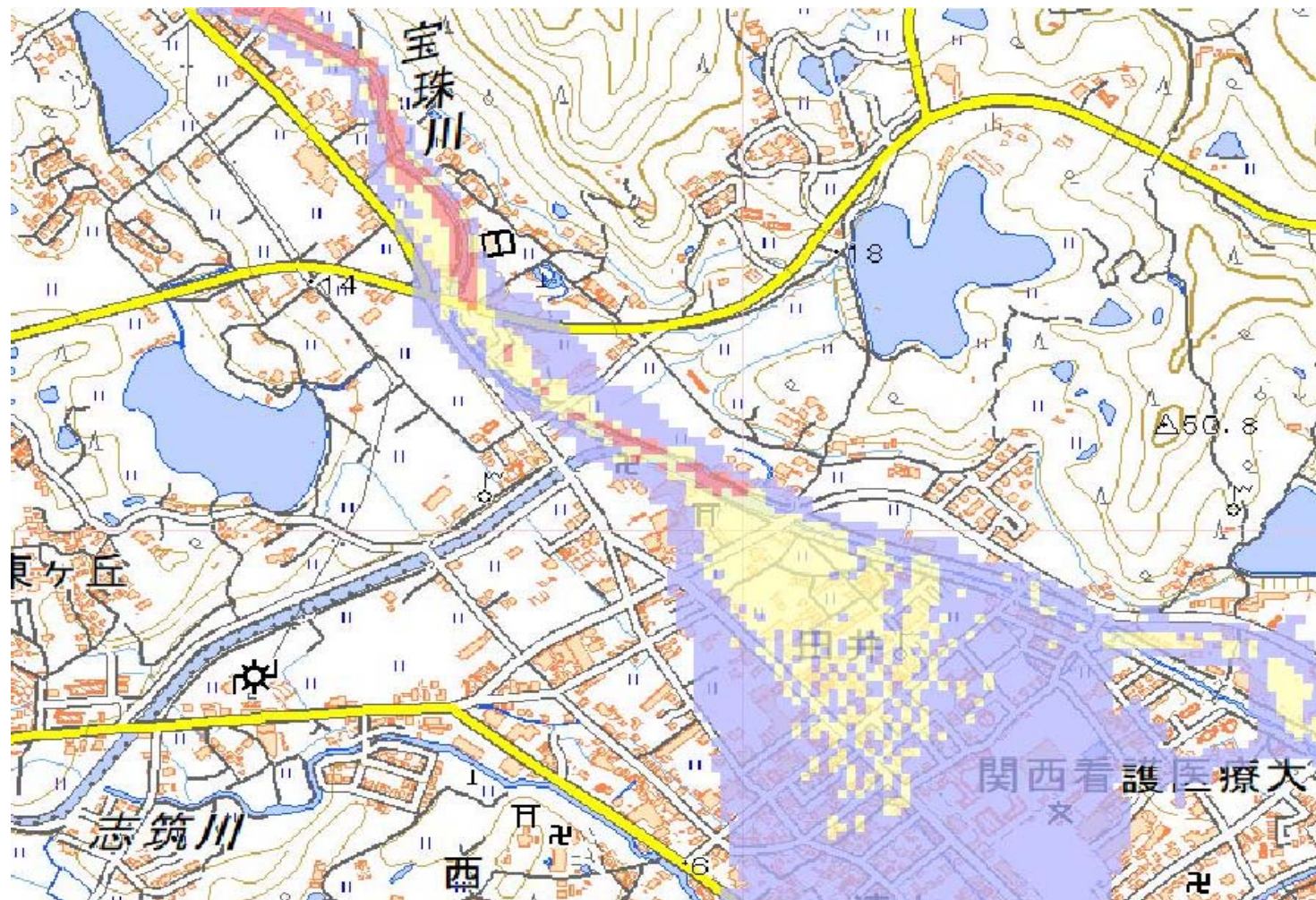
- 歩行可能 -
- 歩行困難 -
- 歩行不可能 -

歩行困難度

- 可能 (Blue)
- 困難 (Yellow)
- 不可能 (Red)

この地図の作成に当たっては、国土地理院長の承認を得て、同院発行の基盤地図情報及び電子地形図(タイル)を使用した。(承認番号 令元情使、第326号)

ID	68180288	ため池名	由谷池	所在地	淡路市王子				
堤高 (m)	9.7	貯水量 (千m3)	19.0	緯度	34° 27' 6.61" N	経度	134° 53' 12.39" E	判定	有



解析貯水量計算(上流側関連ため池含む)		
ID	池名	貯水量 (千m3)
68180287	由谷上池	14.0
68180288	油谷池	19.0
解析貯水量計		33.0

【浸水面積(ha)】
 歩行可能 -
 歩行困難 -
 歩行不可能 -

歩行困難度
 ■ 可能
 ■ 困難
 ■ 不可能

この地図の作成に当たっては、国土地理院長の承認を得て、同院発行の基盤地図情報及び電子地形図(タイル)を使用した。(承認番号 令元情使、第326号)