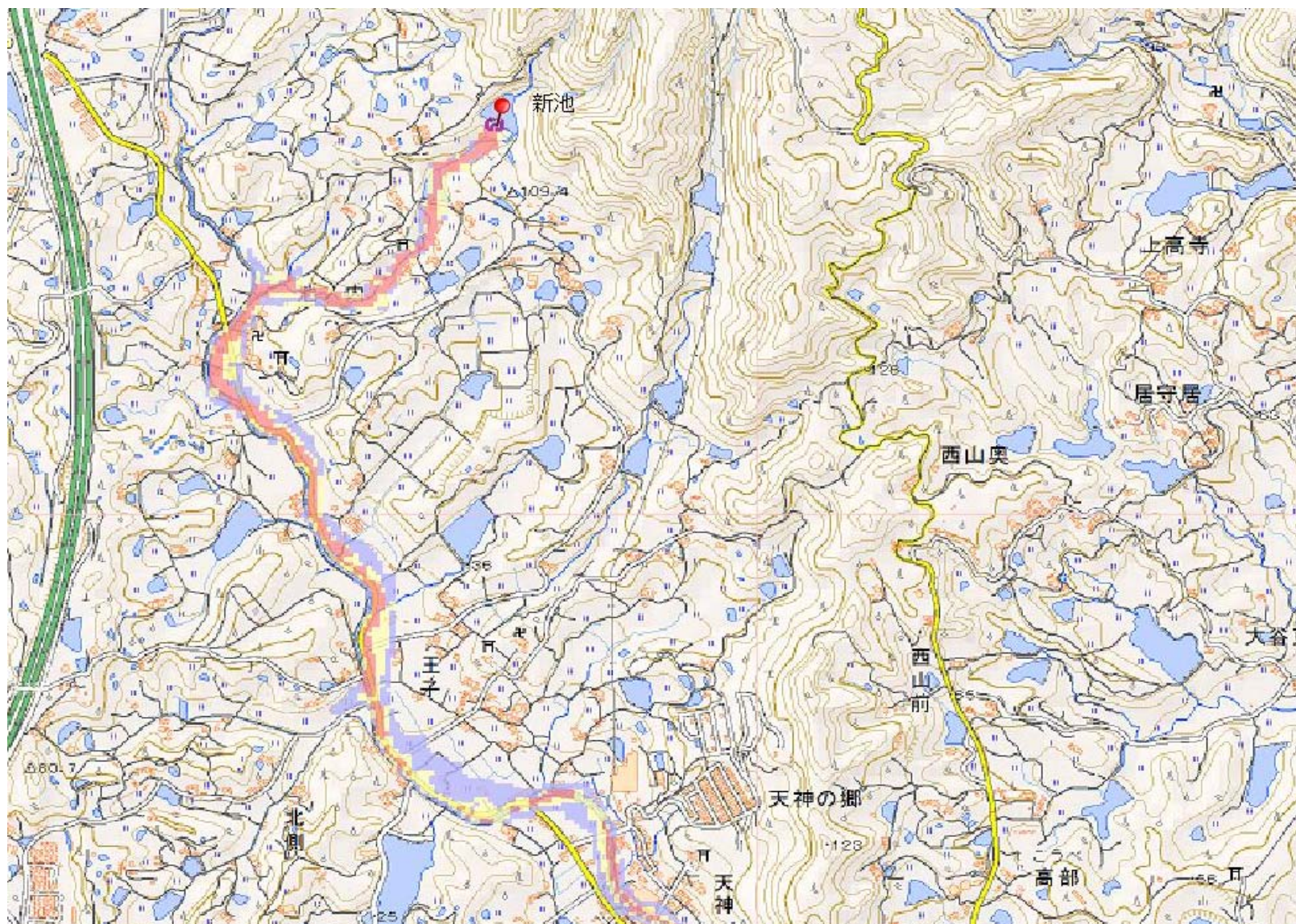


ID	68180263	ため池名	新池	所在地	淡路市池ノ内				
堤高 (m)	7.0	貯水量 (千m3)	21.0	緯度	34° 27' 38.23"	経度	134° 53' 16.49"	判定	有

【関連ため池(上流側)】

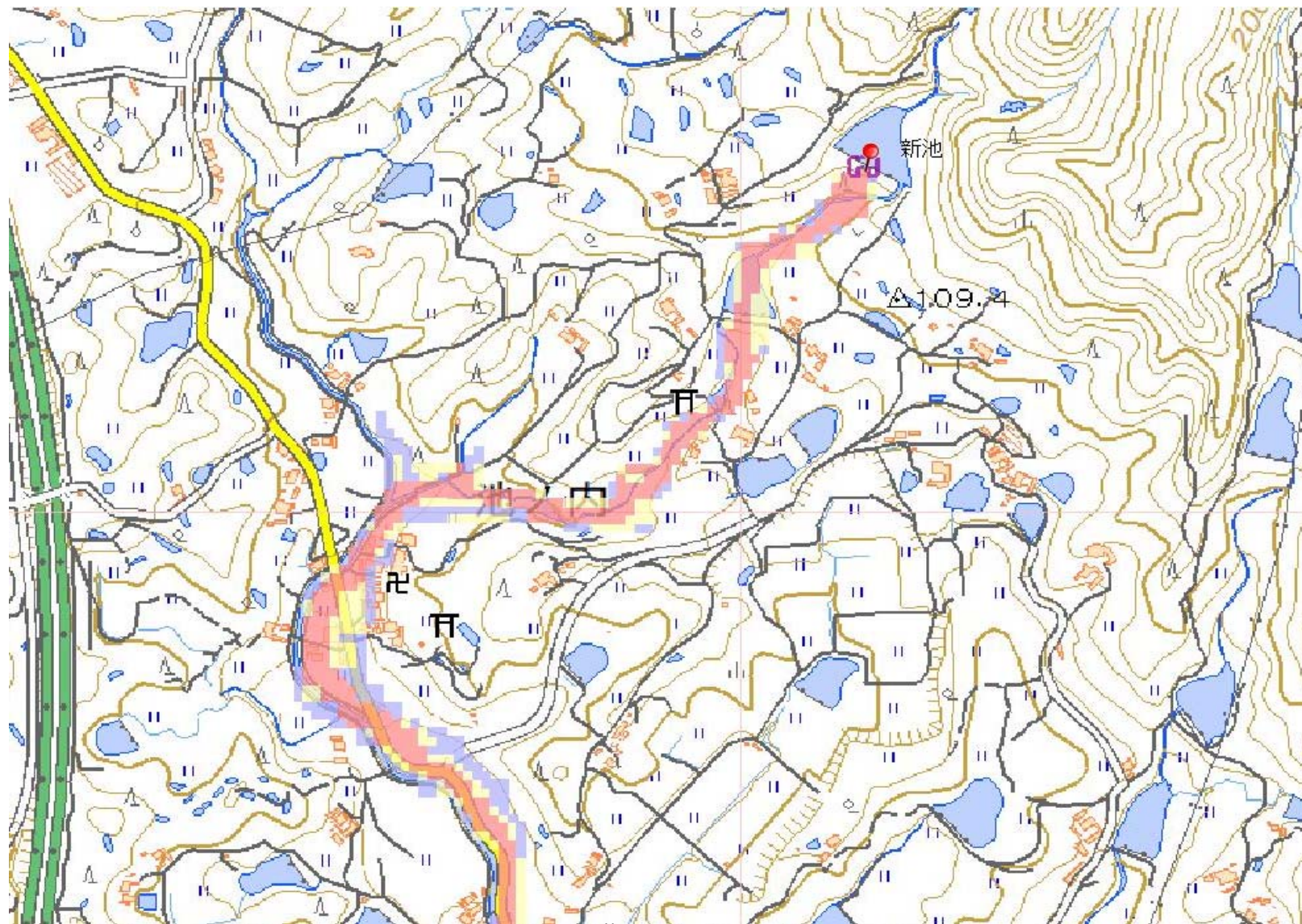


歩行困難度
 ■ 可能
 ■ 困難
 ■ 不可能

この地図の作成に当たっては、
 国土地理院長の承認を得て、同
 院発行の基盤地図情報及び電子
 地形図(タイル)を使用した。
 (承認番号 令元情使、第326号)

ID	68180263	ため池名	新池	所在地	淡路市池ノ内				
堤高(m)	7.0	貯水量(千m3)	21.0	緯度	34° 27' 38.23"	経度	134° 53' 16.49"	判定	有

【関連ため池(上流側)】



歩行困難度
 ■ 可能
 ■ 困難
 ■ 不可能

この地図の作成に当たっては、
 国土地理院長の承認を得て、同
 院発行の基盤地図情報及び電
 子地形図(タイル)を使用した。
 (承認番号 令元情使、第326号)

ID	68180263	ため池名	新池	所在地	淡路市池ノ内				
堤高(m)	7.0	貯水量(千m3)	21.0	緯度	34° 27' 38.23"	経度	134° 53' 16.49"	判定	有

