

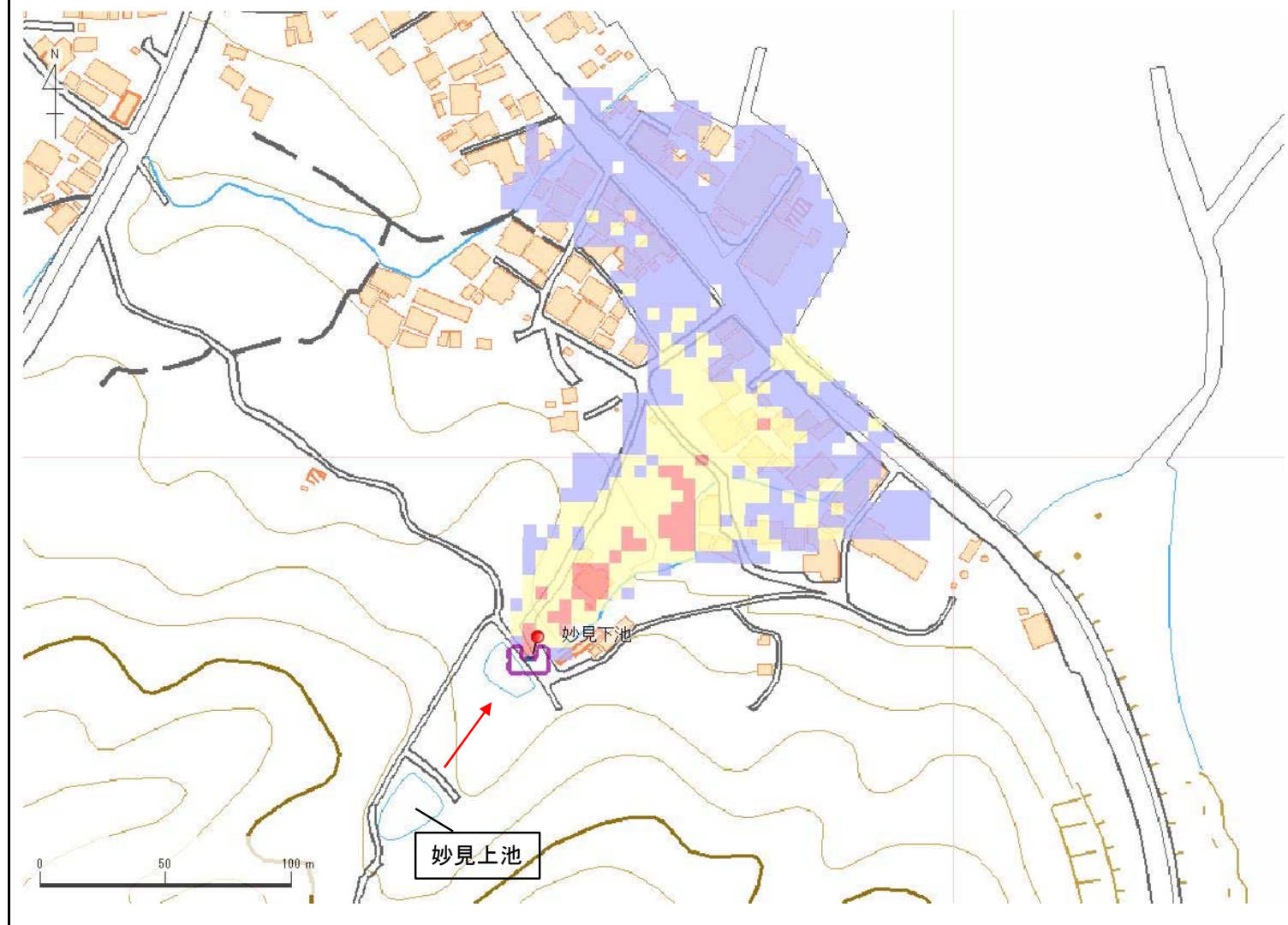
ID	68180134	ため池名	妙見下池	所在地	淡路市塩尾				
堤高 (m)	4.0	貯水量 (千m3)	0.6	緯度	34° 24' 36.31" N	経度	134° 53' 44.57" E	判定	有

解析貯水量計算(上流側関連ため池含む)		
ID	池名	貯水量 (千m3)
68180135	妙見上池	0.8
68180134	妙見下池	0.6
解析貯水量計		1.4

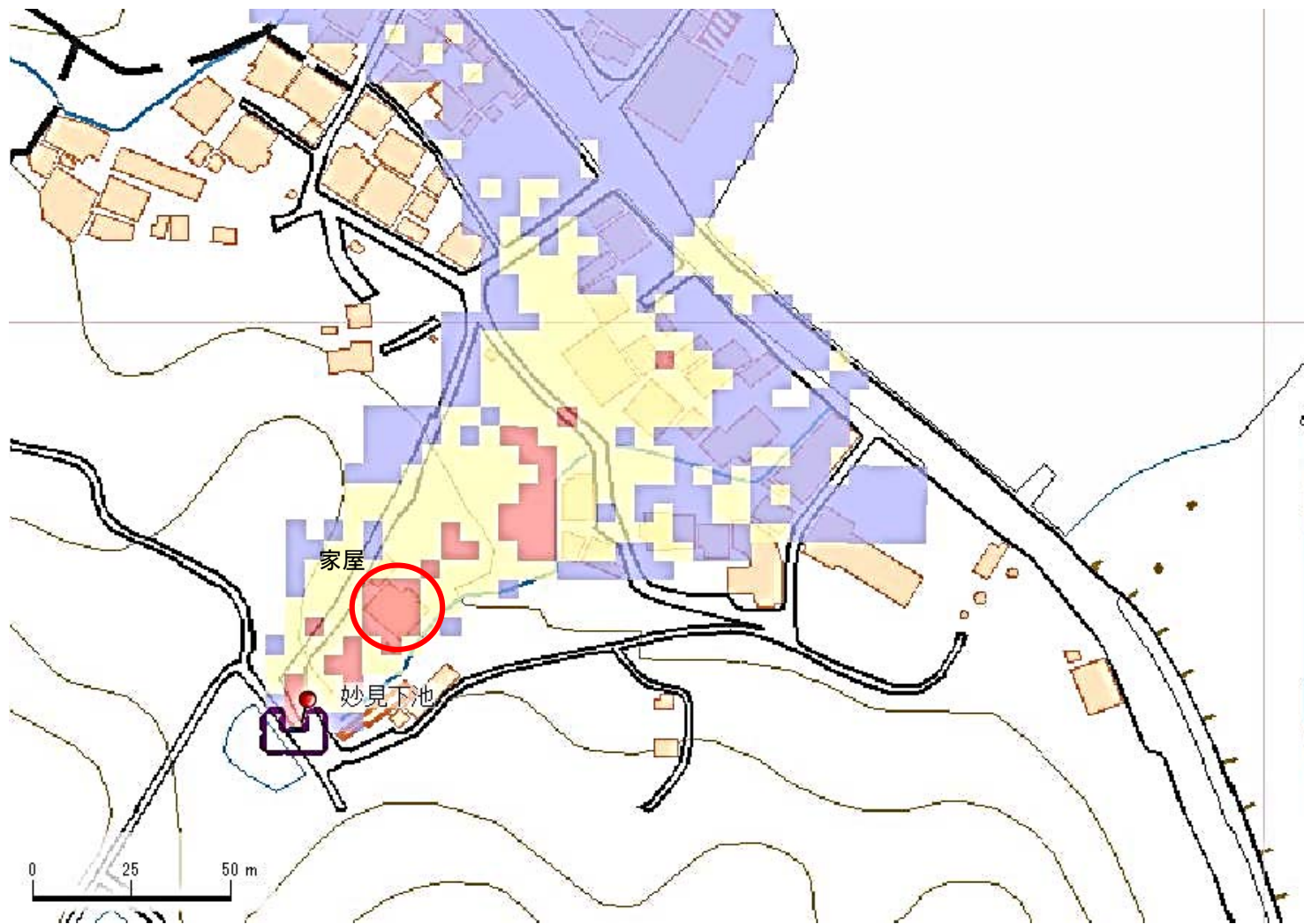
【浸水面積(ha)】
 歩行可能 -
 歩行困難 -
 歩行不可能 -

歩行困難度
 ■ 可能
 ■ 困難
 ■ 不可能

この地図の作成に当たっては、国土地理院長の承認を得て、同院発行の基盤地図情報及び電子地形図(タイル)を使用した。(承認番号 令元情使、第635号)



ID	68180134	ため池名	妙見下池	所在地	淡路市塩尾				
堤高 (m)	4.0	貯水量 (千m3)	0.6	緯度	34° 24' 36.31" N	経度	134° 53' 44.57" E	判定	有



解析貯水量計算(上流側関連ため池含む)		
ID	池名	貯水量 (千m3)
68180135	妙見上池	0.8
68180134	妙見下池	0.6
解析貯水量計		1.4

【浸水面積(ha)】
 歩行可能 -
 歩行困難 -
 歩行不可能 -

歩行困難度
 ■ 可能
 ■ 困難
 ■ 不可能

この地図の作成に当たっては、国土地理院長の承認を得て、同院発行の基盤地図情報及び電子地形図(タイル)を使用した。(承認番号 令元情使、第635号)