

# 兵庫県 新型コロナ追跡システム 登録のお願い

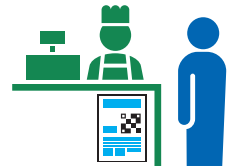
## ■ 新型コロナ追跡システムとは

登録されたお店等で、新型コロナウイルス感染者の利用が判明した場合、同一日に利用したお客様等に、県から注意喚起情報をお知らせし感染拡大防止を図るものです。

## ■ 皆様へのお願い

システムに登録し、お店等にQRコードを印刷、掲示して下さい。

兵庫 コロナ 追跡 で検索



●兵庫県新型コロナ追跡システムサイト

[https://web.pref.hyogo.lg.jp/kk39/covid19\\_chase.html](https://web.pref.hyogo.lg.jp/kk39/covid19_chase.html)

(7月10日公開)

## ■ システムの特徴

- ① 登録方法は**3ステップ(登録・印刷・掲示)**のみです。
- ② **無料**でご利用いただけます。(QRコード作成に係る通信費、印刷費等を除く)
- ③ お店等にとって**感染症対策に取り組んでいることのPR**になります。
- ④ お客様が**安心・信頼**してお店をご利用いただけます。

# システム利用の流れ

事業者  
登録



WEB上の  
「申請フォーム」から登録

兵庫 コロナ 追跡 で検索

[https://web.pref.hyogo.lg.jp/kk39/covid19\\_chase.html](https://web.pref.hyogo.lg.jp/kk39/covid19_chase.html)

事業者  
印刷



QRコードを印刷

事業者  
掲示



レジ前や座席周辺等のお客様の目に触れやすい場所への掲示をお願いします。

利用者  
読込



訪れる度にQRコードを読み込み登録します。

登録されたお店等で感染者の利用が判明した場合

兵庫県  
通知



利用者に注意喚起情報を通知します。

新型コロナ追跡システムコールセンター(新型コロナウイルス感染症対策相談窓口)

☎ 078-362-9858 受付時間:午前9時~午後5時(土曜日・日曜日・祝日を除く)

※兵庫県新型コロナ追跡システムをご利用できない方向けに店舗等利用者の名簿管理に、ご協力をお願いします。  
詳しくはこちら [https://web.pref.hyogo.lg.jp/kk39/covid19\\_chase01.html](https://web.pref.hyogo.lg.jp/kk39/covid19_chase01.html)