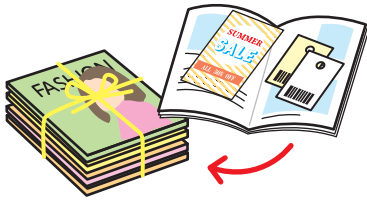
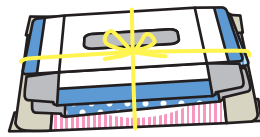


①雑誌やカタログに挟んでまとめる！



②雑がみだけを束ねてまとめる！



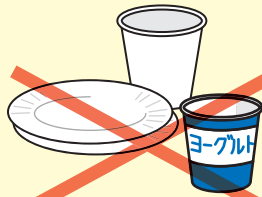
③紙袋(持ち手も紙のもの)に入れてまとめる！



出せないものの例



汚れやにおいの付いた紙類
(石鹸、柔軟剤、ピザ容器など)



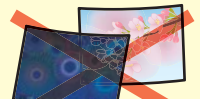
防水加工された紙類
(紙コップ・皿、ヨーグルト容器など)



宅配伝票
(感圧紙)



シュレッダーにかけた紙



写真



レシート、FAX用紙
(感熱紙)



シール、シール台紙

雑がみを出せる場所

どこに出すの？

① 決められた「資源ごみの日」に出す

町内会の「資源ごみの日」の雑誌と同じ分類で出してください。

② エコプラザに持込

受入場所	住所	電話番号	受入曜日/利用時間	※年始3日間は除く
津名エコプラザ	志筑1609番地1	62-5371	月・火・木・金・土・日	9時～16時
岩屋エコプラザ	岩屋3242番地1	72-3719	月・火・水・木・金・土	
北淡エコプラザ	斗ノ内101番地	82-2569	月・水・土	
一宮資源ごみ回収ステーション	郡家1175番地1	85-1153	月・水・金・日	
東浦エコプラザ	久留麻342番地	74-3563	月・水・金・日	

③ 市役所または各地域事務所の回収ボックスに持込

受入場所	住所	電話番号	受付
淡路市役所	生穂新島8	64-0001	開庁日の 8時30分～ 17時15分
岩屋事務所	岩屋1514番地18	72-3111	
北淡事務所	富島25番地41	82-1144	
一宮事務所	郡家170番地1	85-1122	
東浦事務所	久留麻239番地1	74-4101	

淡路市役所公式LINEをぜひ活用ください！



ごみの
分け方、出し方
情報

ごみ収集日
お知らせ機能

友だち登録は右記のQRコード
もしくは下記ID検索から！

@awajicity 友だちID検索

